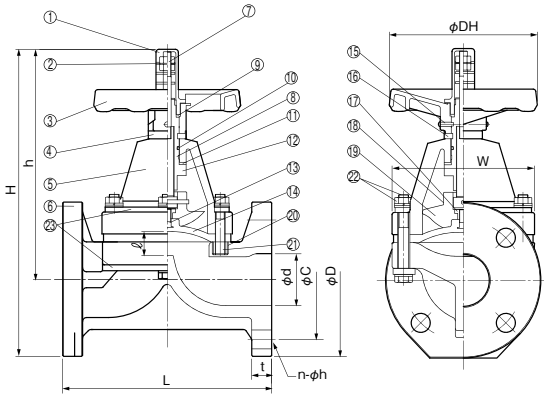


エスロン® ダイヤフラムバルブ



- 隔膜と堰形状の最適化により低トルクで高いシール性を発揮します。
- 隔膜の応力緩和の低減により、外漏れに対する高い安全性を確保しています。
- 高温使用時の隔膜応力緩和を低減させた高温仕様品も対応可能です。
- ハンドルには隔膜保護の過締め防止機構と弁開度を示すインジケータを内蔵しています。
- ボンネット内に雨水や埃が入らない防滴、防塵構造となっています。
- フランジタイプにはフランジに転倒防止を、ユニオンタイプには底部に固定用ねじを設け、取扱い性・配管性に配慮しています。

フランジ式



部品表

部品番号	部品名称	個数	材質	部品番号	部品名称	個数	材質
①	インジケータカバー	1	PC	⑭	隔膜	1	EPDM、PTFE、PTFE+ガス膜
②	インジケータ	1	SUS304	⑮	ハンドル止めビス	2	SUS304
③	ハンドル	1	ABS	⑯	割りリング	1	PPまたはPVC
④	カラー	1	PE	⑰	コンプレッサ金具	1	C3604またはTi-Pd
⑤	ボンネット	1	PVC、HT、PP、GFPP、PVDF	⑱	コンプレッサ止めピン	1	SUS304またはTi-Pd
⑥	ボディ	1	PVC、HT、PPまたはPVDF	⑲	コンプレッサ	1	15~150A GF-PP 200、250A FCD
⑦	インジケータスタッドボルト	1	SUS304	⑳	インサートナット	-	C3604、SUS304
⑧	ステムスリーブ	1	C3604	㉑	スタッドボルト	-	SUS304
⑨	ステムシールパッキン	1	NBR	㉒	六角ボルト・ナット	-	SUS304
⑩	Oリング	1	NBR	㉓	補強板	1	SS400エポキシ塗装またはSUS304
⑪	スラストワッシャー	1	PTFE、SUJ				
⑫	ステムスピンドル	1	C3604				
⑬	隔膜埋込金具	1	EPDM	1	SS:Crメッキ		
		1	PTFE	1	SUS304またはTi-Pd		

注1. 部品番号⑳~㉑の隔膜締付けボルト、ナット類の数量はサイズにより異なります。
 注2. 部品番号⑮のハンドル止めビスは25A以下には適用されません。
 注3. 部品番号㉓の補強板は、HT、PP、PVDFに適用します。

寸法表

呼び径		d	L	H	h	DH	W	ℓ	フランジ部 (JIS 10K)				参考重量 (kg/台)				入数
A	B	口径		(参考)	(参考)				外径 φD	中心円 φC	ボルト穴 n-φh	厚さ t	PVC	HT	PP	PVDF	
15	1/2	16	110	166	119	80	76	10	95	70	4-15	14	0.9	1.1	0.8	1.1	8
20	3/4	20	120	180	130	80	82	12	100	75	4-15	14	1.0	1.3	1.0	1.3	8
25	1	25	130	195	133	80	90	15	125	90	4-19	14	1.4	1.7	1.3	1.7	8
32	1 1/4	41	180	269	199	125	122	20	140	100	4-19	16	2.6	3.3	2.5	3.4	2
40	1 1/2	41	180	269	199	125	122	20	140	105	4-19	16	2.6	3.3	2.5	3.4	2
50	2	52	210	308	230	148	142	27	155	120	4-19	20	3.6	4.5	3.4	4.8	2
65	2 1/2	67	250	379	291	210	170	36	175	140	4-19	22	6.2	7.7	5.9	8.4	2
80	3	80	280	415	322	210	202	37	185	150	8-19	22	8.2	9.6	7.9	11.2	2
100	4	100	340	497	392	260	255	61	210	175	8-19	24	13.8	18.3	15.4	21.1	1
125	5	125	410	560	435	350	320	61	250	210	8-23	24	21.8	-	20.0	26.0	1
150	6	150	480	630	490	350	375	70	280	240	8-23	26	26.3	-	25.5	36.0	1
200	8	198	570	790	632	410	416	96	330	290	12-23	29	51.0	-	44.0	61.0	1
250	10	248	680	980	780	555	540	132	400	355	12-25	31	93.0	-	77.0	108.0	1

注1. フランジ寸法は、JIS B 2220 (鋼製管フランジ) に準じています。
 注2. 32Aは40Aをそのまま使用し、ボルト穴を長穴(φ19×21)としています。

使用温度・常温の最高許容圧力

材質	使用温度 (°C)	常温の最高許容圧力 (MPa)							
		EPDM				PTFE			
		15~100A	125~150A	200A	250A	15~100A	125A	150A	200~250A
PVC	0~60	1.0	0.8	0.5	0.45	1.0	0.7	0.5	0.4
HT	0~90	1.0	-	-	-	1.0	-	-	-
PP	0~90	1.0	0.8	0.5	0.45	1.0	0.7	0.5	0.4
PVDF	0~120	1.0	0.8	0.5	0.45	1.0	0.7	0.5	0.4

△ 使用上の注意

- 異物や固形物に使用する場合、部材の摩耗や止水不良の原因となる場合があります。