

エスロン® 分岐ダイヤフラムバルブ



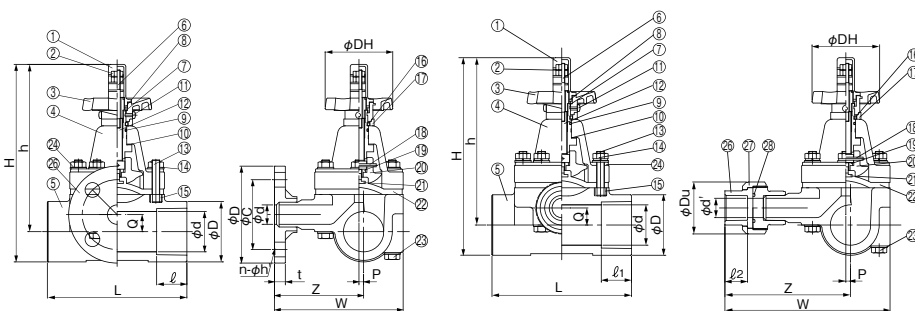
PAT.No.2968092,2974455

- コンパクトな本体にダイヤフラム式の分岐部が組み込まれた特殊構造のバルブです。
- 滞留部がほとんどなく水質に悪影響を与えません。
- 任意の箇所にブランチを設けることができ、本管の圧力損失も発生しません。
- リバースターン方式での圧力調整も容易です。

TS式 (融着)

●分岐側:フランジ

●分岐側:ユニオン



使用温度・常温の最高許容圧力

材質	使用温度(°C)	常温の最高許容圧力(MPa)	
		EPDM	PTFE
PVC	0~50	0.5	0.5
HT	0~90	0.5	0.5
PVDF	0~120	0.5	0.5

△ 使用上の注意

- 異物や固形物に使用する場合、部材の摩耗や止水不良の原因となる場合があります。

部品表

部品番号	部品名称	個数	材質	
①	インジケータカバー	1	PC	
②	インジケータ	1	SUS304	
③	ハンドル	1	ABS	
④	ボンネット	1	PVC、HTまたはPVDF	
⑤	ボディ	1	PVC、HTまたはPVDF	
⑥	インジケータスタッドボルト	1	SUS304	
⑦	ステムスリーブ	1	C3604	
⑧	ステムシールバンド	1	NBR	
⑨	Oリング	1	NBR	
⑩	スラストワッシャー	1	PTFE	
⑪	ハンドル止めビス	2	SUS304	
⑫	ステムスピンドル	1	C3604	
⑬	スタッドボルト	-	SUS304	
⑭	六角ナット	-	SUS304	
⑮	インサートナット	-	C3604、SUS304	
⑯	割りリング	1	PP	
⑰	カラー	1	PE	
⑱	コンプレッサ止めピン	1	SUS304	
⑲	コンプレッサ金具	1	C3604	
⑳	コンプレッサ	1	GF-PP	
㉑	隔膜埋込みボルト	EPDM	1	SS;Crメッキ
		PTFE	1	SUS304
㉒	隔膜	1	EPDMまたはPTFE	
㉓	六角ボルト	-	SUS304	
㉔	補強板	1	SUS304	
㉕	フランジ受口	1	PVC、HTまたはPVDF	
㉖	TS受口	1	PVC、HTまたはPVDF	
㉗	ユニオンナット	1	PVC、HTまたはPVDF	
㉘	Oリング	1	EPDMまたはFKM	

注1.部品番号⑬~⑮、㉑の隔膜締付けボルト、ナット類の数量はサイズにより異なります。

注2.部品番号㉔の補強板はHTに適用します。

寸法表

主管側:TS(融着)、分岐側:フランジ

単位:mm

呼び径 A	L	H (参考)	h (参考)	DH	P	W	Q	Z	TS受口部			フランジ部(JIS 10K)				参考重量(kg/台)			入数
									外径 D	受口長 ℓ	内径 d	外径 φD	中心円 φC	ボルト穴 n-φh	厚さ t	PVC	HT	PVDF	
20×16	120	147	129	80	1.5	119	8	91	35	25	21	95	70	4-15	14	0.7	0.8	-	4
25×25	120	176	154	80	3	142	8	100	44	29	25	125	90	4-19	14	1.1	1.2	1.4	1
50×25	180	260	221	90	6	166	22	115	77	30	52	125	90	4-19	14	2.5	2.8	3.7	1
65×40	240	313	265	148	6	203	30	140	96	61	67	140	105	4-19	16	3.8	4.3	4.6	1

注.PVDFはルースフランジとなります。承認図による確認をお願いします。

主管側:TS(融着)、分岐側:ユニオン

単位:mm

呼び径 A	L	H (参考)	h (参考)	DH	P	W	Q	Z	TS受口部			ユニオン受口部			参考重量(kg/台)			入数
									外径 D	受口長 ℓ1	内径 d	内径 d'	受口長 ℓ2	ナット径 Du	PVC	HT	PVDF	
20×16	120	147	129	80	1.5	142	8	117	35	25	21	16	22.2	49	0.7	0.8	0.6	4
25×25	120	176	154	80	3	187	8	144	44	29	25	25	28.6	67	1.1	1.2	1.1	1
50×25	180	260	221	90	6	210	22	159	77	30	52	25	28.6	67	2.5	2.8	3.6	1
65×40	240	313	265	148	6	257	30	197	96	61	67	40	35	98	3.8	4.3	4.7	1

注1.本体材質がPVDFの場合H、h、D、L、Wの寸法がやや小さく、tの寸法がやや大きくなります。

注2.PVDFは融着接合のため、受口形状、寸法が異なりますので、承認図による確認をお願いいたします。なお承認図は当社宛ご請求ください。

注3.上記以外の特殊品についてはご相談ください。