

エスロン® ボールチャッキバルブ

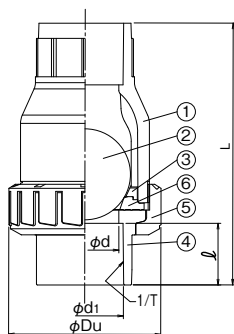


TS式・ねじ式

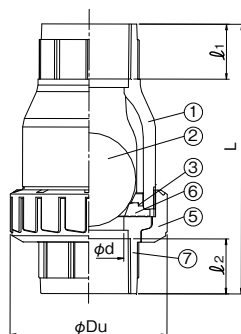
フランジ式

- 流体抵抗は比較的小さく、小さな差圧でも確実に逆止機能を発揮します。
- 接液部は全て樹脂のため耐食・耐薬品性に優れています。
- ユニオンナットを取り外すことで容易にメンテナンスできます。

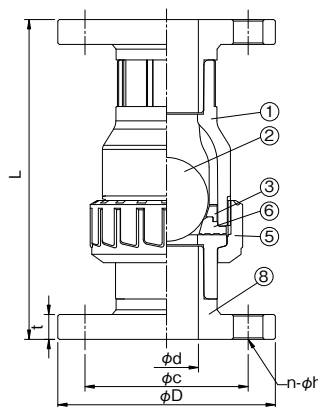
●TS式



●ねじ式



●フランジ式



部品表

部品番号	部品名称	個数	材質
①	本体	1	PVCまたはHT
②	ボール	1	PVCまたはHT
③	リング	1	PVCまたはHT
④	TS受口	1	PVCまたはHT
⑤	ユニオンナット	1	PVCまたはHT
⑥	シート	1	EPDMまたはFKM
⑦	ねじ受口	1	PVC
⑧	フランジ受口	1	PVCまたはHT

寸法表

呼び径		d 口 径	L			TS受口部		ねじ受口部				フランジ部				φDu ナット径	参考重量kg/台				入 数	
A	B		TS	ねじ	フランジ	d1 入口径	1/T テーパ	ℓ 受口長さ	めねじの 呼び	ℓ1 受口長さ	ℓ2 受口長さ	D	C	n-φh	t		PVC		HT		TS・ねじ	フランジ
15	1/2	16	98	88	135	22.3	1/37	22	Rc1/2	18	18	95	70	4-15	14	49	0.1	0.5	0.1	0.5	24	1
20	3/4	20	118	106	160	26.3	1/42	25	Rc3/4	21	18	100	75	4-15	14	59	0.2	0.6	0.2	0.6	24	1
25	1	25	124	112	170	32.3	1/43	29	Rc 1	24	23	125	90	4-19	14	67	0.3	1.0	0.3	1.0	24	1
32	1 1/4	32	153	149	205	38.4	1/37	32	Rc1-1/4	30	31	135	100	4-19	16	98	0.6	1.6	0.6	1.6	4	1
40	1 1/2	40	153	144	205	48.5	1/38	35	Rc1-1/2	31	25	140	105	4-19	16	98	0.5	1.6	0.5	1.6	4	1
50	2	50	180	172	230	60.6	1/34	38	Rc 2	38	30	155	120	4-19	20	120	0.8	2.4	0.8	2.4	4	1
65	2 1/2	65	259	226	398	76.6	1/48	61	Rc2-1/2	44	32	175	140	4-19	22	150	2.2	4.6	2.2	4.6	2	1
80	3	78	281	251	425	89.6	1/49	64	Rc 3	37	37	185	150	8-19	22	150	2.4	5.0	2.5	5.0	2	1
100	4	102	408	349	592	114.7	1/56	84	Rc 4	55	45	210	175	8-19	24	228	6.8	13.0	6.8	13.0	1	1

単位:mm

最小動作圧力

呼び径(A)		15	20	25	32	40	50	65	80	100	
垂直配管	最小通過圧力	5				10					
	最小逆止圧力					30				50	
水平配管	最小通過圧力	1				2					
	最小逆止圧力					30				50	

注.上記の数値は若干のバラつきを含みます。

使用温度・常温の最高許容圧力

材 質	使用温度(°C)	常温の最高許容圧力(MPa)
PVC	0~50	1.0
HT	0~90	1.0

△ 使用上の注意

- 流量が少ない場合や変動が激しい場合、バルブ内部でボールが揺動し、異音や破損が発生する恐れがあります。このような場合はエスロンスイングチャッキバルブ、リフトチャッキバルブをご使用ください。
- 乱流が大きい場合は、ボールの揺動により、正常に作動しないことがありますのでご注意下さい。
- 異物や固形物に使用する場合、部材の摩耗や動作不良発生の原因となります。