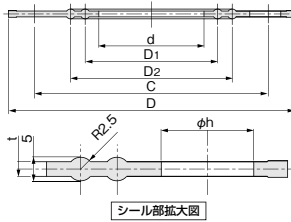


パッキン (ガスケット)

●EPDMパッキン



- デュロメーター硬さ タイプA : 70±5度
- 浸出試験 食品衛生法(厚生省告示第85号) 溶出試験適合 JIS K 6353 水道用ゴム浸出試験適合

- 耐塩素水性、耐薬品性に優れています。水道水に含まれる残留塩素にも侵されることなく安心してお使いいただけます。
※高濃度の次亜塩素酸ソーダにはエスロンII-R-Xパッキン(特殊ブチル製)をご使用ください。
- 耐熱性に優れています。最高許容温度は100°C、温水配管にご使用いただけます。(上水用パッキンの使用温度は60°Cです)
- ダブルの丸突起リブで高いシール性能。低い締付けトルクで高いシール性能を発揮します。

■寸法表 EPDM (JIS 10K)

単位:mm

呼び径		内径		リブ位置		C	外径D	肉厚t	ボルト穴n-φh	重量g/枚	推奨ボルト締付けトルクN・m
A	B	d	D1	D2							
13	3/8	17	25	38	65	88	3	4-15	20	15	
15	1/2	20	28	42	70	93	3	4-15	23	15	
20	3/4	25	33	47	75	98	3	4-15	29	15	
25	1	30	38	53	90	123	3	4-19	40	30	
30	1 1/4	38	48	63	100	133	3	4-19	46	30	
40	1 1/2	46	54	69	105	138	3	4-19	50	30	
50	2	58	68	83	120	153	3	4-19	55	30	
65	2 1/2	73	86	101	140	173	3	4-19	75	45	
80	3	84	98	113	150	183	3	8-19	77	45	
100	4	106	120	138	175	208	3	8-19	95	45	
125	5	131	145	168	210	248	3	8-23	115	55	
150	6	155	170	196	240	278	3	8-23	145	55	
200	8	204	218	248	290	328	3	12-23	185	55	
250	10	254	270	306	355	398	3	12-25	250	65	
300	12	304	324	356	400	443	3	16-25	278	65	
350	14	352	368	400	445	488	3	16-25	290	65	

EPDM (JIS 5K)

単位:mm

呼び径		内径		リブ位置		C	外径D	肉厚t	ボルト穴n-φh	重量g/枚	推奨ボルト締付けトルクN・m
A	B	d	D1	D2							
13	3/8	17	24	36	55	73	3	4-12	17	15	
15	1/2	20	28	40	60	78	3	4-12	19	15	
20	3/4	25	33	45	65	83	3	4-12	21	15	
25	1	30	38	52	75	93	3	4-12	25	30	
30	1 1/4	38	46	61	90	113	3	4-15	34	30	
40	1 1/2	46	54	68	95	118	3	4-15	37	30	
50	2	58	66	80	105	128	3	4-15	41	30	
65	2 1/2	73	82	100	130	153	3	4-15	56	45	
80	3	84	94	113	145	178	3	4-19	69	45	
100	4	106	116	135	165	198	3	8-19	78	45	
125	5	131	142	164	200	233	3	8-19	103	55	
150	6	155	168	190	230	263	3	8-19	124	55	
200	8	204	220	243	280	318	3	8-23	167	55	
250	10	254	270	300	345	383	3	12-23	220	65	

EPDM (上水)

単位:mm

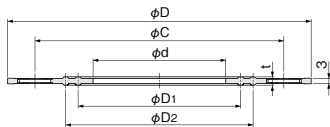
呼び径		内径		リブ位置		C	外径D	肉厚t	ボルト穴n-φh	重量g/枚	推奨ボルト締付けトルクN・m
A	B	d	D1	D2							
50	2	58	68	83	120	153	3	4-19	55	30	
75	3	84	98	115	168	211	3	4-19	100	45	
100	4	106	120	140	195	238	3	4-19	120	45	
125	5	131	145	168	220	263	3	6-19	130	55	
150	6	155	175	195	247	290	3	6-19	150	55	
200	8	205	226	248	299	342	3	8-19	200	65	
250	10	254	276	300	360	410	3	8-23	250	65	
300	12	305	328	350	414	464	3	10-23	290	65	

EPDM (ANSI)

単位:mm

呼び径		内径		リブ位置		C	外径D	肉厚t	ボルト穴n-φh	重量g/枚	推奨ボルト締付けトルクN・m
A	B	d	D1	D2							
15	1/2	18	25	38	60.5	86	3	4-16	17	14	
20	3/4	23	33	48	70.1	97	3	4-16	21	14	
25	1	30	38	53	79.5	107	3	4-16	25	20	
32	1 1/4	38	51	66	88.9	114	3	4-16	29	20	
40	1 1/2	43	53	69	98.6	124	3	4-16	34	20	
50	2	53	69	84	120.7	150	3	4-19	49	34	
65	2 1/2	69	86	102	139.7	175	3	4-19	66	34	
80	3	81	99	112	152.4	188	3	4-19	74	41	
100	4	102	119	137	190.5	226	3	8-19	101	41	
125	5	127	145	165	215.9	251	3	8-22	117	55	
150	6	149	168	191	241.3	277	3	8-22	134	68	
200	8	198	216	246	298.5	340	3	8-22	192	68	
250	10	249	269	307	362.0	404	3	12-25	246	89	
300	12	300	325	353	431.8	480	3	12-25	356	102	

●PTFEパッキン



- EPDMのベースにPTFEを被覆した高耐食・耐薬品性パッキンです。
- ダブルのシール突起で確実なシール性能を発揮します。

■寸法表 PTFE (JIS 10K)

単位:mm

呼び径		内径		リブ位置		C	外径D	肉厚t	ボルト穴n-φh	重量g/枚	推奨ボルト締付けトルクN・m
A	B	d	D1	D2							
13	3/8	14	23	37	65	88	5	4-15	23	16	
15	1/2	18	26	41	70	93	5	4-15	25	16	
20	3/4	22	36	46	75	98	5	4-15	32	16	
25	1	28	38	53	90	123	5	4-19	46	35	
30	1 1/4	37	50	65	100	133	5	4-19	51	35	
40	1 1/2	43	54	69	105	138	5	4-19	57	35	
50	2	54	68	83	120	153	5	4-19	63	35	
65	2 1/2	69	86	101	140	173	5	4-19	84	52	
80	3	80	98	113	150	183	5	8-19	88	52	
100	4	102	120	138	175	208	5	8-19	105	52	
125	5	127	145	168	210	248	5	8-23	130	63	
150	6	150	168	190	240	278	5	8-23	160	63	
200	8	198	216	248	290	328	5	12-23	200	63	
250	10	250	270	306	355	398	5	12-25	290	75	
300	14	300	324	356	400	443	5	16-25	340	75	

PTFE (ANSI)

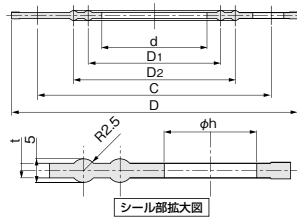
単位:mm

呼び径		内径		リブ位置		C	外径D	肉厚t	ボルト穴n-φh	重量g/枚	推奨ボルト締付けトルクN・m
A	B	d	D1	D2							
15	1/2	18	25	38	60.3	85	5	4-16	22	16	
20	3/4	22	32	44	69.9	95	5	4-16	29	16	
25	1	29	38	50	79.4	103	5	4-16	34	35	
32	1 1/4	39	47	59	88.9	111	5	4-16	39	35	
40	1 1/2	44	53	68	98.4	121	5	4-16	44	35	
50	2	55	65	83	120.7	146	5	4-19	65	35	
65	2 1/2	70	81	101	139.7	173	5	4-19	84	52	
80	3	81	94	112	152.4	186	5	4-19	98	52	
100	4	103	124	148	190.5	223	5	8-19	137	52	
125	5	128	150	174	215.9	249	5	8-22	153	68	
150	6	152	172	196	241.3	274	5	8-22	182	68	
200	8	200	222	246	298.5	337	5	8-22	258	63	
250	10	251	276	300	362.0	401	6	12-25	348	102	
300	12	302	335	365	431.8	477	6	12-25	484	136	

△ 施工上の注意

- エスロンパッキンは全面座用です。全面座以外のフランジ接続には使用しないでください。(平面座用フランジとの接続には平面座用パッキンをご使用ください。)
- ボルトは片締めにならないよう、対角のボルトを交互に均等に締付けてください。ボルトの締付けトルクは、寸法表右欄の推奨トルクを参考としてください。
- 配管は適切なサポートを行い、フランジに無理な曲げが生じないように注意してください。パッキンに過大な変形が加わり漏水することがあります。

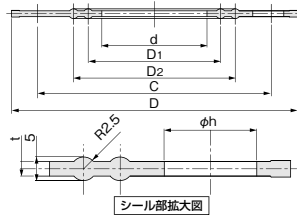
●FKMパッキン



- デュロメーター硬さタイプA：70±5度
- 浸出試験 食品衛生法(厚生省告示第85号)溶出試験適合
JIS K 6353 水道用ゴム浸出試験適合

- 耐薬品性、耐油性、耐熱性に優れています。
- ダブルの丸突起リブで高いシール性能を発揮します。
- 低い締付けトルクで高いシール性能を発揮します。

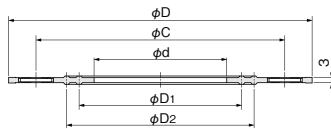
●FKM-FBパッキン (耐酸FKMパッキン)



- デュロメーター硬さタイプA：70±5度

- 塩酸、硫酸等の強酸に対する耐性に優れています。
- 耐薬品性、耐油性、耐熱性に優れています。
- ダブルの丸突起リブで高いシール性能を発揮します。
- 低い締付けトルクで高いシール性能を発揮します。

●IIR-Xパッキン (次亜塩素酸ソーダ用)



- 次亜塩素酸ソーダ用に特別に開発したブチルゴムで耐性に優れています。
- ダブルの丸突起リブで高いシール性能を発揮します。
- 低い締付けトルクで高いシール性能を発揮します。

△ 施工上の注意

- エスロンパッキンは全面座用です。全面座以外のフランジ接続には使用しないでください。(平面座用フランジとの接続には平面座用パッキンをご使用ください。)
- ボルトは片締めにならないよう、対角のボルトを交互に均等に締付けてください。ボルトの締付けトルクは、寸法表右欄の推奨トルクを参考としてください。
- 配管は適切なサポートを行い、フランジに無理な曲げが生じないように注意してください。パッキンに過大な変形が加わり漏水することがあります。

■寸法表 FKM

単位:mm

呼び径		内径 d	リブ位置		PCD C	外径 D	肉厚 t	ボルト穴 n-φh	締付トルク N・m
A	B		D1	D2					
15	1/2	20	28	42	70	93	3	4-φ15	15
20	3/4	25	33	47	75	98	3	4-φ15	15
25	1	30	38	53	90	123	3	4-φ19	30
30	1-1/4	38	48	63	100	133	3	4-φ19	30
40	1-1/2	46	54	69	105	138	3	4-φ19	30
50	2	58	68	83	120	153	3	4-φ19	30
65	2-1/2	73	86	101	140	173	3	4-φ19	45
80	3	84	98	113	150	183	3	8-φ19	45
100	4	106	120	138	175	208	3	8-φ19	45
125	5	131	145	168	210	248	3	8-φ23	55
150	6	155	170	196	240	278	3	8-φ23	55
200	8	204	218	248	290	328	3	12-φ23	55
250	10	254	270	306	355	398	3	12-φ25	65
300	12	304	324	356	400	443	3	16-φ25	65

■寸法表 FKM-FB

単位:mm

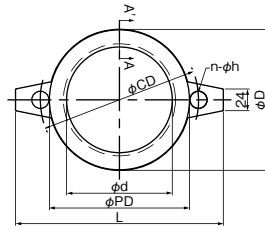
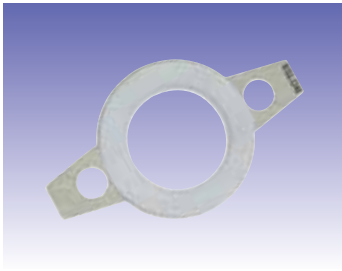
呼び径		内径 d	リブ位置		PCD C	外径 D	肉厚 t	ボルト穴 n-φh	締付トルク N・m
A	B		D1	D2					
15	1/2	20	28	42	70	93	3	4-φ15	15
20	3/4	25	33	47	75	98	3	4-φ15	15
25	1	30	38	53	90	123	3	4-φ19	30
30	1-1/4	38	48	63	100	133	3	4-φ19	30
40	1-1/2	46	54	69	105	138	3	4-φ19	30
50	2	58	68	83	120	153	3	4-φ19	30
65	2-1/2	73	86	101	140	173	3	4-φ19	45
80	3	84	98	113	150	183	3	8-φ19	45
100	4	106	120	138	175	208	3	8-φ19	45
125	5	131	145	168	210	248	3	8-φ23	55
150	6	155	170	196	240	278	3	8-φ23	55
200	8	204	218	248	290	328	3	12-φ23	55
250	10	254	270	306	355	398	3	12-φ25	65
300	12	304	324	356	400	443	3	16-φ25	65

■寸法表 IIR-X

単位:mm

呼び径		内径 d	リブ位置		C	外径 D	肉厚 t	ボルト穴 n-φh	重量 g/枚	推奨ボルト締付トルク N・m
A	B		D1	D2						
13	3/8	17	25	38	65	88	3	4-15	20	15
15	1/2	20	28	42	70	93	3	4-15	23	15
20	3/4	25	33	47	75	98	3	4-15	29	15
25	1	30	38	53	90	123	3	4-19	40	30
30	1 1/4	38	48	63	100	133	3	4-19	46	30
40	1 1/2	46	54	69	105	138	3	4-19	50	30
50	2	58	68	83	120	153	3	4-19	55	30
65	2 1/2	73	86	101	140	173	3	4-19	75	45
80	3	84	98	113	150	183	3	8-19	77	45
100	4	106	120	138	175	208	3	8-19	95	45
125	5	131	145	168	210	248	3	8-23	115	55
150	6	155	170	196	240	278	3	8-23	145	55
200	8	204	218	248	290	328	3	12-23	185	55
250	10	254	270	306	355	398	3	12-25	250	65
300	14	-	-	-	-	-	3	-	-	65

●平面座用パッキン



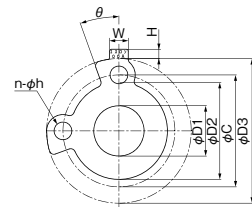
- 表層 (PTFE) と芯材 (無機アラミド強化ゴム) の2層構造でシール性、機械的特性と耐熱性に優れています
- ボルト穴付きリブにより、位置合わせし易く施工性に優れています。
- 平面座フランジ専用パッキンです。
- ライニング鋼管、ステンレス配管にもご使用いただけます。

■寸法表 平面座用

単位:mm

呼び径		PTFE部		ガスケット部				全厚さ t	ボルト穴 n-φh
A	B	内径 d	外径 PD	PCD CD	外径 D	全長 L	厚さ		
20	3/4	28	59	75	60	120	2	2.8	2-φ15
25	1	35	70	90	71	145	2	2.8	2-φ19
30	1-1/4	43	79	100	81	155	2	2.8	2-φ19
40	1-1/2	49	84	105	86	160	2	2.8	2-φ19
50	2	62	99	120	101	175	2	2.8	2-φ19
65	2-1/2	78	119	140	121	195	2	2.8	2-φ19
80	3	91	129	150	131	205	2	2.8	2-φ19
100	4	117	155	175	156	230	2	2.8	2-φ19
125	5	144	185	210	187	270	2	2.8	2-φ23
150	6	171	215	240	217	300	2	2.8	2-φ23
200	8	219	265	290	267	350	2	2.8	2-φ23
250	10	271	321	355	330	420	2	2.8	2-φ25
300	12	321	370	400	375	465	2	2.8	2-φ25
350	14	356	415	445	420	510	2	2.8	2-φ25
400	16	407	471	510	483	580	2	2.8	2-φ27

●トライガード PTFE



- 特殊構造により、低い締付圧力でも高いシール性を発揮します。
- 100%PTFEを使用しているため溶出性、耐薬品性に優れています。
- 幅広い温度領域 (-240℃~+315℃) でご使用いただけます。
- 発泡剤、充填剤、接着剤などは一切含んでおりません。
- 樹脂ライニング鋼管、ステンレス配管等にもご使用頂けます。

■寸法表 JIS10K

単位:mm

呼び径	D1	D2	C	D3	H	W	θ	n-φh	締付トルク N·m
15	18	58	70	95	10	20	25°	2×15	14
20	22	63	75	100	10	20	23°	2×15	14
25	28	74	90	125	10	20	27°	2×19	29
30	37	84	100	135	10	20	24°	2×19	29
40	43	89	105	140	10	20	23°	2×19	29
※50	54	104	120	155	10	20	20°	2×19	29
65	69	124	140	175	10	20	17°	2×19	44
80	80	134	150	185	10	20	16°	2×19	44
100	102	159	175	210	10	20	14°	2×19	44
※125	127	190	210	250	10	20	13°	2×23	54
150	150	220	240	280	10	20	12°	2×23	54
※200	198	270	290	330	10	20	10°	2×23	54

■寸法表 JPIクラス150

単位:mm

呼び径	D1	D2	C	D3	H	W	θ	n-φh	締付トルク N·m
50	61	104	120.6	152	10	20	20°	2×20	29
125	143	196	215.9	254	10	20	13°	2×23	54
200	220	277	298.4	343	10	20	10°	2×23	54

注1.フランジ寸法は、JIS10K:JIS B 2210、JPIクラス150:JPI-7S-15を参考にしています。
注2.トライガードPTFEをエスロンPVDF配管の50A、125、200Aに使用する場合にはJPIクラスを選択してください。
注3.厚み:3mm

△ 施工上の注意

- 表中のボルト締付トルクを目安として、施工してください。トルク管理できない場合は、パッキンの肉厚が1/3になるまで均等にボルトを締め付けてください。