

F型エア式ダイヤフラムバルブ



- 耐圧性能に優れ、15~50Aは1.0MPa、65~100Aは0.7MPaまでの圧力に使用できます。(15~50Aの逆作動は7K/10Kタイプの2種類を品揃え)
- トップマウント部に汎用オプションを取付できます。
- 高強度の樹脂製アクチュエータのため、軽量・コンパクトで耐食性に優れています。
- 無給油でアクチュエータの耐久性および隔膜の開閉耐久性に優れます。
- フランジ式には底部に転倒防止を、ユニオン式には底部に固定用ねじ穴を設け、取扱い性や配管性を高めています。

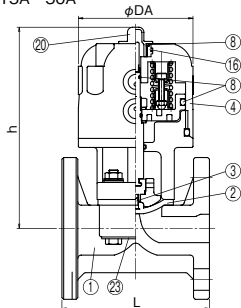
■ 部品表

部品番号	部品名称	個数	材質
①	ボディ	1	PVC、HT、PPまたはPVDF
②	隔膜	1	EPDMまたはPTFE
③	隔膜埋込金具	1	(EPDM)SS400+Crメッキ (PTFE)SUS304
④	カバー	1	GF-PP
⑤	ピストン	1	GF-PP
⑥	ハウジング	1	GF-PP
⑦	位置決め	1	GF-PP
⑧	Oリング	-	NBR
⑨	スピンドル	1	SUS304
⑩	コンプレッサ金具	1	C3604
⑪	コンプレッサ	1	GF-PP
⑫	インジケータ	1	PA
⑬	スプリングユニット	-	バネ鋼
⑭	エア配管用インサート	2	SUS304
⑮	十字穴付皿小ネジ	1	SUS304
⑯	カバーインサートナット	1	SUS304
⑰	補強板 ※2)	2	SUS304
⑱	スタッドボルト	-	SUS304 ※1)
⑲	インサートナット	-	(PVC、HT、PP)C3604 ※1) (PVDF)SUS304 ※1)
⑳	キャップカバー	1	PC
㉑	ユニオンナット	2	PVC、HTまたはPVDF
㉒	Oリング	2	EPDMまたはFKM
㉓	受口	2	PVC、HTまたはPVDF

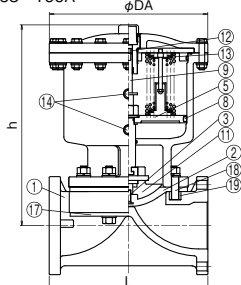
注1. ※1は40~100A。
注2. ※2はHT、PP、PVDFのみ。

● フランジ式

15A~50A



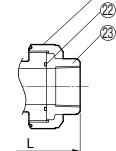
65~100A



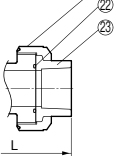
40~100A



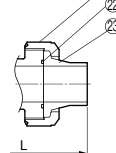
● ねじ式



● TS式



● 融着式



■ オプション

開度調整ユニット	電空ポジションナ
閉度調整ユニット (15~50Aのみ)	空空ポジションナ
リミットスイッチ	スピードコントローラ
電磁弁	フィルタ付レギュレータ

■ 最高使用温度

材質	最高使用温度(°C)	
	TS、ねじ	フランジ
PVC	50	60
HT	90	
PP	90	
PVDF	ねじ、融着	100
	フランジ	120

■ 標準操作圧力

単位:MPa

圧力	標準圧				
	15~25A	32~50A	65、80A	100A	
標準圧	逆作動型	0.4	0.4	0.3	0.4
		10k	0.6	0.6	-
	7k	0.4	0.5	0.5	0.5
正作動	0.5	0.5	0.5	0.5	

■ エア供給口

復作動型	Rc 1/4
正・逆作動型	Rc 1/4

■ 寸法表

フランジ式・ねじ式・TS式・融着式

単位:mm

呼び径		L					h(参考)	DA	DB	常温の最高許容圧力(MPa)				シリンダ容積(ℓ/回/台)			参考重量(kg/台) (逆作動の場合)	
A	B	フランジ	ねじ		TS	融着				逆作動	正作動	逆作動		逆作動	正作動	逆作動	フランジ	ねじ・TS・融着
			PVC	PVDF								7k	10k					
15	1/2	110	133	134	144	176	176	101	63	1.0	1.0	0.7	1.0	0.34	0.21	0.13	1.6	1.6
20	3/4	120	157	157	172	189	176	101	63	1.0	1.0	0.7	1.0	0.34	0.21	0.13	1.7	1.7
25	1	130	173	180	187	203	183	101	63	1.0	1.0	0.7	1.0	0.34	0.21	0.13	1.8	1.8
32	1 1/4	142	188	191	210	210	183	101	63	1.0	1.0	0.7	1.0	0.34	0.21	0.13	2.1	1.9
40	1 1/2	180	248	254	262	272	303	155	90	1.0	1.0	0.7	1.0	1.79	0.99	0.80	8.0	8.0
50	2	210	280	290	298	306	307	155	90	1.0	1.0	0.7	1.0	1.79	0.99	0.80	8.9	8.9
65	2 1/2	250	-	-	-	-	386	285	124	0.7	0.7	0.7	-	5.72	1.74	2.00	15.9	-
80	3	280	-	-	-	-	392	285	124	0.7	0.7	0.7	-	5.87	1.89	2.17	17.5	-
100	4	340	-	-	-	-	430	340	151	0.7	0.7	0.7	-	9.82	3.58	2.96	27.3	-