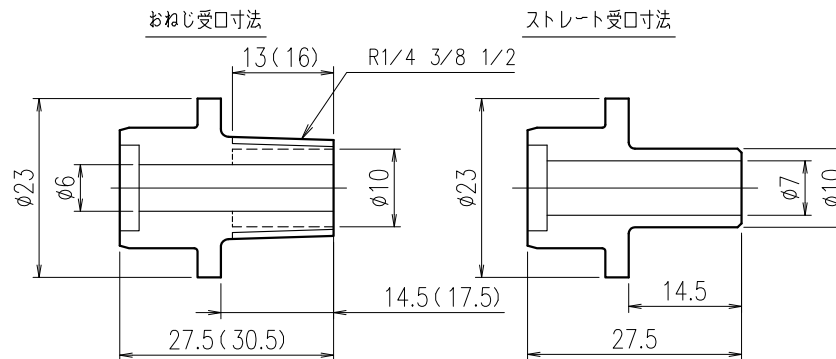
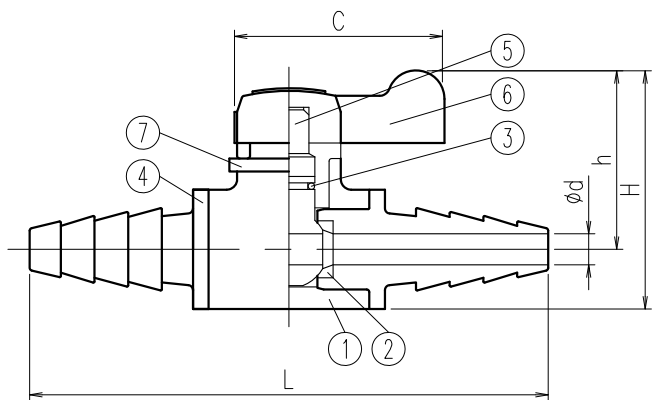
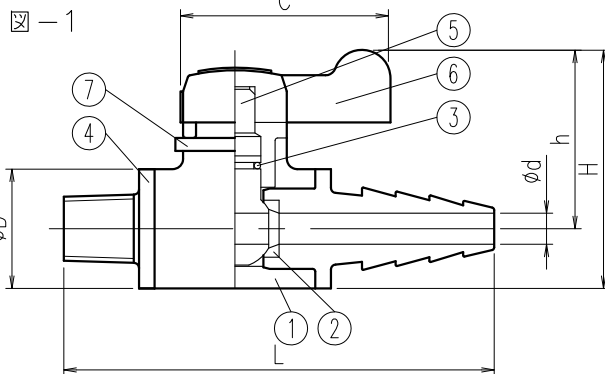
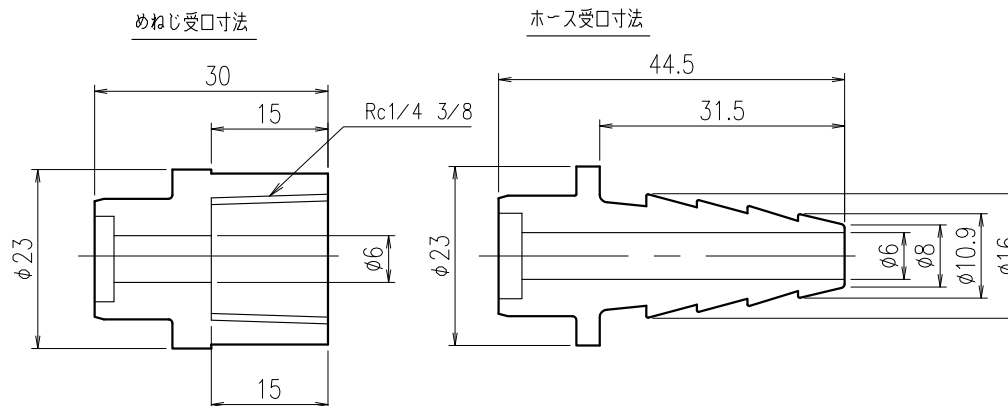


No.	部品名称	数量	材質/型式
1	本体	1	PVC
2	ボールシート	2	□EPDM
3	Oリング	1	□FKM
4	受口	1	PVC
5	ボール	1	PVC
6	ハンドル	1	ABS
7	ステム押え	1	PVC



注 1) 破線の形状及び()寸法はR1/2の場合です。



寸法表

単位:mm

A(B)	phi d	L	phi D	H (参考)	h (参考)	C
6(1/8)	図参照	表-1参照	23	47	35	40

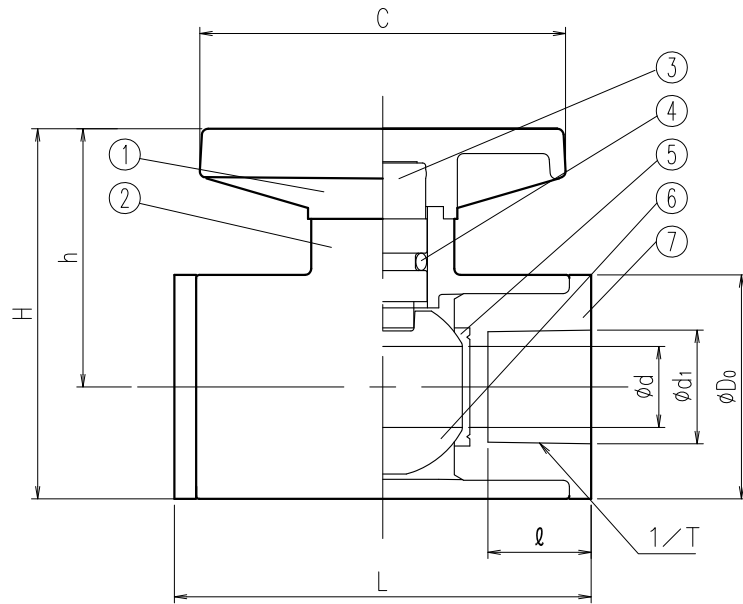
表-1 受口組合せ表

受口組合せ	面間 L±1
●ホースxホース	100
●おねじxホース 注) 標準組合せ品の受口取付方向は 図-1のようになります	83(86)
おねじxおねじ	66(72)
めねじxめねじ	71
ストレートxストレート	66
おねじxめねじ	69(72)
おねじxストレート	66(69)
めねじxホース	86
めねじxストレート	69

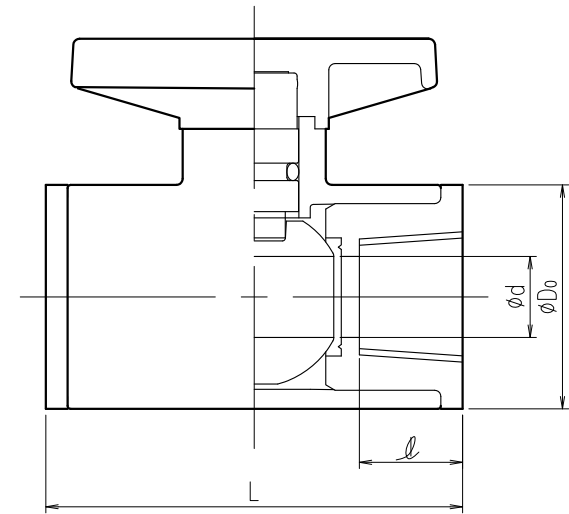
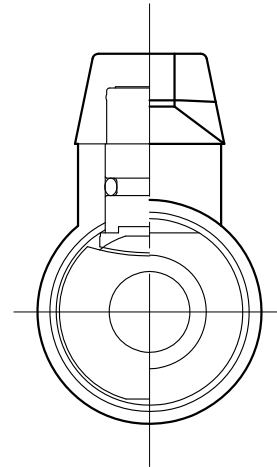
- 注 1) ●印は標準組合せ品です。
 2) 面間の()は、おねじ1/2の場合です。
 3) 左右で受口が異なる場合は取付方向を指定して下さい。

お客様名		記入日
洗浄処理	<input type="checkbox"/> 要	受取印
エスロン ミニボールバルブ 6A 図番 MBV06J		
SEKISUI 積水化学工業株式会社		

No.	部品名称	数量	材質/型式
1	ハンドル	1	ABS
2	本体	1	PVC
3	ステム	1	PVC
4	Oリング	1	□EPDM □FKM
5	ボールシート	2	PTFE
6	ボール	1	PVC
7	受口キャップ □めねじ Rc1/2 □TS 13A □TS 15A	2	PVC



TS式の場合



ねじ式の場合

寸法表

単位:mm

指定 サイズ	呼び径 A(B)	内径 ϕd	面間寸法 L	高さ (参考)		本体 外径 ϕD_0	ハンドル 長さ C	ねじ受口部		S受口部		
				H	h			めねじ 呼び	受口長 l	入口径 ϕd_1	テーパ 1/T	受口長 l
□	13(3/8)	13	67	60	42	35	60	-	-	18.25	1/33	16.5
□	15(1/2)	13	67	60	42	35	60	Rc1/2	16	22.25	1/33	16.5

備考) 受口組合わせは、全て左右同一です。

お客様名		記入日
洗浄処理	□要	受取印
エスロン ミニボールバルブ TS(13A・15A) 式、めねじ(R1/2) 式 図番 MBV1315		
SEKISUI 積水化学工業株式会社		