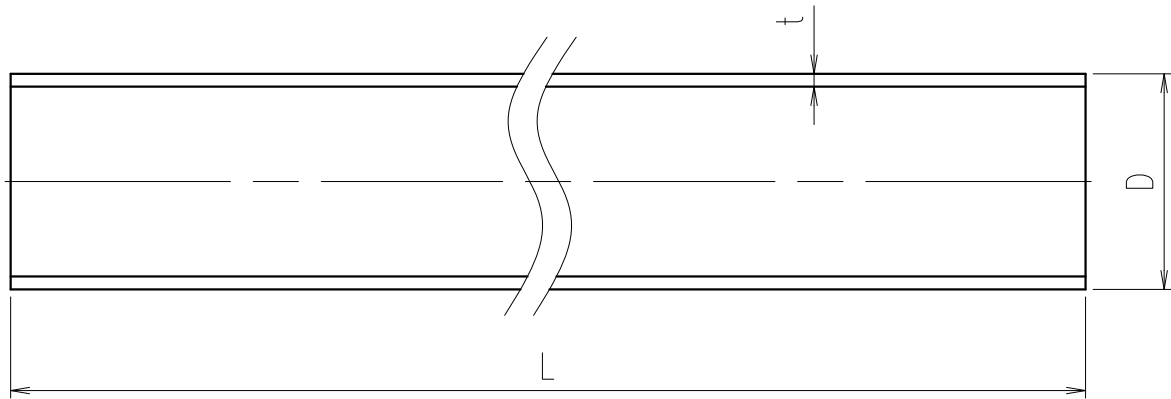


エスロン プラントハイパーBK
パイプ



寸法表

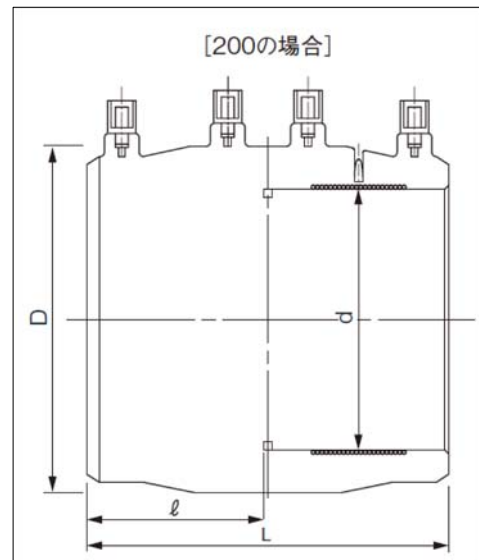
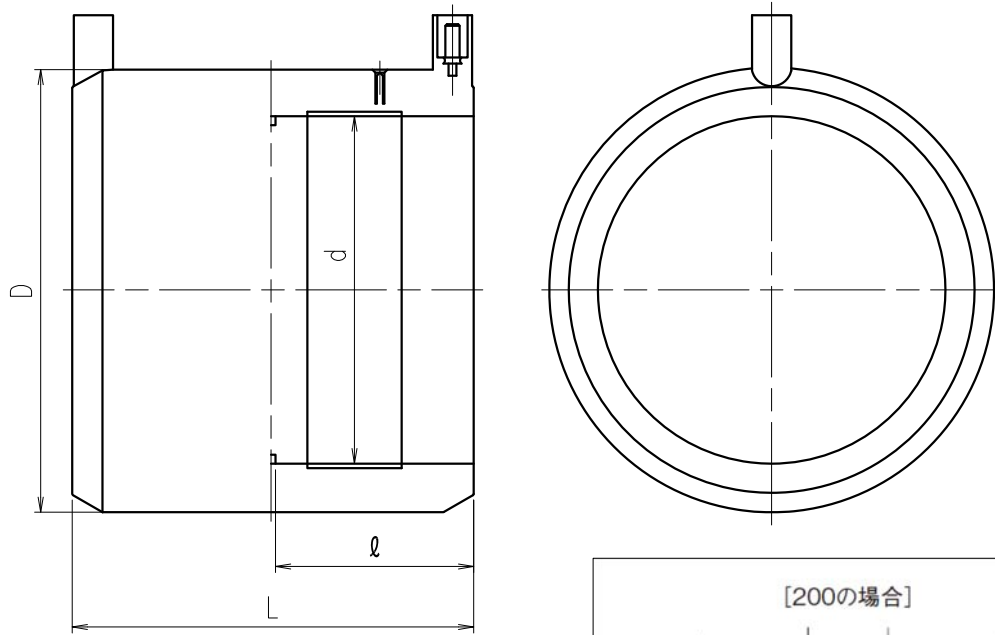
単位：mm

	呼び径	SDR	D		t		長さ	参考重量 (kg/m)	適用外径規格
			標準寸法	許容差	基準寸法	許容差			
□	25	11	34.0	±0.15	3.4	$\begin{smallmatrix} +0.6 \\ -0 \end{smallmatrix}$	5000	0.36	JIS
□	40	11	48.0	±0.15	4.4	$\begin{smallmatrix} +0.7 \\ -0 \end{smallmatrix}$	5000	0.64	JIS
□	50	11	60.0	±0.20	5.5	$\begin{smallmatrix} +0.8 \\ -0 \end{smallmatrix}$	5000	0.98	JIS
□	75	17	89.0	±0.30	5.3	$\begin{smallmatrix} +0.8 \\ -0 \end{smallmatrix}$	5000	1.50	JIS
□	100	17	114.0	±0.35	6.8	$\begin{smallmatrix} +0.9 \\ -0 \end{smallmatrix}$	5000	2.42	JIS
□	150	17	180.0	$\begin{smallmatrix} +1.1 \\ -0 \end{smallmatrix}$	10.7	$\begin{smallmatrix} +1.2 \\ -0 \end{smallmatrix}$	5000	5.76	ISO
□	200	17	250.0	$\begin{smallmatrix} +1.5 \\ -0 \end{smallmatrix}$	14.8	$\begin{smallmatrix} +1.6 \\ -0 \end{smallmatrix}$	5000	11.00	ISO
□	250	17	315.0	$\begin{smallmatrix} +1.9 \\ -0 \end{smallmatrix}$	18.7	$\begin{smallmatrix} +2.0 \\ -0 \end{smallmatrix}$	5000	17.40	ISO
□	300	17	355.0	$\begin{smallmatrix} +2.2 \\ -0 \end{smallmatrix}$	21.1	$\begin{smallmatrix} +2.3 \\ -0 \end{smallmatrix}$	5000	22.20	ISO

(備考) Dの許容差は平均外径を示す

エスロン プラントハイパーBK パイプ		図番
		BK00PI253HJ
SEKISUI 積水化学工業株式会社	日付	承認印
	2017.02.02	

エスロン プラントハイパーBK
EFソケット



寸法表

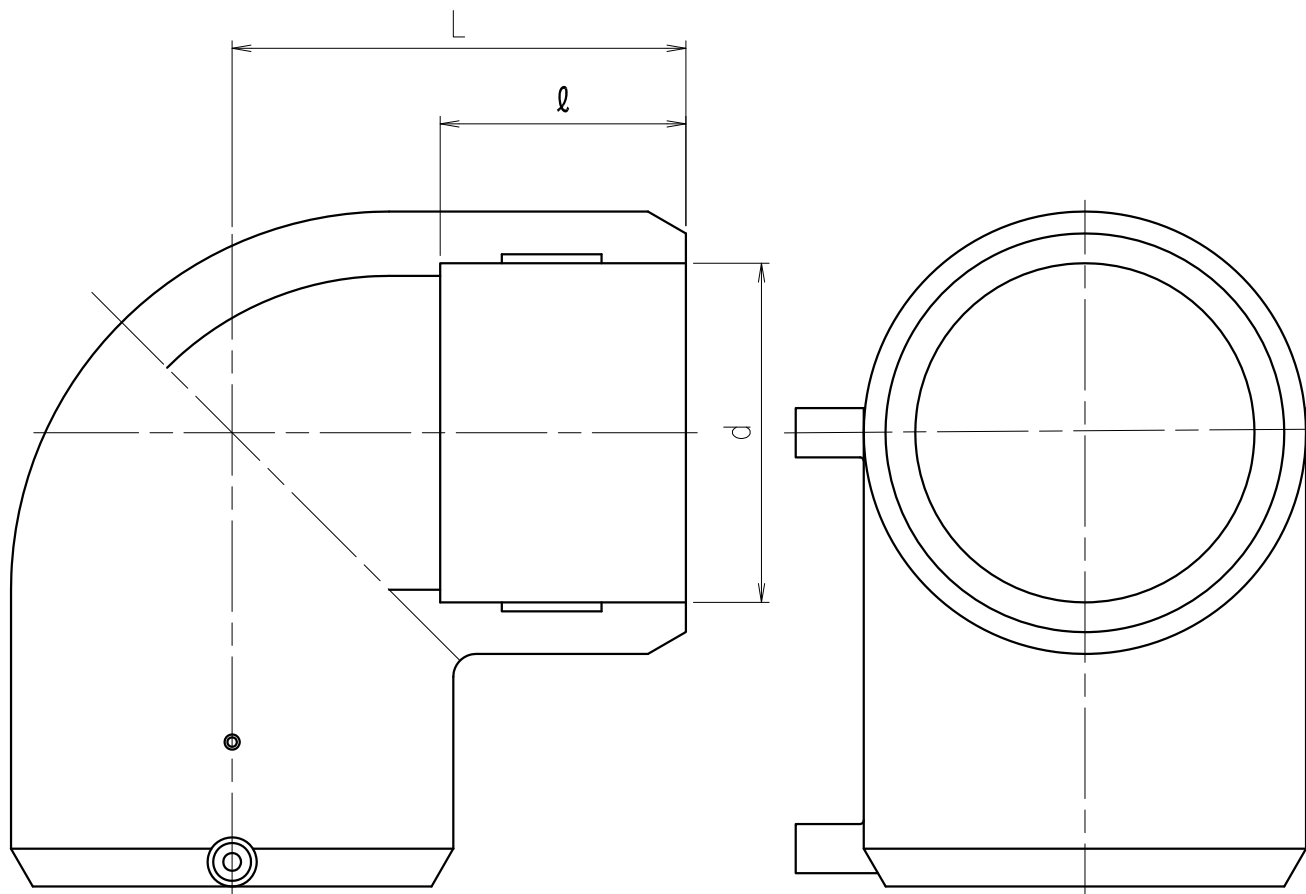
単位：mm

	呼び径	D	d	L	ℓ	適用外径規格
□	25	48	34.40	87	42	JIS
□	40	64	48.40	95	46	JIS
□	50	82	60.50	109	52	JIS
□	75	116	89.70	133	65	JIS
□	100	146	114.85	159	78	JIS
□	150	234	181.70	203	100	ISO
□	200	310	252.25	258	126	ISO
□	250	355	315.00	280	140	ISO
□	300	400	355.00	290	145	ISO

(備考) d は電熱線部の平均内径を示す

エスロン プラントハイパーBK EFソケット		図 番
		BKEFSC253HJ
SEKISUI 積水化学工業株式会社	日付	承認印
	2017.02.02	

エスロン プラントハイパーBK
EFエルボ



寸法表

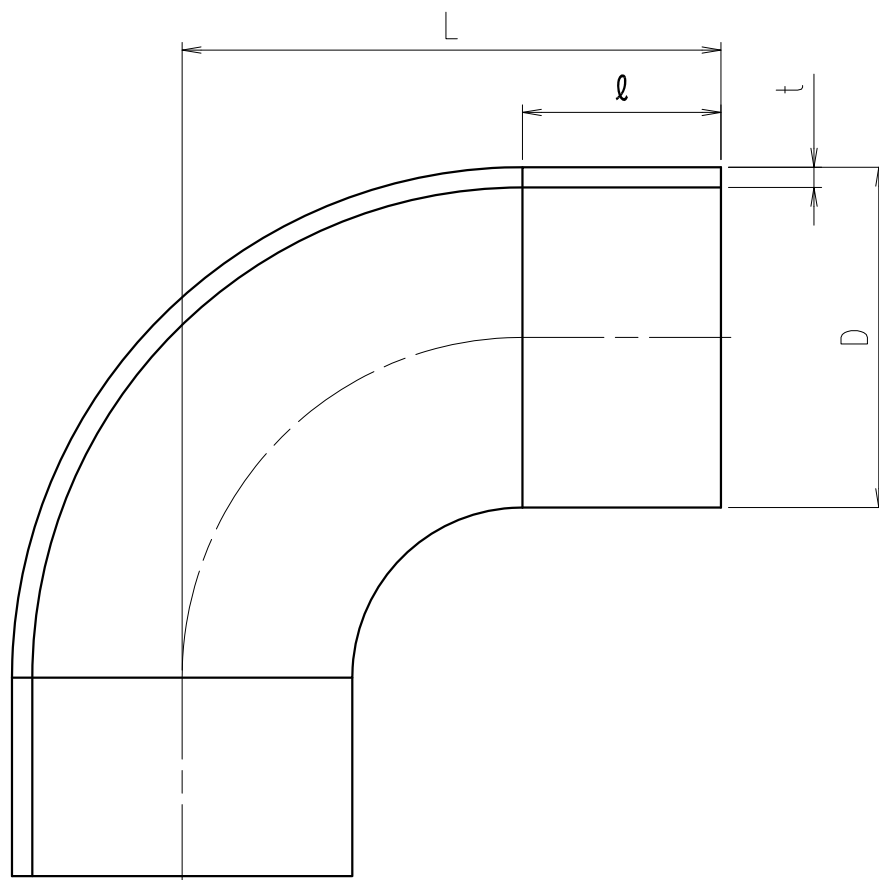
単位：mm

	呼び径	d	L	l	適用外径規格
□	25	34.40	66	42	JIS
□	40	48.40	79	46	JIS
□	50	60.50	92	52	JIS
□	75	89.70	115	65	JIS
□	100	114.85	136	69	JIS

(備考) d は電熱線部の平均内径を示す

エスロン プラントハイパーBK EFエルボ		図番
		BKEF9L251HJ
SEKISUI 積水化学工業株式会社	日付	承認印
	2017.02.02	

エスロン プラントハイパーBK
SPエルボ



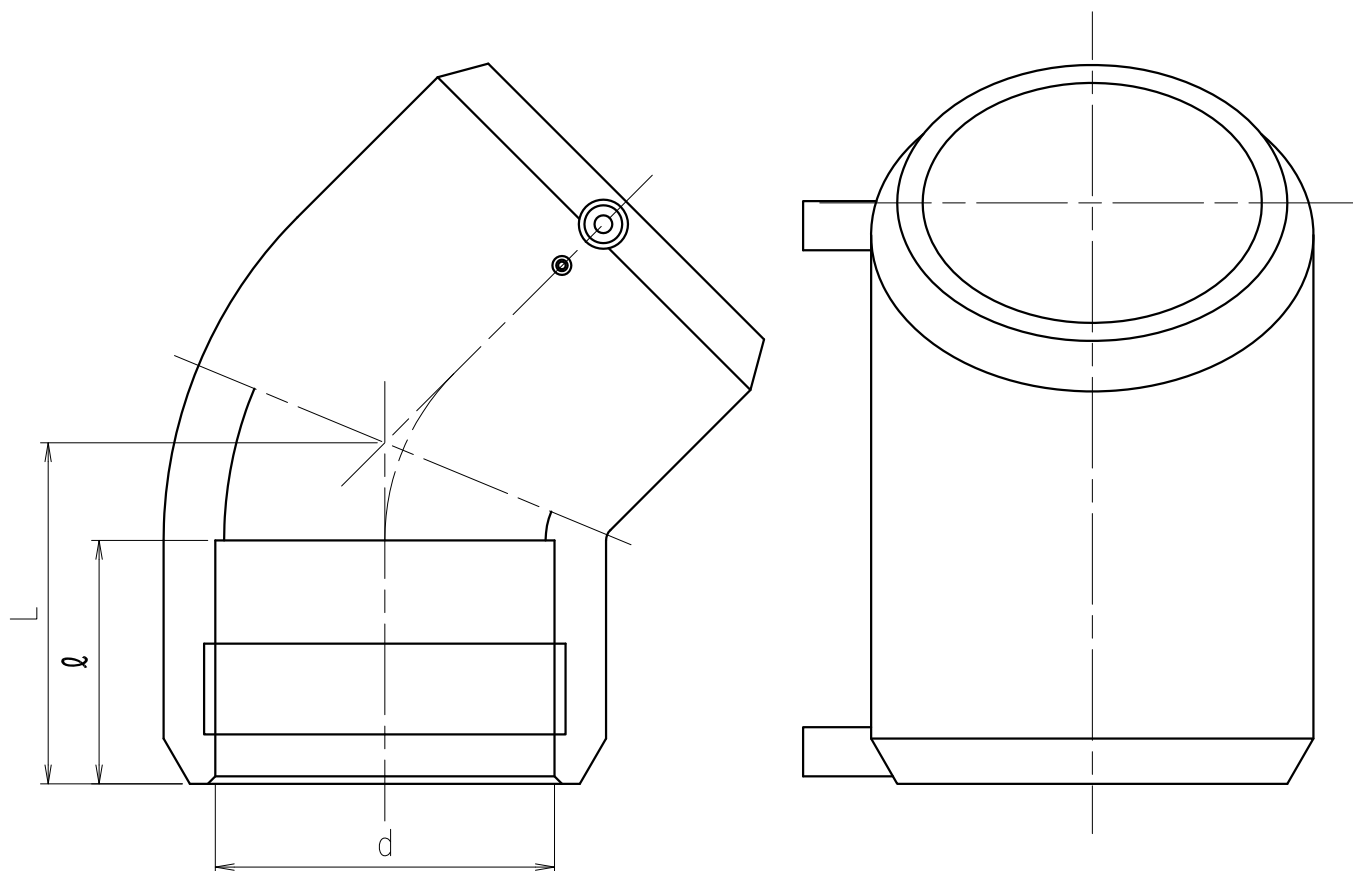
寸法表

単位：mm

	呼び径	D	t	L	φ	適用外径規格
□	150	180	10.7	285.0	109	ISO
□	200	250	14.8	303.0	175	ISO
□	250	315	18.7	370.0	200	ISO
□	300	355	21.1	640.0	300	ISO

エスロン プラントハイパーBK SPエルボ		図 番
		BKSP9L1F3HJ
SEKISUI 積水化学工業株式会社	日 付	承認印
	2017.02.02	

エスロン プラントハイパーBK
EF45°エルボ



寸法表

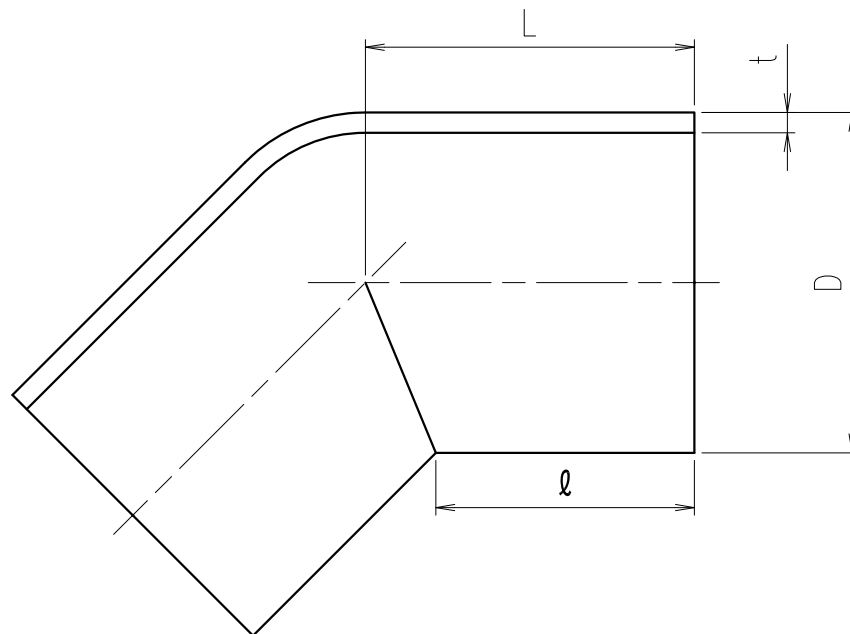
単位：mm

	呼び径	d	L	φ	適用外径規格
□	25	34.40	66	42	JIS
□	40	48.40	80	46	JIS
□	50	60.50	77	52	JIS
□	75	89.70	83	65	JIS
□	100	114.85	121	69	JIS

(備考) d は電熱線部の平均内径を示す

エスロン プラントハイパーBK EF45°エルボ		図番
		BKEF4L251HJ
SEKISUI 積水化学工業株式会社	日付	承認印
	2017.02.02	

エスロン プラントハイパーBK
SP45°エルボ



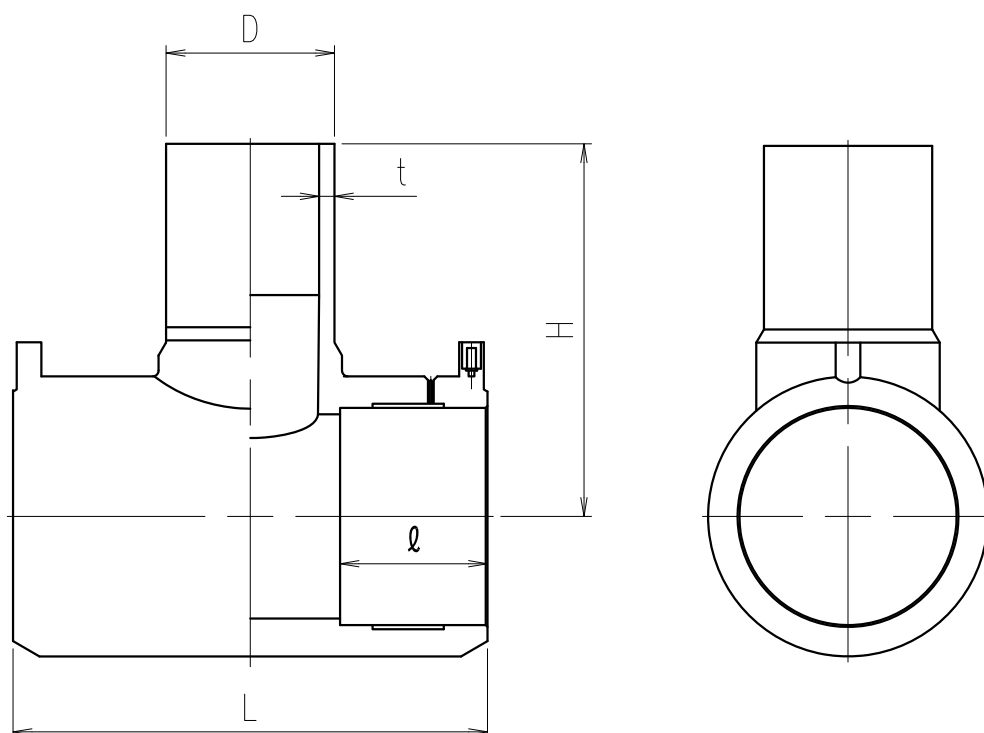
寸法表

単位：mm

	呼び径	D	t	L	l	適用外径規格
□	150	180	10.7	174	133.5	ISO
□	200	250	14.8	217	158.0	ISO

エスロン プラントハイパーBK SP45°エルボ		図 番
		BKSP4L1F2HJ
SEKISUI 積水化学工業株式会社	日 付	承認印
	2017.03.09	

エスロン プラントハイパーBK
EFチーズ



寸法表

単位：mm

	呼び径	D	t	L	ℓ	H	適用外径規格
□	25x25	34	3.4	118	42	100	JIS
□	40x25	34	3.4	171	46	120	JIS
□	40x40	48	4.4	171	46	142	JIS
□	50x25	34	3.4	186	52	131	JIS
□	50x50	60	5.5	170	52	143	JIS
□	75x25	34	3.4	240	65	148	JIS
□	75x50	60	5.5	238	65	104	JIS
□	75x75	89	8.1	238	65	181	JIS
□	100x50	60	5.5	251	78	179	JIS
□	100x75	89	8.1	251	78	197	JIS
□	100x100	114	10.4	279	78	215	JIS

エスロン プラントハイパーBK
EFチーズ

図番

BKEFTE251HJ

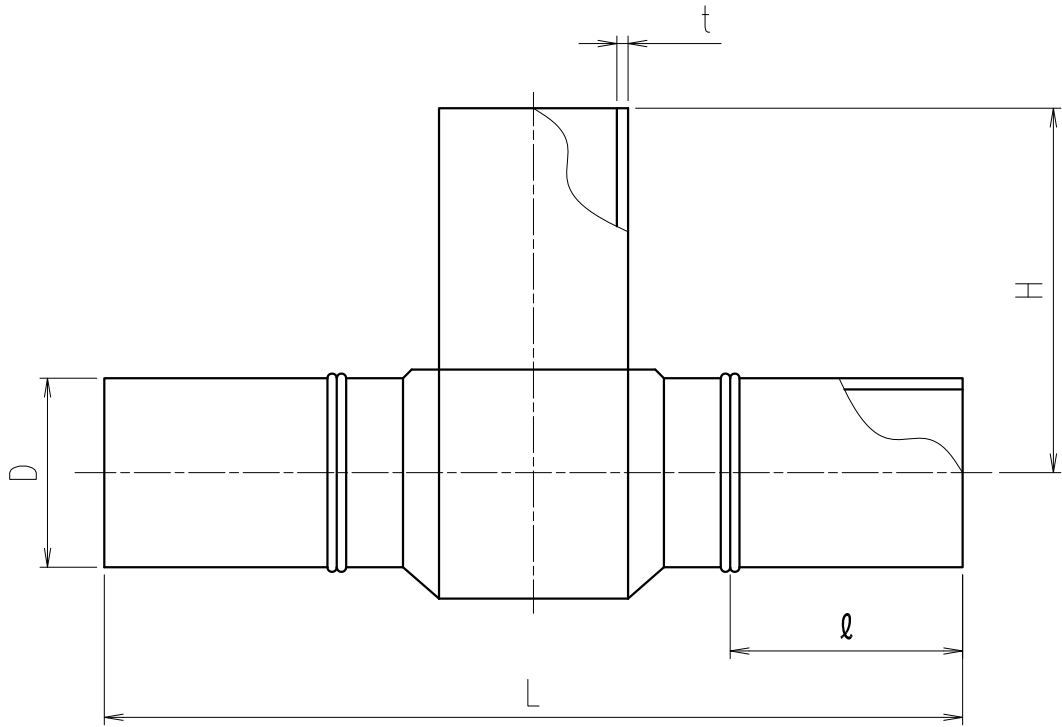
SEKISUI
積水化学工業株式会社

日付

2017.02.02

承認印

エスロン プラントハイパーBK
SPチーズ



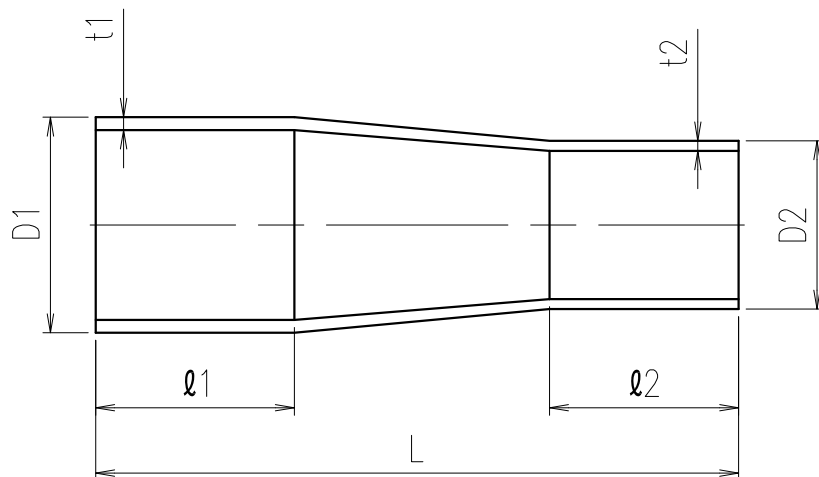
寸法表

単位：mm

	呼び径	D	t	L	H	l	適用外径規格
□	150	180 ^{+1.1} ₋₀	10.7	521	260	134	ISO
□	200	250 ^{+1.5} ₋₀	14.8	1135	482	300	ISO
□	250	315 ^{+1.9} ₋₀	18.7	1200	517	300	ISO
□	300	355 ^{+2.2} ₋₀	21.1	1470	639	400	ISO

エスロン プラントハイパーBK SPチーズ		図番
		BKSPT1F3HJ
SEKISUI 積水化学工業株式会社	日付	承認印
	2017.02.02	

エスロン プラントハイパーBK
Sプレデューサ



寸法表

単位：mm

	呼び径	D1	D2	t1	t2	L	ℓ1 (最小)	ℓ2 (最小)	適用 外径規格
□	40x25	48	34	4.4	3.4	185	76	73	JIS
□	50x25	60	34	5.5	3.4	208	89	73	JIS
□	75x50	89	60	8.1	5.5	255	104	92	JIS
□	100x75	114	89	6.8	5.3	340	105	100	JIS
□	150x100	180	125	10.7	7.4	270	132	95	ISO
□	200x150	250	180	14.8	10.7	705	300	300	ISO
□	250x200	315	250	18.7	14.8	725	300	300	ISO
□	300x250	355	315	21.1	18.7	835	400	300	ISO

エスロン プラントハイパーBK
Sプレデューサ

図番

BKSPRD251HJ

SEKISUI

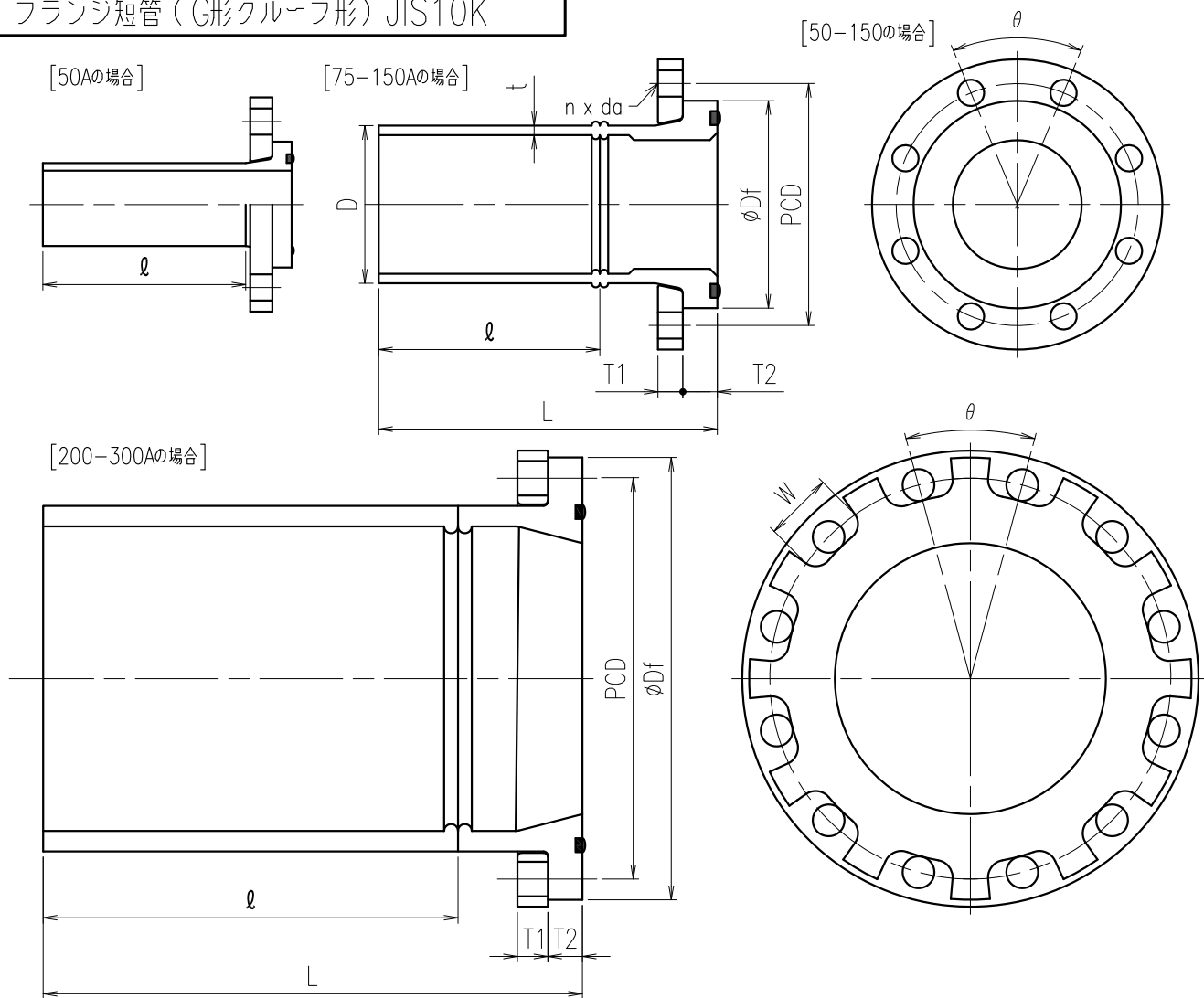
積水化学工業株式会社

日付

2017.02.02

承認印

エスロン プラントハイパーBK
フランジ短管 (G形グループ形) JIS10K



寸法表

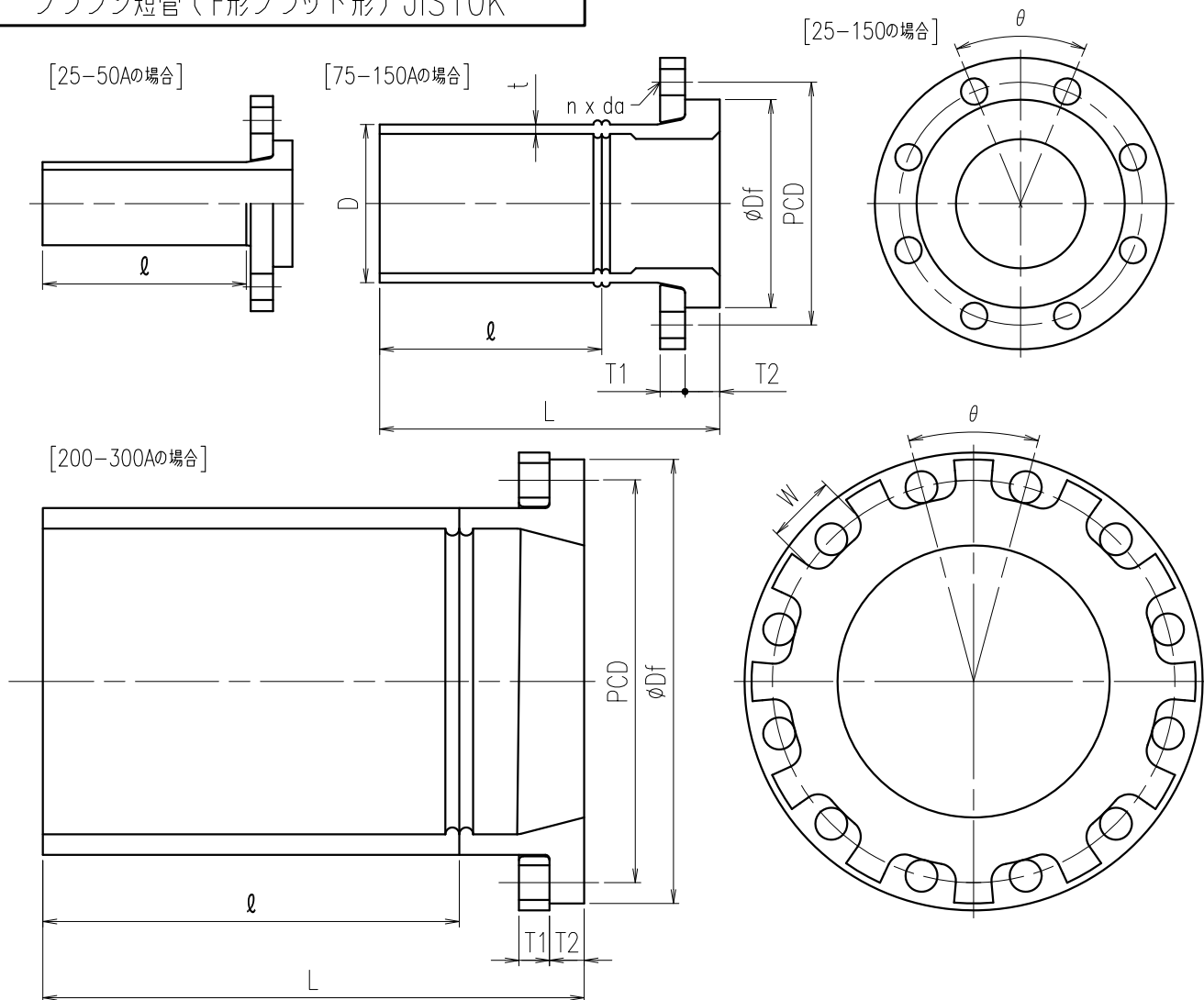
単位：mm

	呼び径	D	t	L	ℓ (参考)	Df (参考)	T1	T2 (参考)	PCD	n	da	W (参考)	θ (°) (参考)	適用 外径規格
□	50	60	5.5	174	144	100	16	14	120	4	19	—	90	JIS
□	75	89	5.3	225	140	130	18	17	150	8	19	—	45	JIS
□	100	114	6.8	257	160	155	18	25	175	8	19	—	45	JIS
□	150	180	10.7	365	300	212	19	30	240	8	23	—	45	ISO
□	200	250	14.8	390	300	320	22	25	290	12	23	50	30	ISO
□	250	315	18.7	395	300	370	24	25	355	12	25	52	30	ISO
□	300	355	21.1	495	400	415	24	30	400	16	25	54	22.5	ISO

- 備考) 1. Dは平均外径を示す
2. フランジの基本形状、寸法はJIS B2220に規定する呼び圧力10Kフランジによる
3. フランジの材質はSUS304とする
4. 止水用Oリングの材質は50~100はEPDM、150~300はSBRとする

エスロン プラントハイパーBK フランジ短管 (G形グループ形) JIS10K		図番 BK00FG503HJ
SEKISUI 積水化学工業株式会社	日付	承認印
	2017.02.02	

エスロン プラントハイパーBK
フランジ短管 (F形フラット形) JIS10K



寸法表

単位：mm

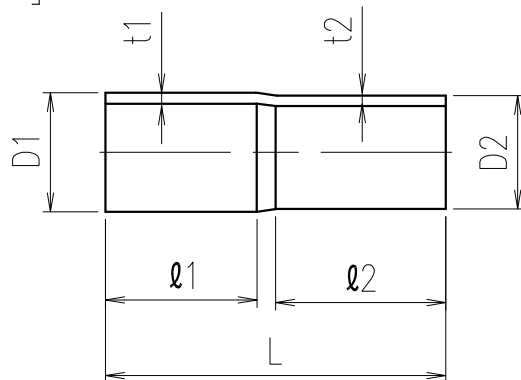
	呼び径	D	t	L	l (参考)	Df (参考)	T1	T2 (参考)	PCD	n	da	W (参考)	θ (°) (参考)	適用 外径規格
□	25	34	3.8	120	91	70	14	14	90	4	19	—	90	JIS
□	40	48	4.4	124	93	85	16	14	105	4	19	—	90	JIS
□	50	60	5.5	174	144	100	16	14	120	4	19	—	90	JIS
□	75	89	5.3	225	140	130	18	17	150	8	19	—	45	JIS
□	100	114	6.8	257	160	155	18	25	175	8	19	—	45	JIS
□	150	180	10.7	365	300	212	19	30	240	8	23	—	45	ISO
□	200	250	14.8	390	300	320	22	25	290	12	23	50	30	ISO
□	250	315	18.7	395	300	370	24	25	355	12	25	52	30	ISO
□	300	355	21.1	495	400	415	24	30	400	16	25	54	22.5	ISO

- 備考) 1. Dは平均外径を示す
2. フランジの基本形状、寸法はJIS B2220に規定する呼び圧力10Kフランジによる
3. フランジの材質はSUS304とする

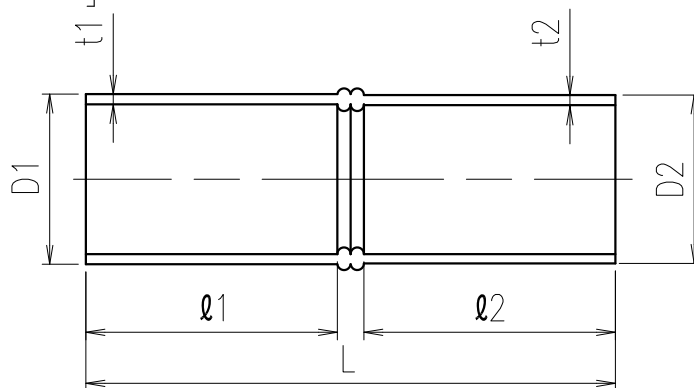
エスロン プラントハイパーBK フランジ短管 (F形フラット形) JIS10K		図番
		BK00FF253HJ
SEKISUI 積水化学工業株式会社	日付	承認印
	2017.02.02	

エスロン プラントハイパーBK
ISO-JIS変換継手

[50x50の場合]



[75x75の場合]



寸法表

単位：mm

	呼び径	D1 (ISO)	D2 (JIS)	t1 (ISO)	t2 (JIS)	L	l1 (ISO)	l2 (JIS)
□	50x50	63	60	5.8	5.5	175	80	90
□	75x75	90	89	5.4	5.4	280	140	140

備考) D1、D2は平均外径を示す

エスロン プラントハイパーBK ISO-JIS変換継手		図番 BKISJS5075J
SEKISUI 積水化学工業株式会社	日付	承認印
	2017.02.02	