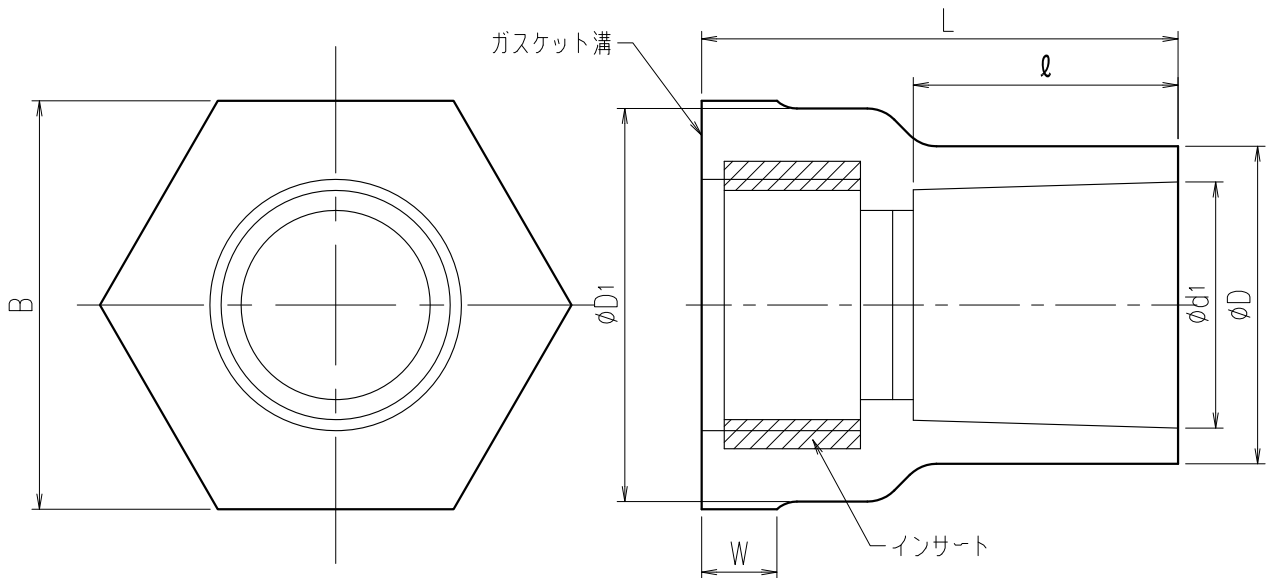


エスロクリーン継手
SUSインサート給水栓ソケット



寸法表

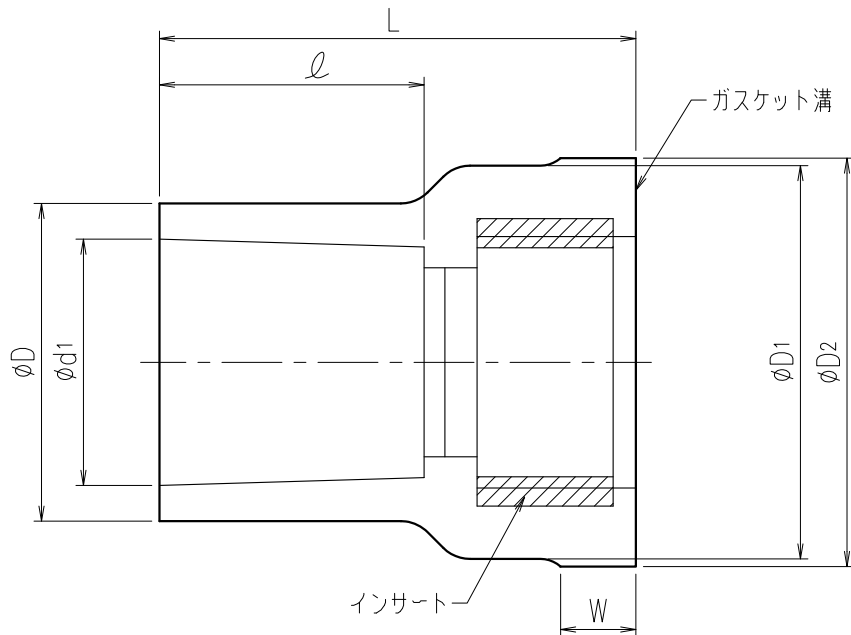
単位：mm

指定 サイズ	呼び径	ϕD	$\phi D1$	B	$\phi d1$	L	ℓ	W
□	13×Rp3/8	27.5	34	35	18.30	46	20	10
□	13×Rp1/2	27.5	34	35	18.30	46	20	10
□	16×Rp3/8	31.0	34	35	22.35	52	25	10
□	16×Rp1/2	31.0	34	35	22.35	52	25	10
□	20×Rp1/2	36.0	42	44	26.35	63	35	10
□	20×Rp3/4	36.0	42	44	26.35	63	35	10
□	25×Rp1	42.0	52	54	32.50	72	40	10

- 備考) 1. ネジ部のインサート材質は、JIS G4303(ステンレス鋼棒)のSUS303となります。
2. ねじ部は、JIS B0203(管用テーパねじ)の平行めねじとなります。
3. Wの箇所は六角形状になります。

エスロクリーン継手 SUSインサート給水栓ソケット		図番 WS251TNV
SEKISUI 積水化学工業株式会社	日付	承認印
	2000.03.28	

品名

HTエスロククリーン継手
SUSインサート給水栓ソケット

寸法表

単位:mm

指定 サイズ	呼び径	ϕD	$\phi D1$	$\phi D2$	$\phi d1$	L	l	W
□	13×3/8	27.5	34	35	18.30	46	20	10
□	13×1/2	27.5	34	35	18.30	46	20	10
□	16×3/8	31.0	34	35	22.35	52	25	10
□	16×1/2	31.0	34	35	22.35	52	25	10
□	20×1/2	36.0	42	44	26.35	63	35	10
□	20×3/4	36.0	42	44	26.35	63	35	10
□	25×1	42.0	52	54	32.50	72	40	10

- 備考) 1. ネジ部のインサート材質は、JIS G4303(ステンレス鋼棒)のSUS303となります。
 2. ネジ部は、JIS B0203(管用テーパねじ)の平行めねじとなります。
 3. Wの箇所は六角形状になります。

品名	HTエスロククリーン継手 SUSインサート給水栓ソケット		図番	WS251TNT
製図	積水化学工業 株式会社	年月日	2000.03.28	承認印