

寸法表

単位:mm

指定 サイズ	A(B)	ød	L	フランジ受口				H	h	øDu	A	B ₁	B ₂	W ₁	W ₂	固定用 インサートナット		適用 アクチュエータ
				øD	øC	n-øh	t									X	Mxe ^{MAX}	
□ 15(1/2)	15	15	143±1.5	95	70	4-15	14	215	166	49	74	36	71	92	50	50	M6x15	AM(-) -030
□ 20(3/4)	20	20	172±1.5	100	75	4-15	14	220	168	59	74	36	71	92	50	50	M6x15	AM(-) -070
□ 25(1)	25	25	187±1.5	125	90	4-19	14	245	181	67	74	36	71	92	50	50	M6x15	AM(-) -070
□ 32(1 1/4)	32	32	190±1.5	135	100	4-19	16	297	228	81	74	53	54	98	60	55	M6x15	AM(-) -180
□ 40(1 1/2)	40	40	212±1.5	140	105	4-19	16	315	244	98	74	53	54	117	70	70	M8x20	AM(-) -180

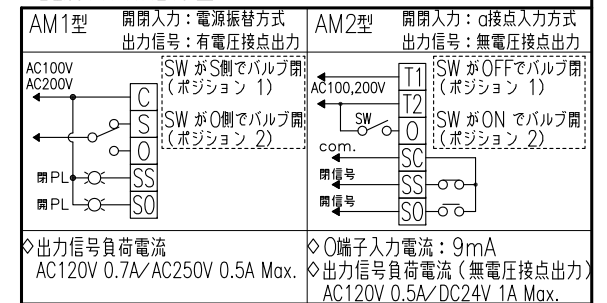
備考) 1. フランジ寸法は次の規格に準じています。 JIS B 2220

2. 固定用インサートナットを用いる場合は、e寸法以上ねじこまないで下さい。

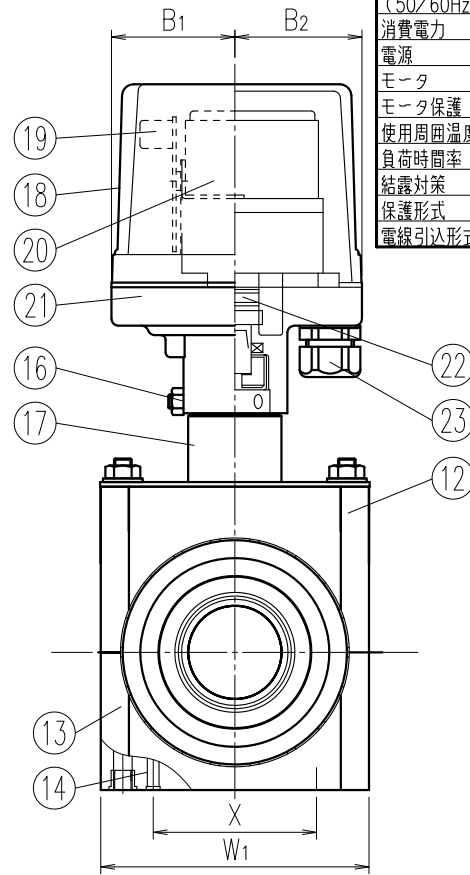
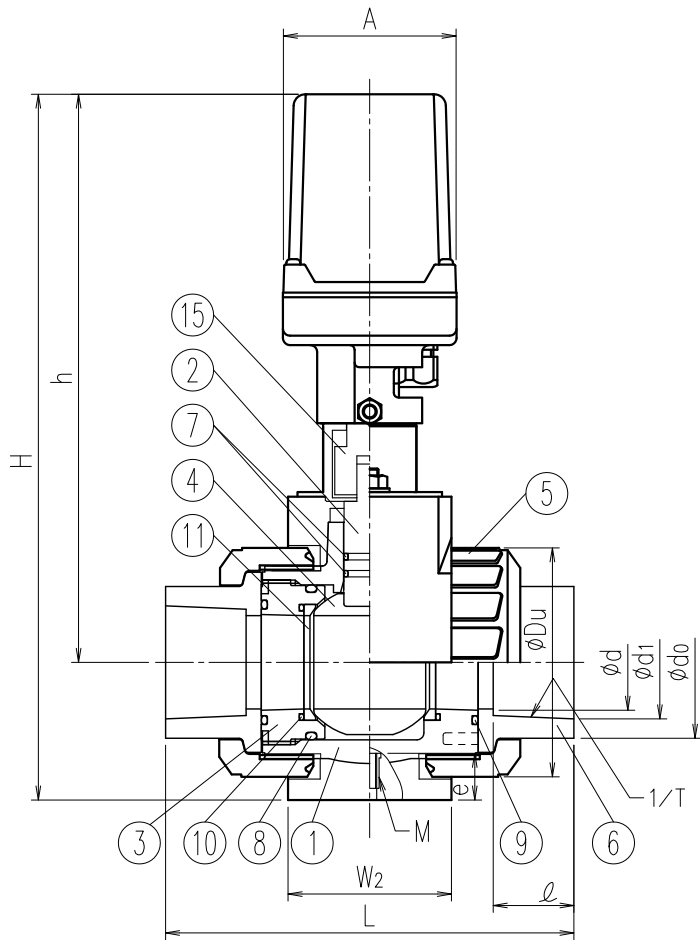
電動操作機仕様				No.	部品名称	数量	材質/型式
型式	AM(-) -030	AM(-) -070	AM(-) -180	1	本体	1	
定格トルク	3 N・m	7 N・m	18 N・m	2	ステム	1	□PVC
開閉時間 (50/60Hz)	5.4/4.5sec	15.5/13sec	16/13.5sec	3	ボール押え	1	□HT
				4	ボール	1	□PP
消費電力	16VA		19VA	5	ユニオンナット	2	□PVDF
電源	AC100/110V・200/220V			6	セッティング	2	
モータ	シンクロンモータ			7	フランジ受口	2	
モータ保護	サーマルプロテクト式			8	ステムOリング	1	15,20A
使用周囲温度	-20~55℃				(※)	2	25-40A
負荷時間率	20% 15min.			9	ボール押えOリング	2	□EPDM
結露対策	スペースヒータ内蔵			10	ユニオンOリング	2	□FKM
保護形式	屋外防雨構造 (JIS C0920 IP65)			11	ボールシートOリング	2	
電線引込形式	G3/8電線コネクタ (ø5~10.5キャブタイケーブル用)			12	ボールシート	2	PTFE
				13	上マウント	1	FRP
				14	下マウント	1	FRP
				15	固定用インサートナット	2	C3601
				16	コネクタ	1	C3604
				17	ロック止めねじ	1	SUS304
				18	ヨーク	1	SUS304
				19	アクチュエーターカバー	1	PC
				20	端子台	1	-
				21	シンクロンモータ	1	-
				22	アクチュエーターベース	1	ADC-12
				23	マイクロスイッチ	2	-
				24	電線コネクタ	1	PA

※ 禁油品の場合、ステムOリングの材質は他のOリング材質にかかわらずFKM+PTFEとなります。

電動操作機結線図



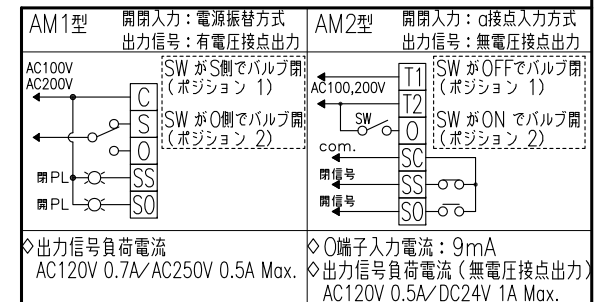
お客様名	記入日	
電源電圧	□AC100V □AC200V	受取印
型式	□AM1型(有電圧接点) □AM2型(無電圧接点)	
禁油処理	□要	
エスロン N型電動式ボールバルブ(標準型) JIS10Kフランジ式 15-40A		
図番 BVM1540FXJ		
SEKISUI 積水化学工業株式会社		



電動操作機仕様				No.	部品名称	数量	材質/型式
型式	AM(-) -030	AM(-) -070	AM(-) -180	1	本体	1	
定格トルク	3 N・m	7 N・m	18 N・m	2	ステム	1	□PVC
開閉時間 (50/60Hz)	5.4/4.5sec	15.5/13sec	16/13.5sec	3	ボール押え	1	□HT
				4	ボール	1	
消費電力	16VA		19VA	5	ユニオンナット	2	
電源	AC100/110V・200/220V			6	TS受口	2	
モータ	シンクロンモータ			7	ステムOリング	1	15,20A
モータ保護	サーマルプロテクト式			7	(※) ユニオンOリング	2	25-40A
使用周囲温度	-20~55℃			8	ボール押えOリング	1	□EPDM
負荷時間率	20% 15min.			9	ユニオンOリング	2	□FKM
結露対策	スペースヒータ内蔵			10	ボールシートOリング	2	
保護形式	屋外防雨構造 (JIS C0920 IP65)			11	ボールシート	2	PTFE
電線引込形式	G3/8電線コネクタ (φ5~10.5キャブタイヤケーブル用)			12	上マウント	1	FRP
				13	下マウント	1	FRP
				14	固定用インサートナット	2	C3601
				15	コネクタ	1	C3604
				16	ロック止めねじ	1	SUS304
				17	ヨーク	1	SUS304
				18	アクチュエーターカバー	1	PC
				19	端子台	1	-
				20	シンクロンモーター	1	-
				21	アクチュエーターベース	1	ADC-12
				22	マイクロスイッチ	2	-
				23	電線コネクタ	1	PA

※ 禁油品の場合、ステムOリングの材質は他のOリング材質にかかわらずFKM+PTFEとなります。

電動操作機結線図



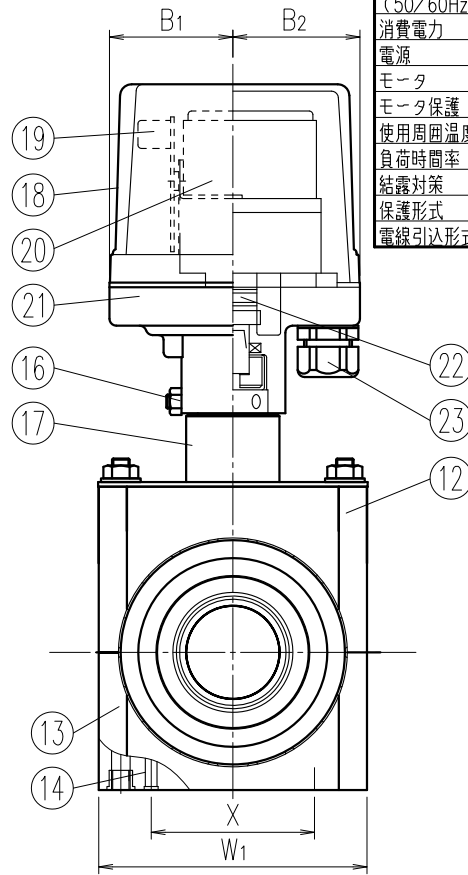
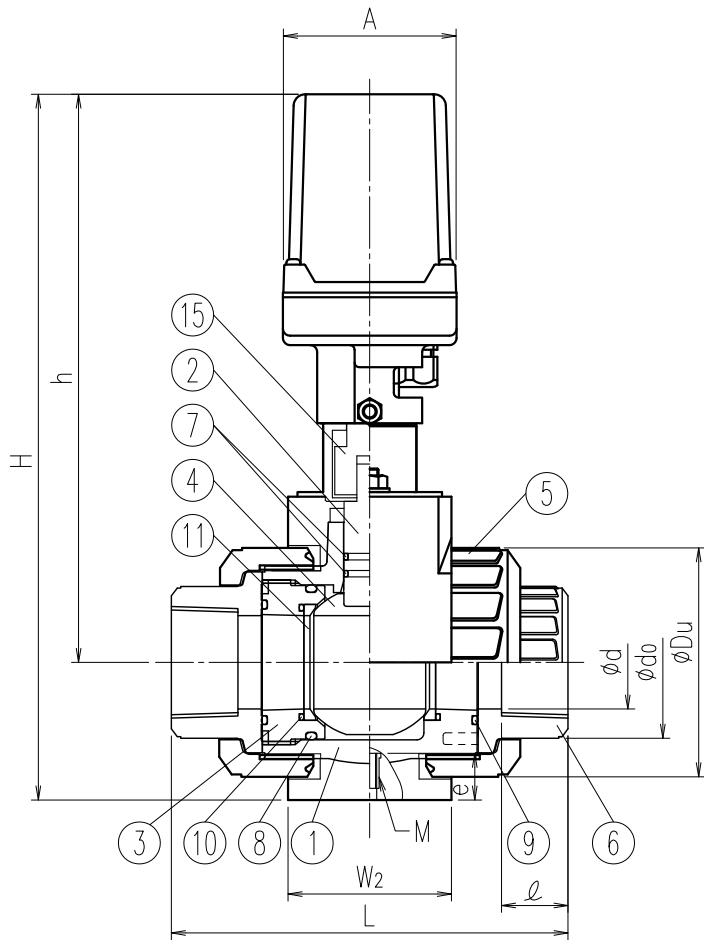
寸法表

単位:mm

指定 サイズ	A(B)	φd	TS受口部					H	h	φDu	A	B ₁	B ₂	W ₁	W ₂	固定用 インサートナット		適用 アクチュエータ
			L	φd ₁	1/T	ℓ	φdo									X	M×e ^{MAX}	
□ 15(1/2)	15	15	109±3.0	22.3	1/37	22	33	196	166	49	74	36	71	92	50	50	M6x15	AM(-) -030
□ 20(3/4)	20	20	132±3.0	26.3	1/42	25	35	202	168	59	74	36	71	92	50	50	M6x15	AM(-) -070
□ 25(1)	25	25	143±3.0	32.3	1/43	29	44	220	181	67	74	36	71	92	50	50	M6x15	AM(-) -070
□ 32(1・1/4)	32	32	166±3.0	38.4	1/37	32	54	277	228	81	74	53	54	98	60	55	M6x15	AM(-) -180
□ 40(1・1/2)	40	40	175±3.0	48.5	1/38	35	65	303	244	98	74	53	54	117	70	70	M8x20	AM(-) -180

備考) 1. 固定用インサートナットを用いる場合は、e寸法以上ねじこまないで下さい。

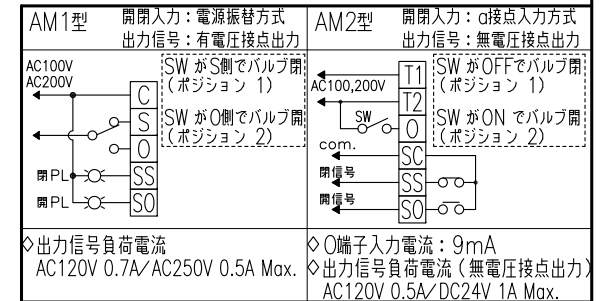
お客様名	記入日
電源電圧	□AC100V □AC200V
型式	□AM1型(有電圧接点) □AM2型(無電圧接点)
禁油処理	□要
エスロン N型電動式ボールバルブ(標準型) TS式 15-40A	
☎番 BVM1540SXJ	
SEKISUI 積水化学工業株式会社	



電動操作機仕様				No.	部品名称	数量	材質/型式
型式	AM(-) -030	AM(-) -070	AM(-) -180	1	本体	1	
定格トルク	3 N・m	7 N・m	18 N・m	2	ステム	1	□PVC
開閉時間 (50/60Hz)	5.4/4.5sec	15.5/13sec	16/13.5sec	3	ボール押え	1	□PVDF
				4	ボール	1	
消費電力	16VA		19VA	5	ユニオンナット	2	
電源	AC100/110V・200/220V			6	ねじ受口	2	
モータ	シンクロンモータ			7	ステムOリング	1	
モータ保護	サーマルプロテクト式			7	ユニオンOリング	2	□EPDM
使用周囲温度	-20~55℃			8	ボール押えOリング	1	□FKM
負荷時間率	20% 15min.			9	ユニオンOリング	2	
結露対策	スペースヒータ内蔵			10	ボールシートOリング	2	
保護形式	屋外防雨構造 (JIS C0920 IP65)			11	ボールシート	2	PTFE
電線引込形式	G3/8電線コネクタ (φ5~10.5キャブタイヤケーブル用)			12	上マウント	1	FRP
				13	下マウント	1	FRP
				14	固定用インサートナット	2	C3601
				15	コネクタ	1	C3604
				16	ロック止めねじ	1	SUS304
				17	ヨーク	1	SUS304
				18	アクチュエーターカバー	1	PC
				19	端子台	1	-
				20	シンクロンモーター	1	-
				21	アクチュエーターベース	1	ADC-12
				22	マイクロスイッチ	2	-
				23	電線コネクタ	1	PA

※ 禁油品の場合、ステムOリングの材質は他のOリング材質にかかわらずFKM+PTFEとなります。

電動操作機結線図



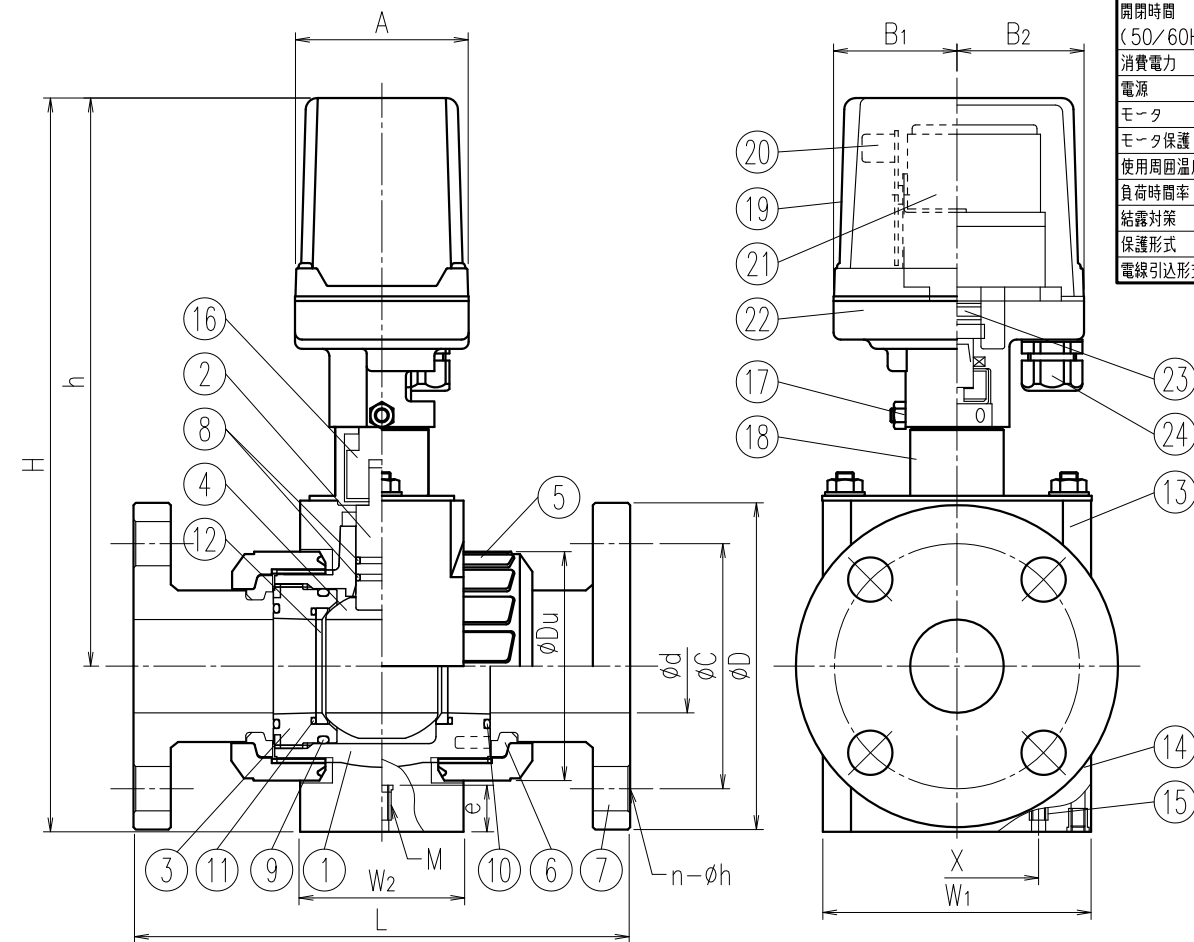
寸法表

単位:mm

指定 サイズ	A(B)	φd	L		ねじ受口部			H	h	φDu	A	B ₁	B ₂	W ₁	W ₂	固定用 インサートナット		適用 アクチュエータ
			PVC	PVDF	めねじ 呼び	ℓ	φdo									X	Mxe ^{MAX}	
□ 15(1/2)	15	15	97±3.0	96±3.0	Rc1/2	15	30	196	166	49	74	36	71	92	50	50	M6x15	AM(-) -030
□ 20(3/4)	20	20	116±3.0	115±3.0	Rc3/4	20	35	202	168	59	74	36	71	92	50	50	M6x15	AM(-) -070
□ 25(1)	25	25	136±3.0	135±3.0	Rc1	25	44	220	181	67	74	36	71	92	50	50	M6x15	AM(-) -070
□ 32(1・1/4)	32	32	149±3.0	146±3.0	RC1・1/4	29	54	277	228	81	74	53	54	98	60	55	M6x15	AM(-) -180
□ 40(1・1/2)	40	40	170±3.0	168±3.0	RC1・1/2	31	65	303	244	98	74	53	54	117	70	70	M8x20	AM(-) -180

備考) 固定用インサートナットを用いる場合には、図のe寸法以上ねじ込まないでください。

お客様名	記入日
電源電圧	□AC100V □AC200V
型式	□AM1型(有電圧接点) □AM2型(無電圧接点)
禁油処理	□要
エスロン N型電動式ボールバルブ(標準型) ねじ式 15-40A	
図番 BVM1540NXJ	
SEKISUI 積水化学工業株式会社	



寸法表

単位：mm

指定 サイズ	A(B)	φd	L	フランジ受口				H	h	φDu	A	B1	B2	W1	W2	固定用 インサートナット		適用 アクチュエータ
				φD	φC	n-φh	t									X	Mxe	
<input type="checkbox"/> 15(1/2)	15	143±1.5	95	70	4-15	14	215	166	49	74	36	71	92	50	50	M6x15	AH1-070	
<input type="checkbox"/> 20(3/4)	20	172±1.5	100	75	4-15	14	220	168	59	74	36	71	92	50	50	M6x15	AH1-070	
<input type="checkbox"/> 25(1)	25	187±1.5	125	90	4-19	14	245	181	67	74	36	71	92	50	50	M6x15	AH1-070	
<input type="checkbox"/> 32(1・1/4)	32	190±1.5	135	100	4-19	16	297	228	81	74	53	54	98	60	55	M6x15	AH1-180	
<input type="checkbox"/> 40(1・1/2)	40	212±1.5	140	105	4-19	16	315	244	98	74	53	54	117	70	70	M6x15	AH1-180	

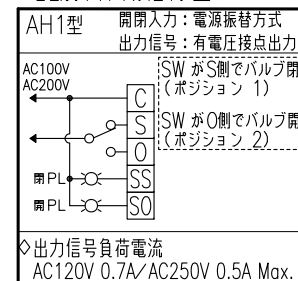
Note) 1. フランジ寸法は次の規格に準じています。JIS B 2220

2. 固定用インサートナットを用いる場合は、e寸法以上ねじこまないでください。

電動操作機仕様			No.	部品名称	数量	材質/型式
型式	AH1-070	AH1-180	1	本体	1	□PVC □HT □PP □PVDF
定格トルク	7N·m	18N·m	2	ステム	1	
開閉時間 (50/60Hz)	3/2.5sec	6/5sec	3	ボール押え	1	
			4	ボール	1	
消費電力	50VA		5	ユニオンナット	2	
電源	AC100/110V・200/220V		6	セットリング	2	
モータ	リバーシブルモータ		7	フランジ受口	2	
モータ保護	サーマルプロテクト式		8	ステムOリング※	15-20A	1
使用周囲温度	-20~55℃				25-40A	2
負荷時間率	20% 15min.		9	ボール押えOリング	1	□EPDM □FKM
結露対策	スペースヒータ内蔵		10	ユニオンOリング	2	
保護形式	屋外防雨構造 (JIS C0920 IP65)		11	ボールシートOリング	2	PTFE
電線引込形式	電線コネクタ (φ5~10.5キャブタイケーブル用)		12	ボールシート	2	
			13	上マウント	1	FRP
			14	下マウント	1	FRP
			15	固定用インサートナット	2	C3601
			16	コネクタ	1	C3604
			17	ロック止めねじ	1	SUS304
			18	ヨーク	1	SUS304
			19	アクチュエータカバー	1	PC
			20	端子台	1	-
			21	シンクロサモータ	1	-
			22	アクチュエータベース	1	ADC-12
			23	マイクロスイッチ	2	-
			24	電線コネクタ	1	PA

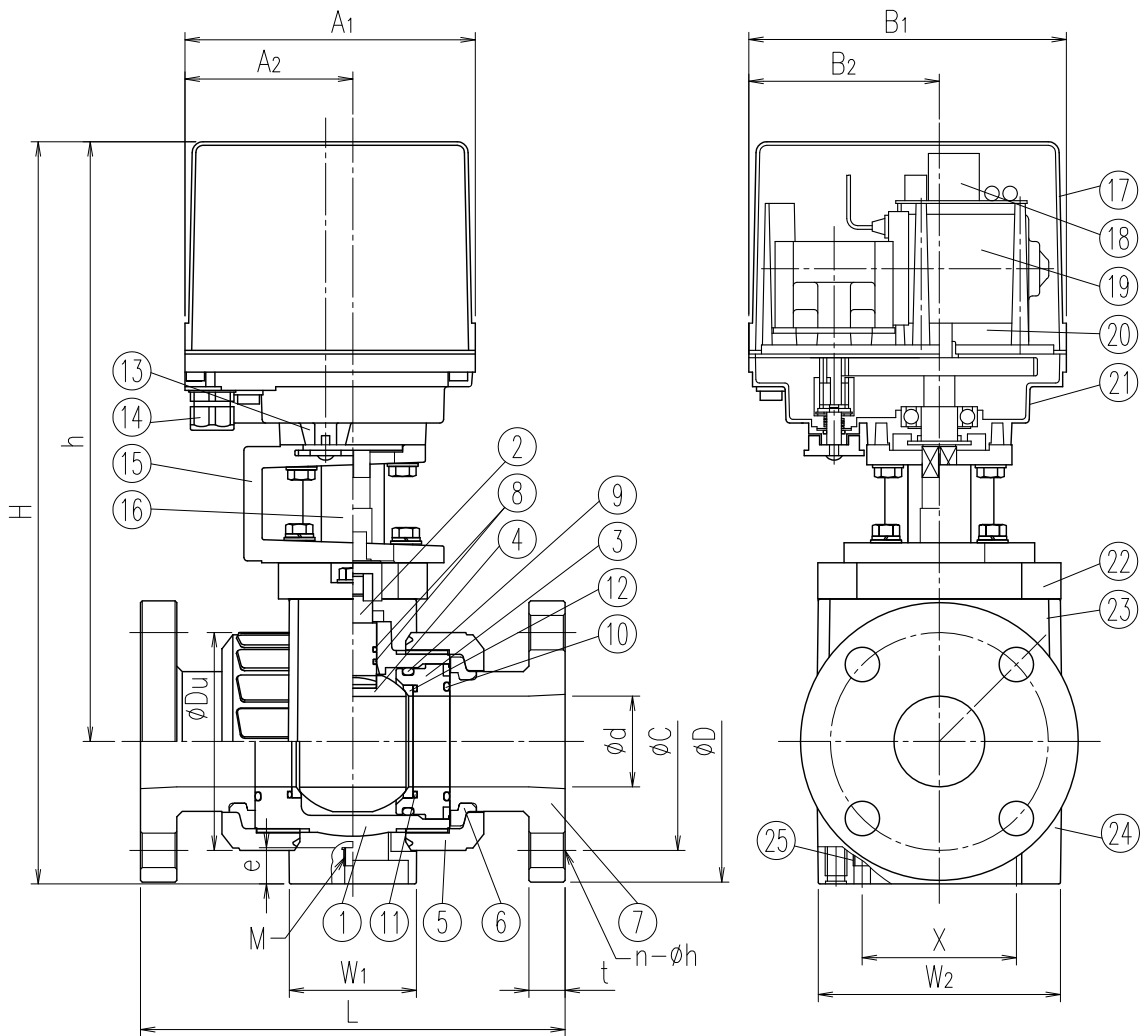
※ 禁油品の場合、ステムOリングの材質は他のOリング材質にかかわらずFKM+PTFEとなります。

電動操作機結線図



※高速型 (AH1型) は無電圧接点出力は対応できません。

お客様名		記入日
電源電圧	<input type="checkbox"/> AC100V <input type="checkbox"/> AC200V	受取印
禁油処理	<input type="checkbox"/> 要	
エスロン N型電動式ボールバルブ (高速型) JIS10Kフランジ式 15-40A		
図番 BVH1540FXJ		
SEKISUI 積水化学工業株式会社		



寸法表 単位:mm

指定 サイズ	A(B)	φd	L	フランジ受口				H	h	φDu	A ₁	A ₂	B ₁	B ₂	W ₁	W ₂	固定用 インサートナット		適用 アクチュエータ
				φD	φC	n-φh	t										X	Mx ^e _{MAX}	
□	50(2)	50	234±1.5	155	120	4-19	20	410	331	120	160	93	175	105	135	70	85	M8x20	AD(-)-300

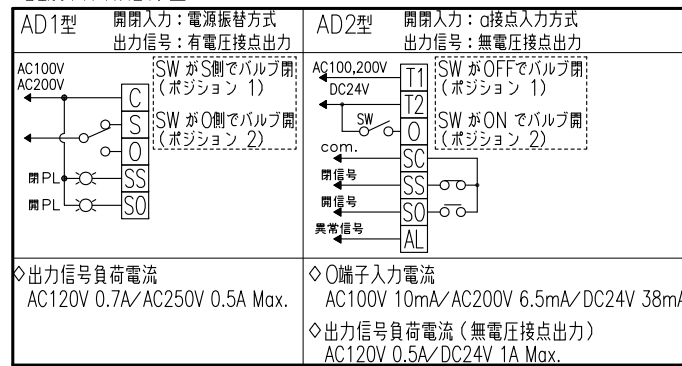
備考) 1. フランジ寸法は次の規格に準じています。JIS B 2220

2. 固定用インサートナットはe寸法以上ねじ込んで使用しないで下さい。

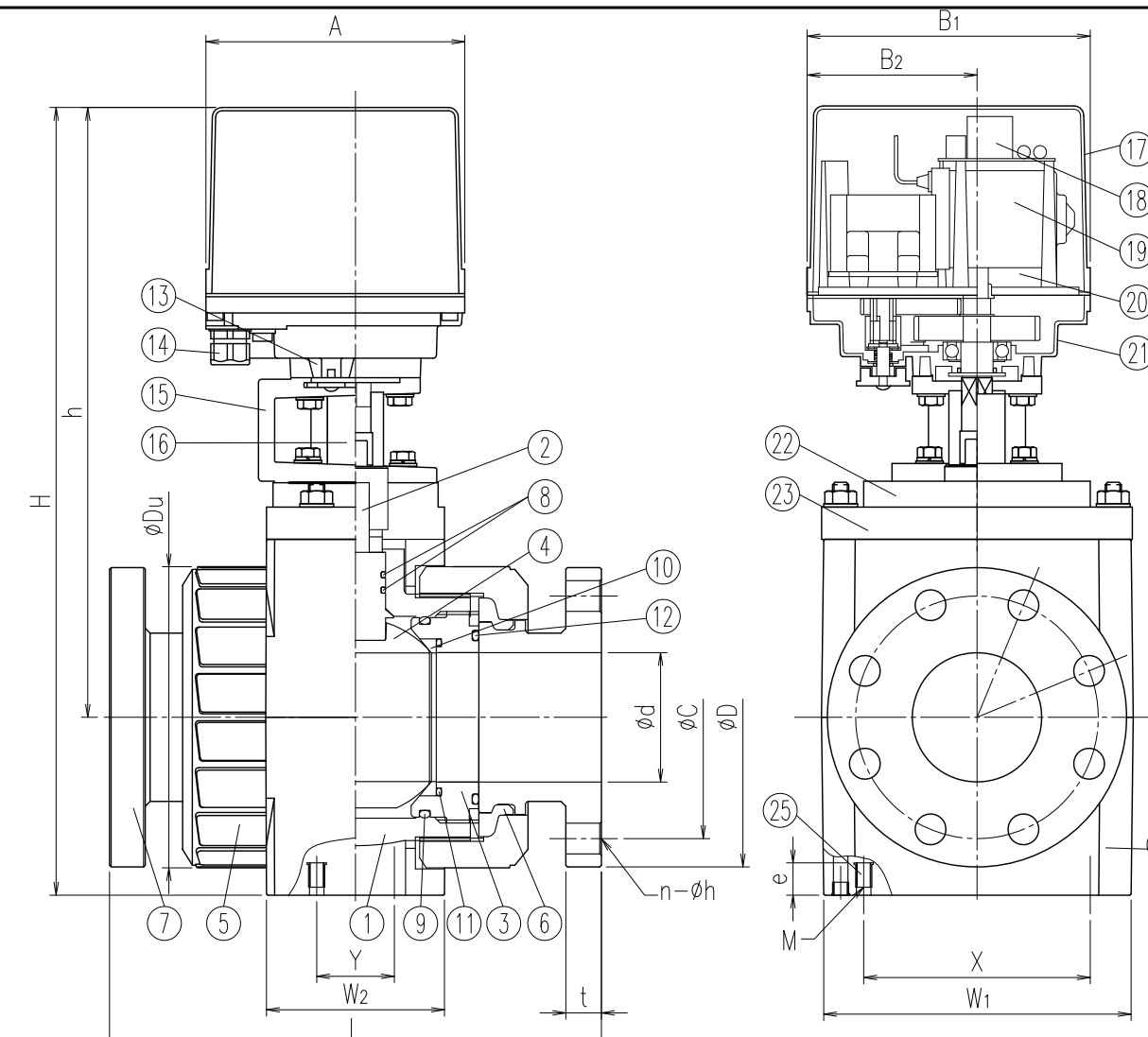
電動操作機仕様		No.	部品名称	数量	材質/型式
型式	AD(-)-300	1	本体	1	
定格トルク	30N・m	2	ステム	1	□PVC
閉閉時間	3~4sec	3	ボール押え	2	□HT
消費電力	AC電源: 100VA Max.	4	ボール	1	□PP
	DC電源: 80VA Max.	5	ユニオンナット	2	□PVDF
モータ	DCモータ	6	セットリング	2	
モータ保護	サーミスタ式 (AD1型)	7	フランジ受口	2	
	カーレントリミッタ式 (AD2型)	8	ステムOリング (※)	2	
手動操作	手動クラッチ付 (出力軸直接操作)	9	ボール押えOリング	2	□EPDM
使用周囲温度	-20~55℃	10	ユニオンOリング	2	□FKM
負荷時間率	20% 15min	11	ボールシートOリング	2	
結露対策	3Wスペースヒーター内蔵	12	ボールシート	2	PTFE
保護形式	屋外防雨構造 (JIS C0920:IP64)	13	手動切替用ノブ	1	ADC-12
電線引込形式	2-G1/2 電線コネクタ (φ6~φ12キャブタイヤケーブル用)	14	電線コネクタ	1	PA
		15	ヨーク	1	ADC-12
		16	コネクタ	1	S45C
		17	アクチュエーターカバー	1	ADC-12
		18	端子台	1	-
		19	DCモータ	1	-
		20	マイクロスイッチ	2	-
		21	アクチュエーターベース	1	ADC-12
		22	スペーサー	1	PVC
		23	上マウント	1	FRP
		24	下マウント	1	FRP
		25	固定用インサートナット	4	C3603

※ 禁油品の場合、ステムOリングの材質は他のOリング材質にかかわらずFKM+PTFEとなります。

電動操作機結線図



お客様名		記入日
電源電圧	<input type="checkbox"/> AC100V <input type="checkbox"/> AC200V <input type="checkbox"/> DC24V (AD2型のみ)	受取印
型式	<input type="checkbox"/> AD1型 (有電圧接点) <input type="checkbox"/> AD2型 (無電圧接点)	
禁油処理	<input type="checkbox"/> 要	
エスロン N型電動式ボールバルブ (高速型) JIS10Kフランジ式 50A 図番 BVD50FXJ		
SEKISUI 積水化学工業株式会社		



寸法表 単位:mm

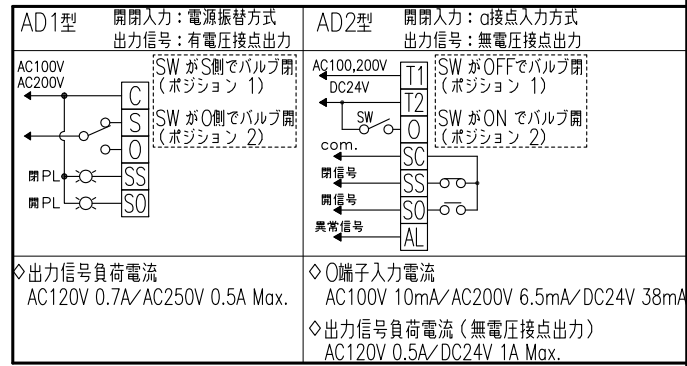
指定 サイズ	A(B)	φd	L		フランジ受口				(参考) H	(参考) h	(参考) φDu	(参考) A ₁	(参考) A ₂	(参考) B ₁	(参考) B ₂	W ₁	W ₂	固定用 インサートナット			適用 アクチュエータ
			PVC,HT	PP,PVDF	φD	φC	n-φh	t										X	Y	Mxe ^{MAX}	
□ 65(2 1/2)	65	65	259±1.5	257±1.5	175	140	4-19	22	440	351	150	160	93	175	105	163	90	115	38	M8x20	AD(-) -300
□ 80(3)	80	80	304±1.5	301±1.5	185	150	8-19	22	487	377	186	160	93	175	105	198	110	140	48	M8x20	AD(-) -700
□ 100(4)	100	100	372±1.5	367±1.5	210	175	8-19	24	552	412	228	160	93	175	105	240	110	180	59	M8x20	AD(-) -700

備考) 1. フランジ寸法は次の規格に準じています。JIS B 2220 for JIS10K
 2. 固定用インサートナットを用いる場合は、e寸法以上ねじこまないでください。

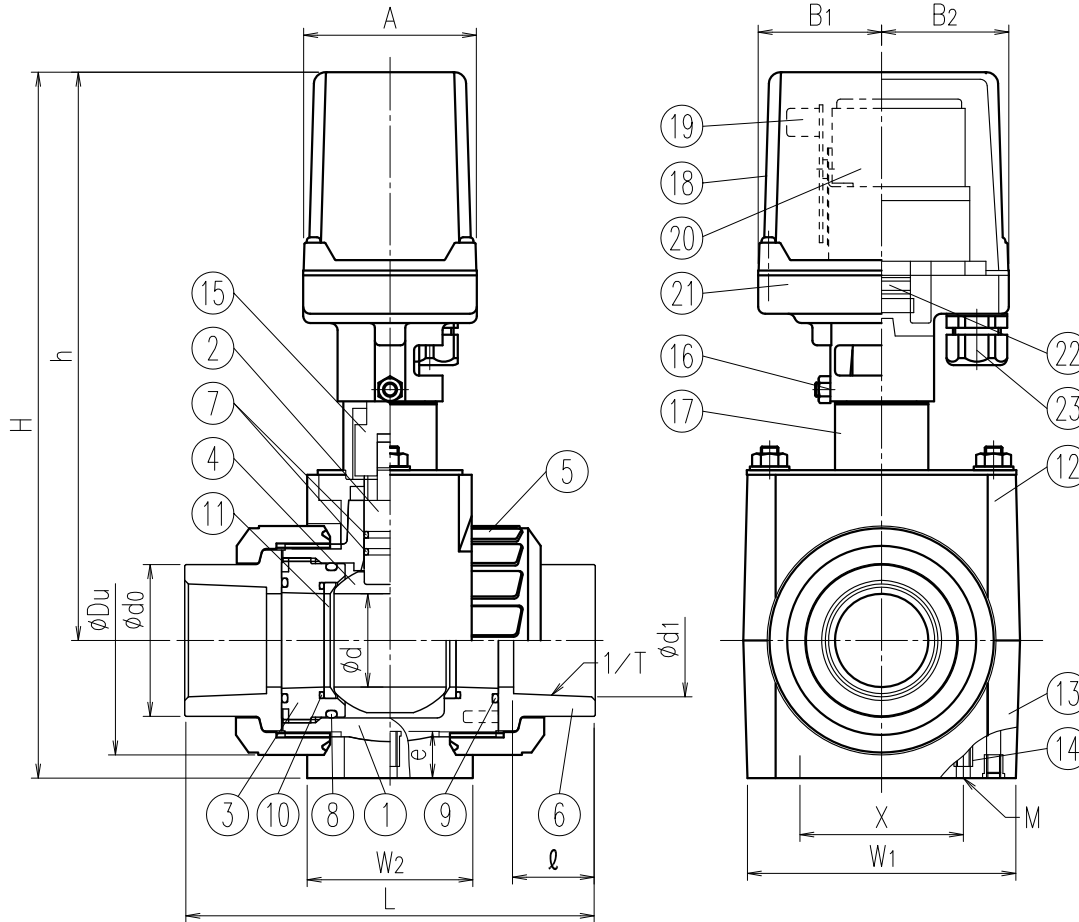
電動操作機仕様			No.	部品名称	数量	材質/型式
型式	AD(-) -300	AD(-) -700	1	本体	1	
定格トルク	30N·m	70N·m	2	ステム	1	□PVC
閉鎖時間	3~4sec	6~10sec	3	ボール押え	2	□HT
消費電力	AC電源: 100VA Max.		4	ボール	1	□PP
	DC電源: 80VA Max.		5	ユニオンナット	2	□PVDF
モータ	DCモータ		6	セットリング	2	
モータ保護	サーミスタ式 (AD1型)		7	フランジ受口	2	
	カーレントリミッタ式 (AD2型)		8	ステムOリング (※)	2	
手動操作	手動クラッチ付 (出力軸直接操作)		9	ボール押えOリング	2	□EPDM
使用周囲温度	-20~55℃		10	ユニオンOリング	2	□FKM
負荷時間率	20% 15min		11	ボールシートOリング	2	
結露対策	3Wスペースヒーター内蔵		12	ボールシート	2	PTFE
保護形式	屋外防雨構造 (JIS C0920:IP64)		13	手動切替用ノブ	1	ADC-12
電線引込形式	2-G1/2 電線コネクタ		14	電線コネクタ	1	PA
	(φ6~φ12キャブタイヤケーブル用)		15	ヨーク	1	ADC-12
			16	コネクター	1	S45C
			17	アクチュエーターカバー	1	ADC-12
			18	端子台	1	-
			19	DCモータ	1	-
			20	マイクロスイッチ	2	-
			21	アクチュエーターベース	1	ADC-12
			22	スペーサー	1	PVC
			23	上マウント	1	FRP
			24	下マウント	1	FRP
			25	固定用インサートナット	4	C3603

※ 禁油品の場合、ステムOリングの材質は他のOリング材質にかかわらずFKM+PTFEとなります。

電動操作機結線図



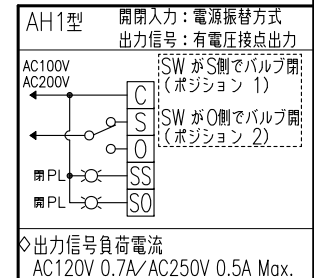
お客様名		記入日
電源電圧	<input type="checkbox"/> AC100V <input type="checkbox"/> AC200V <input type="checkbox"/> DC24V (AD2型のみ)	受取印
型式	<input type="checkbox"/> AD1型 (有電圧接点) <input type="checkbox"/> AD2型 (無電圧接点)	
禁油処理	<input type="checkbox"/> 要	
エスロン N型電動式ボールバルブ (高速型) JIS10Kフランジ式 65-100A 図番 BVD651HFXJ		
SEKISUI 積水化学工業株式会社		



電動操作機仕様		No.	部品名称	数量	材質/型式
型式	AH1-070 AH1-180	1	本体	1	
定格トルク	7N·m 18N·m	2	ステム	1	
開閉時間 (50/60Hz)	3/2.5sec 6/5sec	3	ボール押え	1	□PVC
		4	ボール	1	□HT
消費電力	50VA	5	ユニオンナット	2	
電源	AC100/110V・200/220V	6	TS受口	2	
モータ	リバーシブルモータ	7	ステムOリング※	15-20A	1
モータ保護	サーマルプロテクタ式			25-40A	2
使用周囲温度	-20~55℃	8	ボール押えOリング	1	□EPDM
負荷時間率	20% 15min.	9	ユニオンOリング	2	□FKM
結露対策	スペースヒータ内蔵	10	ボールシートOリング	2	
保護形式	屋外防雨構造 (JIS C0920 IP65)	11	ボールシート	2	PTFE
電線引込形式	電線コネクタ (φ5~10.5キャブタイケーブル用)	12	上マウント	1	FRP
		13	下マウント	1	FRP
		14	固定用インサートナット	2	C3601
		15	コネクタ	1	C3604
		16	ロック止めねじ	1	SUS304
		17	ヨーク	1	SUS304
		18	アクチュエータカバー	1	PC
		19	端子台	1	-
		20	シンクロナスマータ	1	-
		21	アクチュエータベース	1	ADC-12
		22	マイクロスイッチ	2	-
		23	電線コネクタ	1	PA

※ 禁油品の場合、ステムOリングの材質は他のOリング材質にかかわらずFKM+PTFEとなります。

電動操作機結線図



寸法表

単位:mm

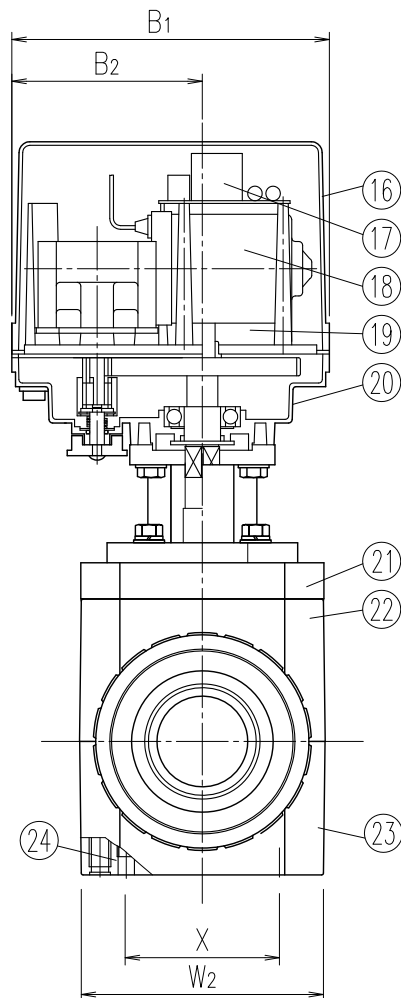
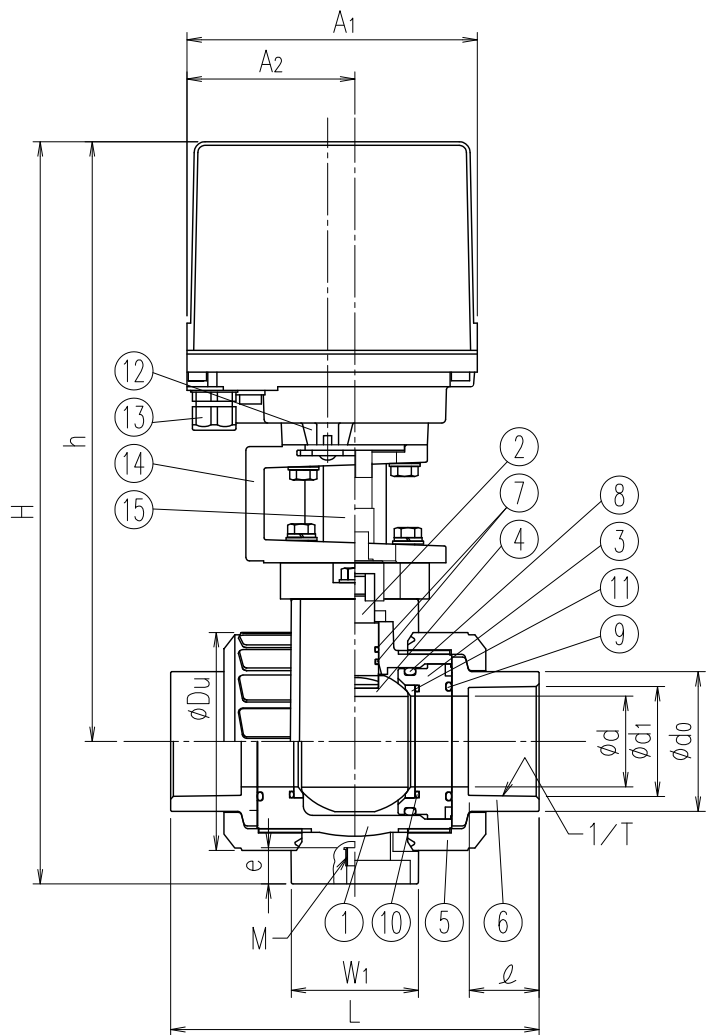
指定 サイズ	A(B)	φd	L	TS受口				H	h	φDu	A	B1	B2	W1	W2	固定用 インサートナット		適用 アクチュエータ
				φd1	1/T	ℓ	φdo									X	Mxe	
□ 15(1/2)	15	109±3.0	22.3	1/37	22	33	223	193	49	74	36	71	92	50	50	M6x15	AH1-070	
□ 20(3/4)	20	132±3.0	26.3	1/42	25	35	229	195	59	74	36	71	92	50	50	M6x15	AH1-070	
□ 25(1)	25	143±3.0	32.3	1/43	29	44	247	208	67	74	36	71	92	50	50	M6x15	AH1-070	
□ 32(1・1/4)	32	166±3.0	38.4	1/37	32	54	277	228	81	74	53	54	98	60	55	M6x15	AH1-180	
□ 40(1・1/2)	40	175±3.0	48.5	1/38	35	66	303	244	98	74	53	54	117	70	70	M6x15	AH1-180	

Note) 1. 固定用インサートナットはe寸法以上ねじ込んで使用しないで下さい。

※高速型(AH1型)は無電圧接点出力は対応できません。

お客様名		記入日
電源電圧	□AC100V □AC200V	受取印
禁油処理	□要	
エスロン N型電動式ボールバルブ(高速型) TS式 15-40A		
図番 BVH1540SXJ		

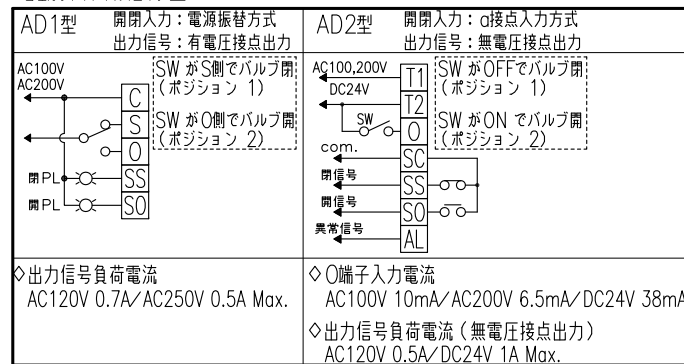
SEKISUI 積水化学工業株式会社



電動操作機仕様		No.	部品名称	数量	材質/型式
型式	AD()-300	1	本体	1	
定格トルク	30N・m	2	ステム	1	□PVC
閉閉時間	3~4sec	3	ボール押え	2	□HT
消費電力	AC電源: 100VA Max.	4	ボール	1	
	DC電源: 80VA Max.	5	ユニオンナット	2	
モータ	DCモータ	6	TS受口	2	
モータ保護	サーミスタ式 (AD1型)	7	ステムOリング (※)	2	
	カーレントリミッタ式 (AD2型)	8	ボール押えOリング	2	□EPDM
手動操作	手動クラッチ付 (出力軸直接操作)	9	ユニオンOリング	2	□FKM
使用周囲温度	-20~55℃	10	ボールシートOリング	2	
負荷時間率	20% 15min	11	ボールシート	2	PTFE
結露対策	3Wスペースヒーター内蔵	12	手動切替用ノブ	1	ADC-12
保護形式	屋外防雨構造 (JIS C0920:IP64)	13	電線コネクタ	1	PA
電線引込形式	2-G1/2 電線コネクタ (φ6~φ12キャブタイヤケーブル用)	14	ヨーク	1	ADC-12
		15	コネクタ	1	S45C
		16	アクチュエーターカバー	1	ADC-12
		17	端子台	1	-
		18	DCモーター	1	-
		19	マイクロスイッチ	2	-
		20	アクチュエーターベース	1	ADC-12
		21	スペーサー	1	PVC
		22	上マウント	1	FRP
		23	下マウント	1	FRP
		24	固定用インサートナット	4	C3603

※ 禁油品の場合、ステムOリングの材質は他のOリング材質にかかわらずFKM+PTFEとなります。

電動操作機結線図



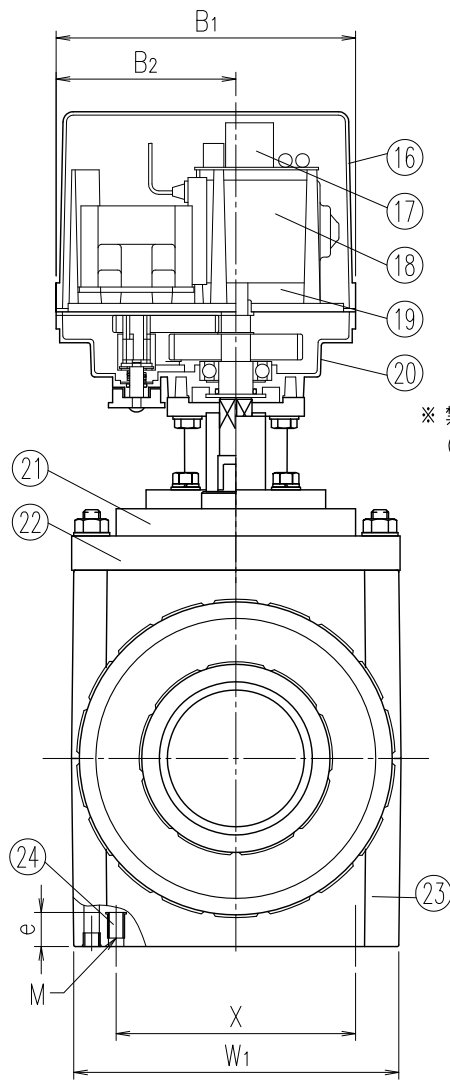
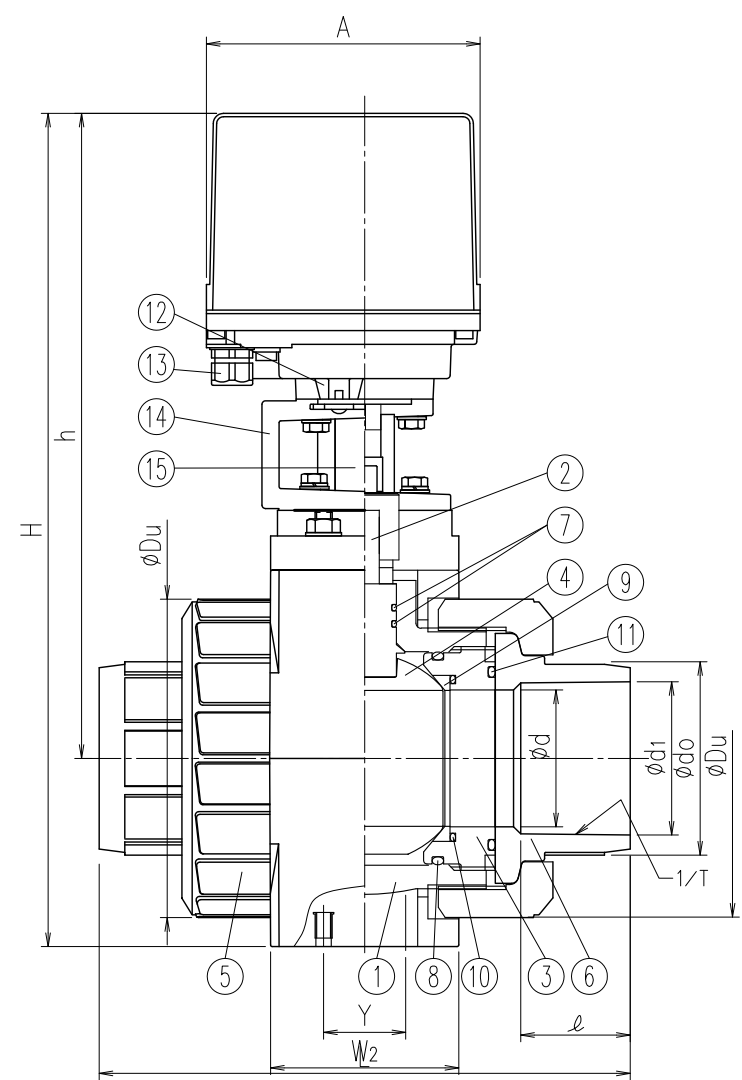
お客様名		記入日
電源電圧	<input type="checkbox"/> AC100V <input type="checkbox"/> AC200V <input type="checkbox"/> DC24V (AD2型のみ)	受取印
型式	<input type="checkbox"/> AD1型 (有電圧接点) <input type="checkbox"/> AD2型 (無電圧接点)	
禁油処理	<input type="checkbox"/> 要	
エスロン N型電動式ボールバルブ (高速型) TS式 50A 図番 BVD50SXJ		
SEKISUI 積水化学工業株式会社		

寸法表

単位:mm

指定 サイズ	A (B)	φd	L	TS受口部			H	h	φDu	A ₁	A ₂	B ₁	B ₂	W ₁	W ₂	固定用 インサートナット		適用 アクチュエータ	
				入口径 φd ₁	テーパ 1/T	受口長 ℓ										外径 φd ₀	X		M×e ^{MAX}
□	50 (2)	50	203±3.0	60.7	1/34	38	77	405	331	120	160	93	175	105	135	70	85	M8×20	AD()-300

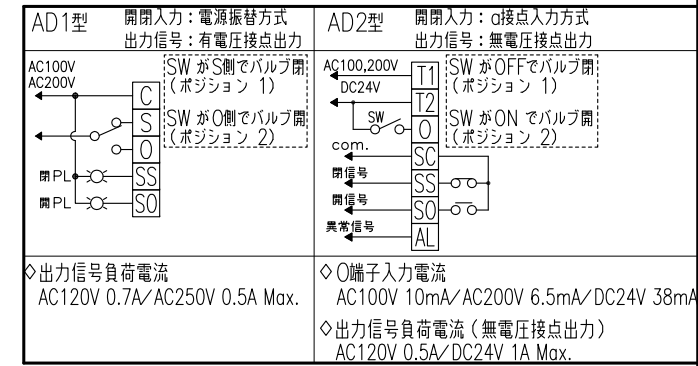
Note) 1. 固定用インサートナットはe寸法以上ねじ込んで使用しないで下さい。



電動操作機仕様		No.	部品名称	数量	材質/型式
型式	AD(-) -300 AD(-) -700	1	本体	1	
定格トルク	30N・m 70N・m	2	ステム	1	□PVC
開閉時間	3~4sec 6~10sec	3	ボール押え	2	□HT
消費電力	AC電源: 100VA Max.	4	ボール	1	
	DC電源: 80VA Max.	5	ユニオンナット	2	
モータ	DCモータ	6	TS受口	2	
	サーミスタ式 (AD1型)	7	ステムOリング (※)	2	
モータ保護	カーレントリミッタ式 (AD2型)	8	ボール押えOリング	2	□EPDM
	手動操作	9	ユニオンOリング	2	□FKM
使用周囲温度	-20~55℃	10	ボールシートOリング	2	
負荷時間率	20% 15min.	11	ボールシート	2	PTFE
結露対策	3Wスペースヒータ内蔵	12	手動切替用ノブ	1	ADC-12
保護形式	屋外防雨構造 (JIS C0920:IP64)	13	電線コネクタ	1	PA
電線引込形式	2-G1/2 電線コネクタ (φ6~φ12キャブタイヤケーブル用)	14	ヨーク	1	ADC-12
		15	コネクタ	1	S45C
		16	アクチュエーターカバー	1	ADC-12
		17	端子台	1	-
		18	DCモーター	1	-
		19	マイクロスイッチ	2	-
		20	アクチュエーターベース	1	ADC-12
		21	スペーサー	1	PVC
		22	上マウント	1	FRP
		23	下マウント	1	FRP
		24	固定用インサートナット	4	C3603

※ 禁油品の場合、ステムOリングの材質は他のOリング材質にかかわらずFKM+PTFEとなります。

電動操作機結線図



寸法表

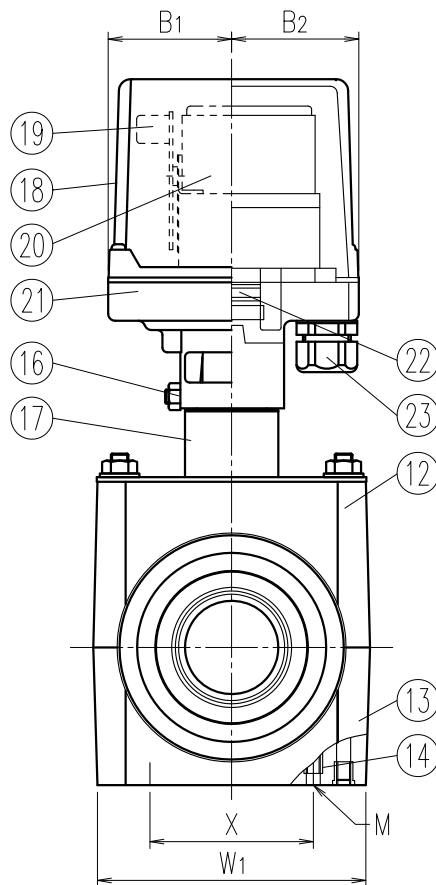
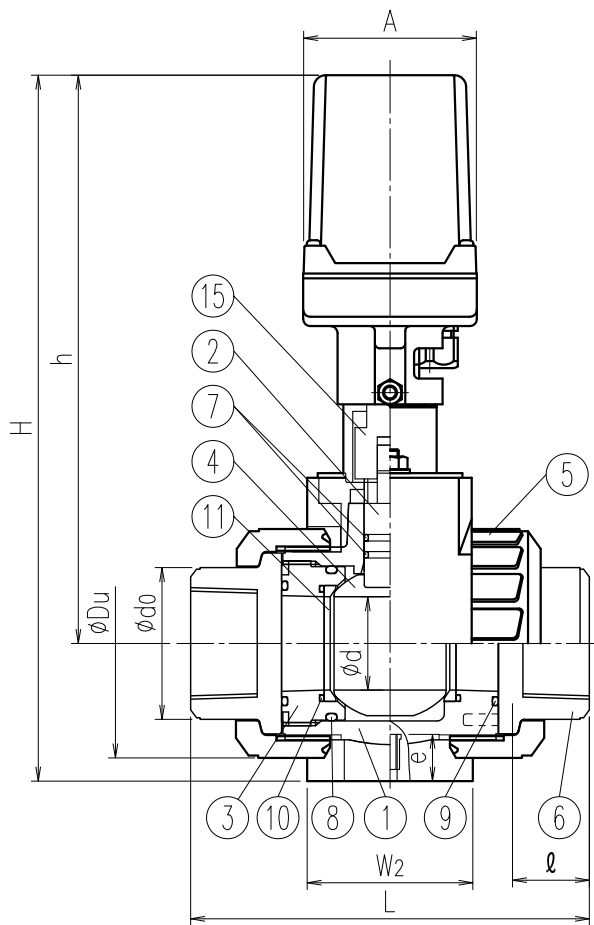
単位: mm

指定 サイズ	A(B)	φd	L	TS受口				H	h	φDu	A	B1	B2	W1	W2	固定用 インサートナット			適用 アクチュエータ
				φd1	1/T	l	φdo									X	Y	Mxe	
□	65(2 1/2)	65	259±3.0	76.6	1/48	61	96	440	351	150	160	175	105	163	90	115	38	M8x20	AH(-) -300
□	80(3)	80	311±3.0	89.6	1/49	64	113	487	377	186	160	175	105	198	110	140	48	M8x20	AH(-) -700
□	100(4)	100	390±3.0	114.7	1/56	84	144	552	412	228	160	175	105	240	110	180	59	M8x20	AH(-) -700

Note) 1. 固定用インサートナットはe寸法以上ねじ込んで使用しないで下さい。

お客様名		記入日
電源電圧	<input type="checkbox"/> AC100V <input type="checkbox"/> AC200V <input type="checkbox"/> DC24V (AD2型のみ)	受取印
型式	<input type="checkbox"/> AD1型 (有電圧接点) <input type="checkbox"/> AD2型 (無電圧接点)	
禁油処理	<input type="checkbox"/> 要	
エスロン N型電動式ボールバルブ (高速型) TS式 65-100A 番 号 BVD651HSXJ		

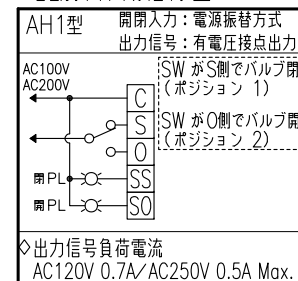
SEKISUI 積水化学工業株式会社



電動操作機仕様		No.	部品名称	数量	材質/型式
型式	AH1-070 AH1-180	1	本体	1	
定格トルク	7N·m 18N·m	2	ステム	1	
開閉時間 (50/60Hz)	3/2.5sec 6/5sec	3	ボール押え	1	□PVC
		4	ボール	1	□PVDF
消費電力	50VA	5	ユニオンナット	2	
電源	AC100/110V・200/220V	6	ねじ受口	2	
モータ	リバーシブルモータ	7	ステムOリング※	15-20A 1 25-40A 2	□EPDM □FKM
モータ保護	サーマルプロテクタ式	8	ボール押えOリング	1	
使用周囲温度	-20~55℃	9	ユニオンOリング	2	
負荷時間率	20% 15min.	10	ボールシートOリング	2	
結露対策	スペースヒータ内蔵	11	ボールシート	2	PTFE
保護形式	屋外防雨構造 (JIS C0920 IP65)	12	上マウント	1	FRP
電線引込形式	電線コネクタ (φ5~10.5キャプタイヤケーブル用)	13	下マウント	1	FRP
		14	固定用インサートナット	2	C3601
		15	コネクタ	1	C3604
		16	ロック止めねじ	1	SUS304
		17	ヨーク	1	SUS304
		18	アクチュエータカバー	1	PC
		19	端子台	1	-
		20	シンクロナスマータ	1	-
		21	アクチュエータベース	1	ADC-12
		22	マイクロスイッチ	2	-
		23	電線コネクタ	1	PA

※ 禁油品の場合、ステムOリングの材質は他のOリング材質にかかわらずFKM+PTFEとなります。

電動操作機結線図



寸法表

単位：mm

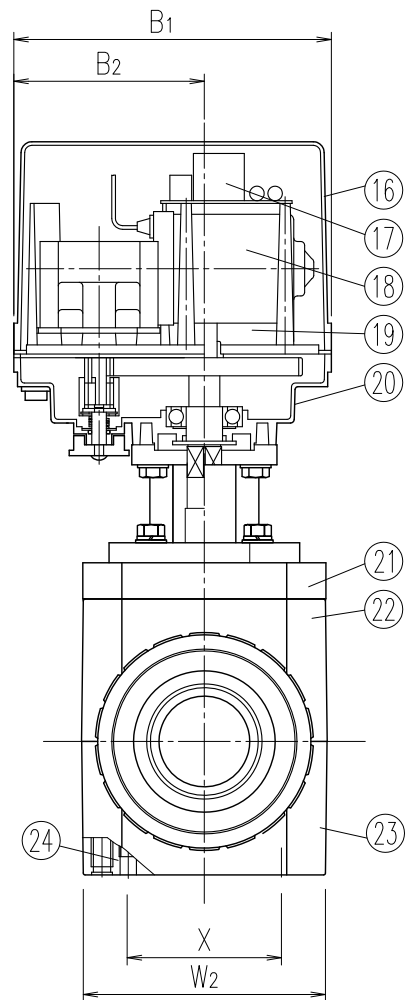
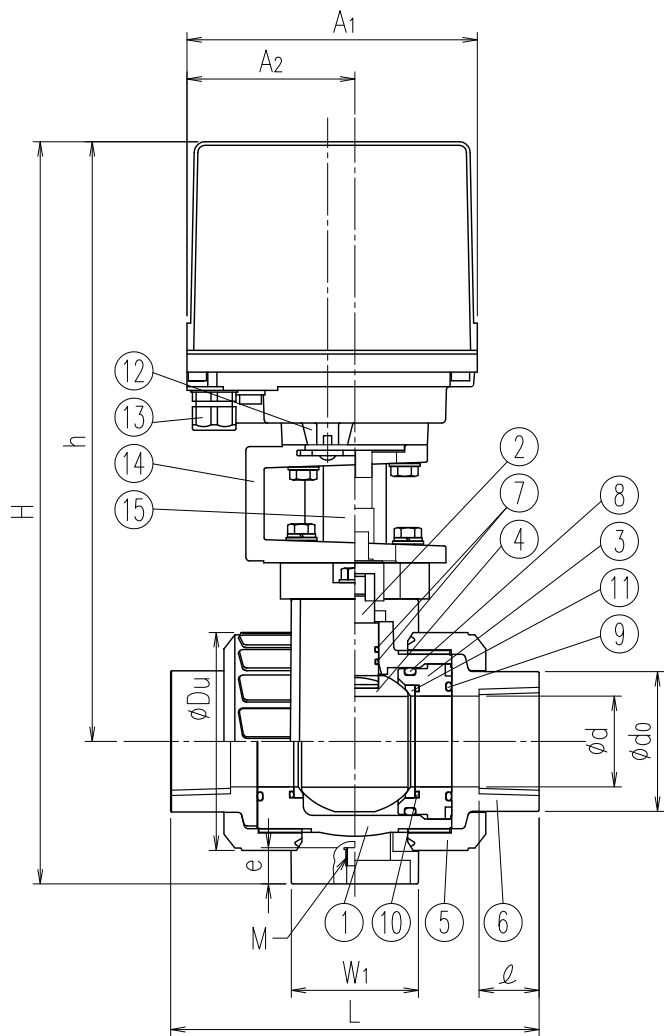
指定 サイズ	A(B)	φd	L		ねじ受口			H	h	φDu	A	B1	B2	W1	W2	固定用 インサートナット		適用 アクチュエータ	
			PVC	PVDF	Rc	φ										X	Mxe		
						PVC	PVDF												φdo
□ 15(1/2)	15	15	97±3.0	99±3.0	1/2	18	20	30	223	193	49	74	36	71	92	50	50	M6x15	AH1-070
□ 20(3/4)	20	20	117±3.0	116±3.0	3/4	18	22	35	229	195	59	74	36	71	92	50	50	M6x15	AH1-070
□ 25(1)	25	25	128±3.0	136±3.0	1	23	24	44	247	208	67	74	36	71	92	50	50	M6x15	AH1-070
□ 32(1・1/4)	32	32	146±3.0	148±3.0	1・1/4	23	25	54	277	228	81	74	53	54	98	60	55	M6x15	AH1-180
□ 40(1・1/2)	40	40	163±3.0	169±3.0	1・1/2	25	28	65	303	244	98	74	53	54	117	70	70	M6x15	AH1-180

Note) 1. ねじ受口寸法は次の規格に準じています。JIS B 0203

2. 固定用インサートナットを用いる場合は、e寸法以上ねじこまないでください。

※高速型(AH1型)は無電圧接点出力は対応できません。

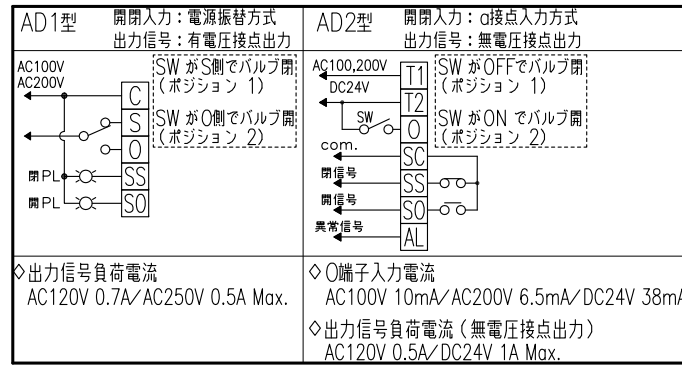
お客様名		記入日
電源電圧	<input type="checkbox"/> AC100V <input type="checkbox"/> AC200V	受取印
禁油処理	<input type="checkbox"/> 要	
エスロン N型電動式ボールバルブ (高速型)		
ねじ式 15-40A		
図番 BVH1540NXJ		
SEKISUI 積水化学工業株式会社		



電動操作機仕様		No.	部品名称	数量	材質/型式
型式	AD()-300	1	本体	1	
定格トルク	30N・m	2	ステム	1	□PVC
閉閉時間	3~4sec	3	ボール押え	2	□PVDF
消費電力	AC電源: 100VA Max.	4	ボール	1	
	DC電源: 80VA Max.	5	ユニオンナット	2	
モータ	DCモータ	6	ねじ受口	2	
モータ保護	サーミスタ式 (AD1型)	7	ステムOリング (※)	2	
	カーレントリミッタ式 (AD2型)	8	ボール押えOリング	2	□EPDM
手動操作	手動クラッチ付 (出力軸直接操作)	9	ユニオンOリング	2	□FKM
使用周囲温度	-20~55℃	10	ボールシートOリング	2	
負荷時間率	20% 15min	11	ボールシート	2	PTFE
結露対策	3Wスペースヒーター内蔵	12	手動切替用ノブ	1	ADC-12
保護形式	屋外防雨構造 (JIS C0920:IP64)	13	電線コネクタ	1	PA
電線引込形式	2-G1/2 電線コネクタ (φ6~φ12キャブタイヤケーブル用)	14	ヨーク	1	ADC-12
		15	コネクタ	1	S45C
		16	アクチュエーターカバー	1	ADC-12
		17	端子台	1	-
		18	DCモーター	1	-
		19	マイクロスイッチ	2	-
		20	アクチュエーターベース	1	ADC-12
		21	スペーサー	1	PVC
		22	上マウント	1	FRP
		23	下マウント	1	FRP
		24	固定用インサートナット	4	C3603

※ 禁油品の場合、ステムOリングの材質は他のOリング材質にかかわらずFKM+PTFEとなります。

電動操作機結線図



寸法表 単位:mm

指定 サイズ	A (B)	φd	面間寸法		ねじ受口部			H	h	φDu	A ₁	A ₂	B ₁	B ₂	W ₁	W ₂	固定用 インサートナット		適用 アクチ1エータ
			PVC	PVDF	めねじ 呼び	受口長 ℓ	外径 φdo										X	Mxe ^{MAX}	
□	50 (2)	50	197±3.0	195±3.0	Rc2	32	77	405	331	120	160	93	175	105	135	70	85	M8x20	AD()-300

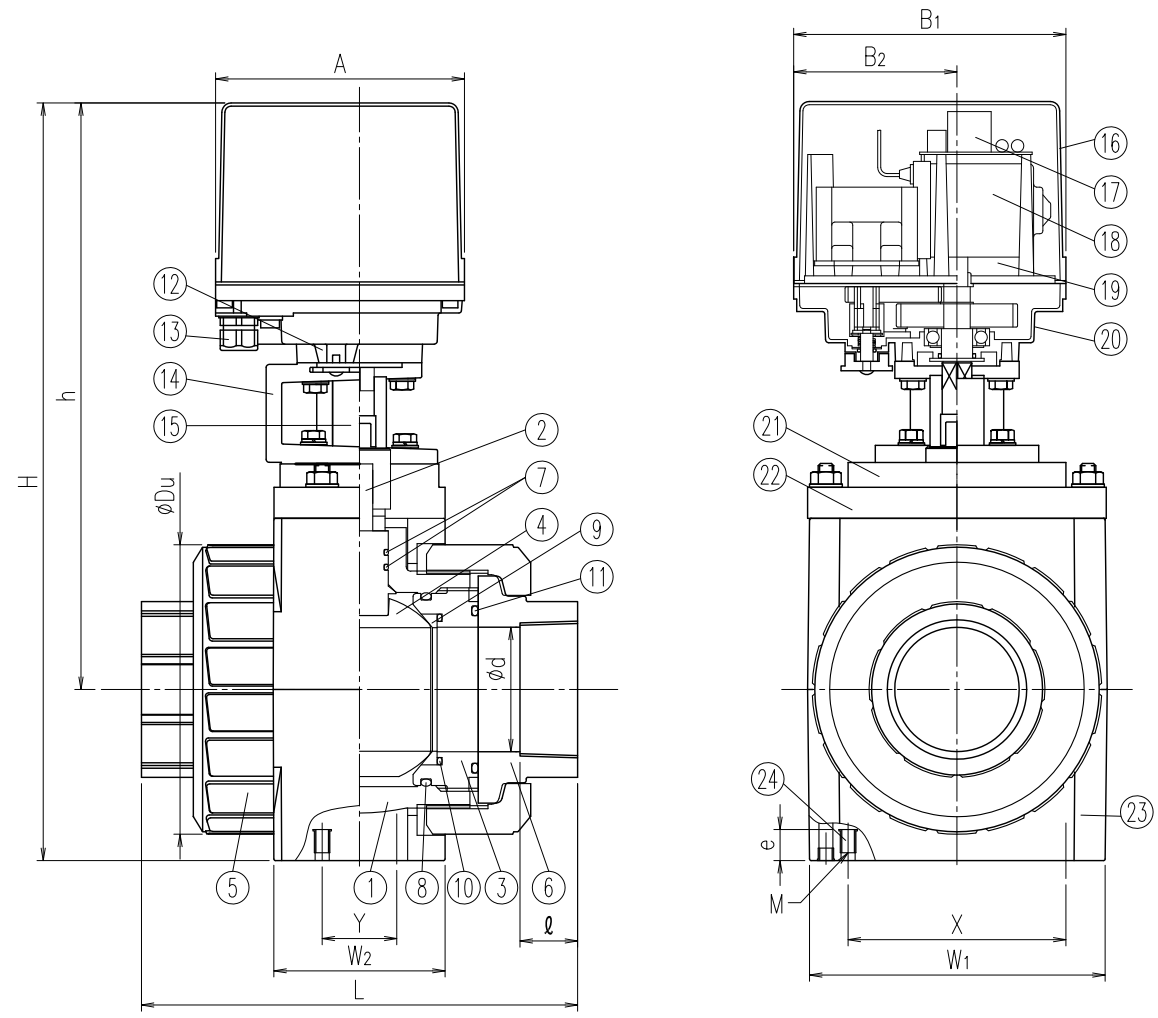
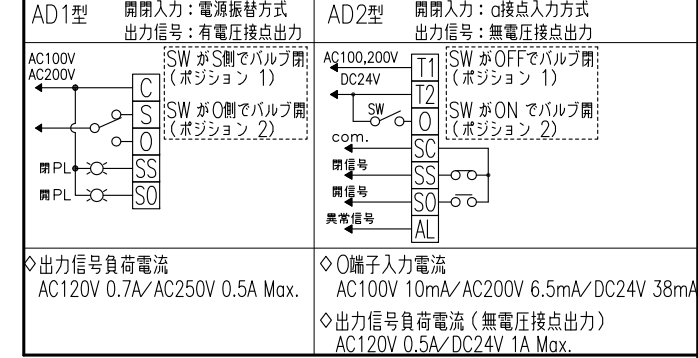
Note) 1. TS受口寸法は次の規格に準じています。JIS K6743
2. 固定用インサートナットはe寸法以上ねじ込んで使用しないで下さい。

お客様名		記入日
電源電圧	<input type="checkbox"/> AC100V <input type="checkbox"/> AC200V <input type="checkbox"/> DC24V (AD2型のみ)	受取印
型式	<input type="checkbox"/> AD1型 (有電圧接点) <input type="checkbox"/> AD2型 (無電圧接点)	
禁油処理	<input type="checkbox"/> 要	
エスロン N型電動式ボールバルブ (高速型) ねじ式 50A 図番 BVD50NXJ		
SEKISUI 積水化学工業株式会社		

電動操作機仕様		No.	部品名称	数量	材質/型式
型式	AD(-) -300 AD(-) -700	1	本体	1	
定格トルク	30N・m 70N・m	2	ステム	1	□PVC
開閉時間	3~4sec 6~10sec	3	ボール押え	2	□PVDF
消費電力	AC電源: 100VA Max.	4	ボール	1	
	DC電源: 80VA Max.	5	ユニオンナット	2	
モータ	DCモータ	6	ねじ受口	2	
モータ保護	サーミスタ式 (AD1型)	7	ステムOリング (※)	2	□EPDM
	カーレントリミッタ式 (AD2型)	8	ボール押えOリング	2	□FKM
手動操作	手動クラッチ付 (出力軸直接操作)	9	ユニオンOリング	2	
使用周囲温度	-20~55℃	10	ボールシートOリング	2	
負荷時間率	20% 15min.	11	ボールシート	2	PTFE
結露対策	3Wスペースヒータ内蔵	12	手動切替用ノブ	1	ADC-12
保護形式	屋外防雨構造 (JIS C0920:IP64)	13	電線コネクタ	1	PA
電線引込形式	2-G1/2 電線コネクタ (φ6~φ12キャプタイヤケーブル用)	14	ヨーク	1	ADC-12
		15	コネクタ	1	S45C
		16	アクチュエーターカバー	1	ADC-12
		17	端子台	1	-
		18	DCモータ	1	-
		19	マイクロスイッチ	2	-
		20	アクチュエーターベース	1	ADC-12
		21	スペーサー	1	PVC
		22	上マウント	1	FRP
		23	下マウント	1	FRP
		24	固定用インサートナット	4	C3603

※ 禁油品の場合、ステムOリングの材質は他のOリング材質にかかわらずFKM+PTFEとなります。

電動操作機結線図



寸法表

単位: mm

指定 サイズ	A(B)	φd	L	ねじ受口			H	h	φDu	A	B1	B2	W1	W2	固定用 インサートナット			適用 アクチュエータ
				Rc	ℓ	φdo									X	Y	Mxe	
				1/2	3	4												
□ 65 (2 1/2)	65	227±3.0	2	1/2	32	96	440	351	150	160	175	105	163	90	115	38	M8x20	AH(-) -300
□ 80 (3)	80	278±3.0	3	3/7	113	487	377	186	160	175	105	198	110	140	48	M8x20	AH(-) -700	
□ 100 (4)	100	330±3.0	4	4/5	144	552	412	228	160	175	105	240	110	180	59	M8x20	AH(-) -700	

Note) 1. ねじ受口寸法は次の規格に準じています。JIS B 0203
2. 固定用インサートナットを用いる場合は、e寸法以上ねじこまないとください。

お客様名		記入日
電源電圧	□AC100V □AC200V □DC24V (AD2型のみ)	受取印
型式	□AD1型 (有電圧接点) □AD2型 (無電圧接点)	
禁油処理	□要	
エスロン N型電動式ボールバルブ (高速型) ねじ式 65-100A 図番 BVD651HNXJ		
SEKISUI 積水化学工業株式会社		