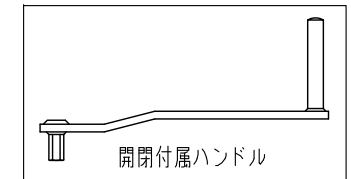
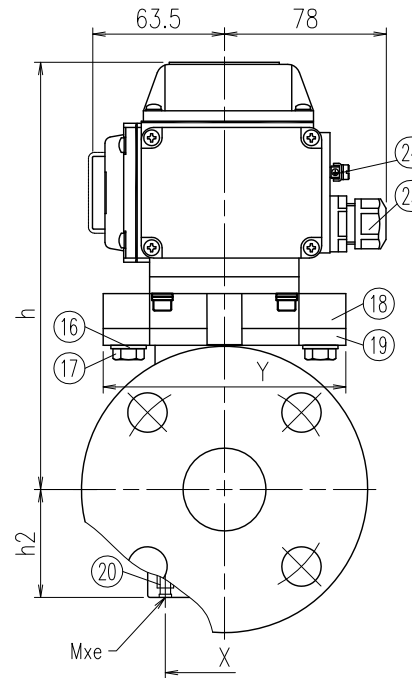
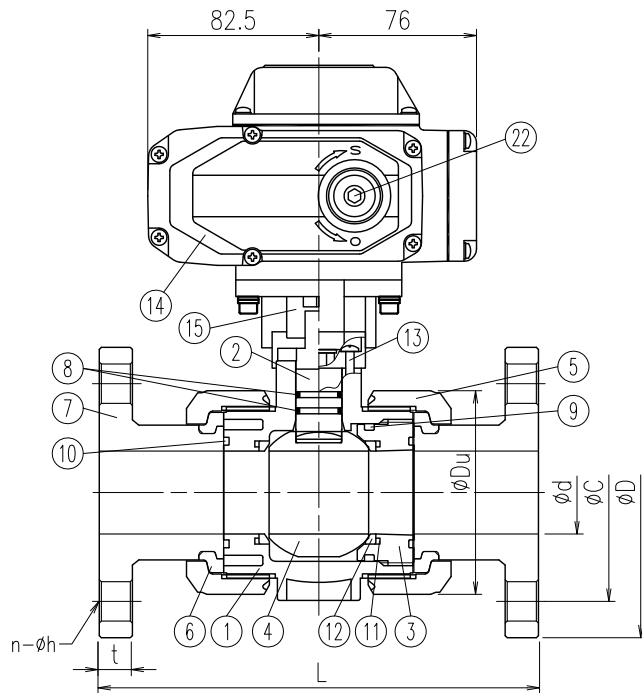


アクチュエータ仕様	EB-Z	EB-05
出力軸トルク	9.8N·m	39N·m
動作時間	4sec/50Hz 3.3sec/60Hz	15sec/50Hz 12.5sec/60Hz
駆動モータ	8W (リバーシブルモータ)	
保護装置	サーマルプロテクタ内蔵 (自動復帰型)	
手動操作	着脱式クラックハンドルにて動作 (附属)	
保護等級	IP-66 相当	

No.	部品名称	数量	材質
1	本体	1	
2	ステム	1	□PVC
3	ボール押え	1	□HT
4	ボール	1	□PP
5	ユニオンナット	2	□PVDF
6	セトリング	2	
7	フランジ受口	2	
8	ステムOリング*2	2	
9	ボール押えOリング	1	□EPDM
10	ユニオンOリング	2	□FKM
11	ボールシートOリング	2	
12	ボールシート	2	PTFE
13	タッピンねじ	4	SUS304
14	シリンダ	1	ADC12 (エポキシ系焼付塗装)
15	コネクタ	1	PVC, HT: ZDC3 PP, PVDF: AL
16	ワッシャ	2	SUS304
17	六角ボルト	2	SUS304
18	ヨーク (上)	1	AC4A
19	ヨーク (下)	1	GF-PP
20	インサートナット	2	C3601
21	開度表示板	1	強化ガラス
22	手動ハンドル軸	1	S45C
23	ケーブルグランド	1	PA, G1/2
24	アース端子*1	1	SS400/ニッケルメッキ

*1 アース端子は電源電圧AC200/220Vのみとなります。
*2 禁油品の場合、ステムOリングの材質は他のOリング材質にかかわらずFKM+PTFEとなります。



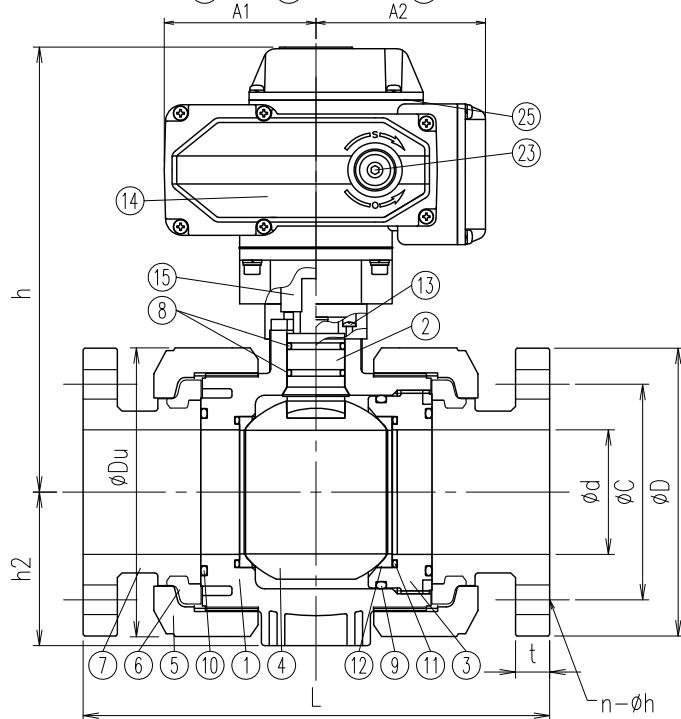
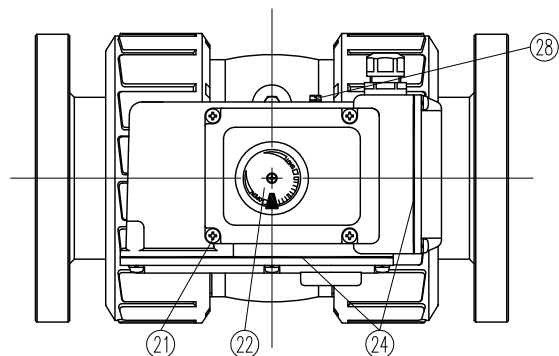
寸法表

単位: mm

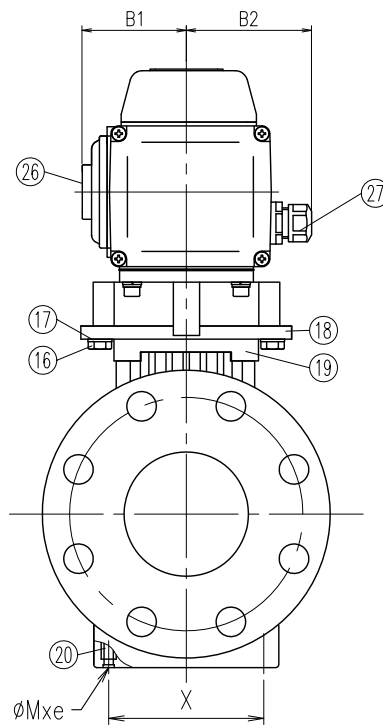
指定 サイズ	A(B)	φd	L	フランジ受口				h	h2	φDu	Y	適用 アクチュエータ	参考重量 kg/台	固定用 インサートナット	
				φD	φC	n-φh	t							X	Mxe
□ 15 (1/2)	15	143±1.5	95	70	4-15	14	163	28	49	68	EB-Z	3.0	27	M5x8	
□ 20 (3/4)	20	172±1.5	100	75	4-15	14	168	32	59	68	EB-Z	3.3	32	M5x8	
□ 25 (1)	25	187±1.5	125	90	4-19	14	179	37	67	86	EB-Z	3.5	37	M5x8	
□ 32 (1.1/4)	32	190±1.5	135	100	4-19	16	186	43	81	86	EB-05	3.9	42	M5x8	
□ 40 (1.1/2)	40	212±1.5	140	105	4-19	16	206	52	98	117	EB-05	4.5	57	M6x11	
□ 50 (2)	50	234±1.5	155	120	4-19	20	212	63	120	117	EB-05	5.3	67	M6x11	

1. フランジ寸法は次の規格を参考にしています。JIS B 2220
2. 固定用インサートナットを用いる場合は、e寸法以上ねじこまないでください。

お客様名		記入日
電源電圧	□AC100/110V (50/60Hz) □AC200/220V (50/60Hz)	受取印
禁油処理	□要	
エスロン K型電動式ボールバルブ JIS10Kフランジ式 15~50A <ダイレクトマウントタイプ>		
図番 BDMT1550FXJ		
SEKISUI 積水化学工業株式会社		

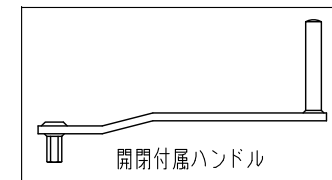


型式	EB-05	EB-10
出力軸トルク	39N·m (4kgf·m)	98N·m (10kgf·m)
動作時間	15 秒/50Hz、12.5秒/60Hz	30 秒/50Hz、25 秒/60Hz
駆動モータ	8W (リバーシブルモータ)	20W (リバーシブルモータ)
定格 (AC100/110V)	0.7/0.9A	0.65/0.7A
電流 (AC200/220V)	0.4/0.5A	0.35/0.4A
保護装置	サーマルプロテクタ内蔵 (自動復帰型)	
手動操作	着脱式クランクハンドルにて動作 (附属)	
保護等級	IP-66 相当	



No.	部品名称	数量	材質
1	本体	1	
2	ステム	1	□PVC
3	ボール押え	1	□HT
4	ボール	1	□PP
5	ユニオンナット	2	□PVDF
6	セットリング	2	
7	フランジ受口	2	
8	ステムOリング*2	2	
9	ボール押えOリング	1	□EPDM
10	ユニオンOリング	2	□FKM
11	ボールシートOリング	2	
12	ボールシート	2	PTFE
13	タッピンねじ	4	SUS304
14	電動アクチュエータ本体	1	ADC12 (エポキシ系統付塗装)
15	コネクタ	1	PVC、HT: ZDC3 PP、PVDF: AL
16	六角ボルト	2	SUS304
17	ワッシャ	2	SUS304
18	ヨーク (上)	1	AC4A
19	ヨーク (下)	1	GF-PP
20	インサートナット	2	C3601
21	止めねじ	14	SUS304
22	開度表示板	1	強化ガラス
23	手動ハンドル軸	1	S45C
24	パッキン	2	NBR
25	パッキン	1	NBR
26	手動ハンドル軸ゴムキャップ	1	NBR
27	ケーブルグラウンド	1	ZDC/FC、G1/2
28	アース端子 *1	1	SS400/ニッケルメッキ

*1 アース端子は電源電圧AC200/220Vのみとなります。
*2 禁油品の場合、ステムOリングの材質は他のOリング材質にかかわらずFKM+PTFEとなります。

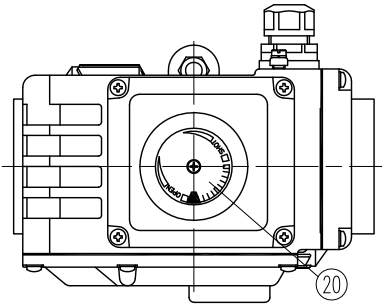


寸法表

指定 サイズ	A (B)	ϕd	L		フランジ受口				h	h2	ϕDu	A1	A2	B1	B2	適用 アクチュエータ	固定用 インサートナット	
			PVC,HT	PP,PVDF	ϕD	ϕC	n- ϕh	t									X	Mxe
□ 65 (2 1/2)	65	259±1.5	259±1.5	175	140	4-19	22	239	81	150	82.5	76.0	63.5	78.0	EB-05	81.0	M6x10	
□ 80 (3)	80	304±1.5	301±1.5	185	150	8-19	22	285	99	186	97.5	109.0	67.0	80.5	EB-10	99.7	M8x10	
□ 100 (4)	100	372±1.5	367±1.5	210	175	8-19	24	316	121	228	97.5	109.0	67.0	80.5	EB-10	119.7	M8x10	

1. フランジ寸法は次の規格を参考にしています。JIS B 2220
2. 固定用インサートナットを用いる場合は、e寸法以上ねじこまないでください。

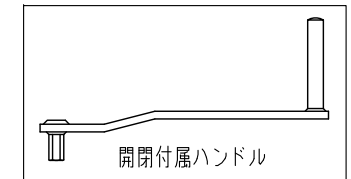
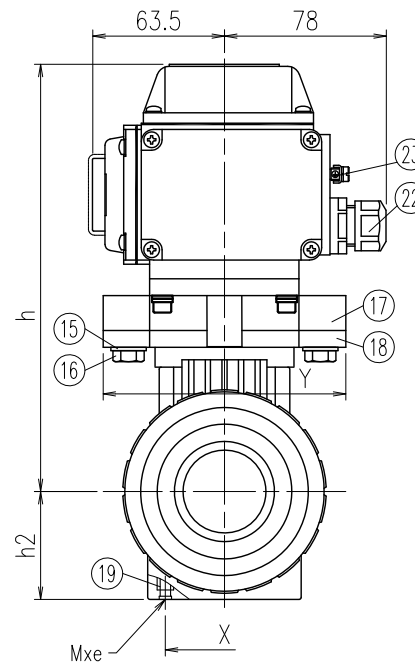
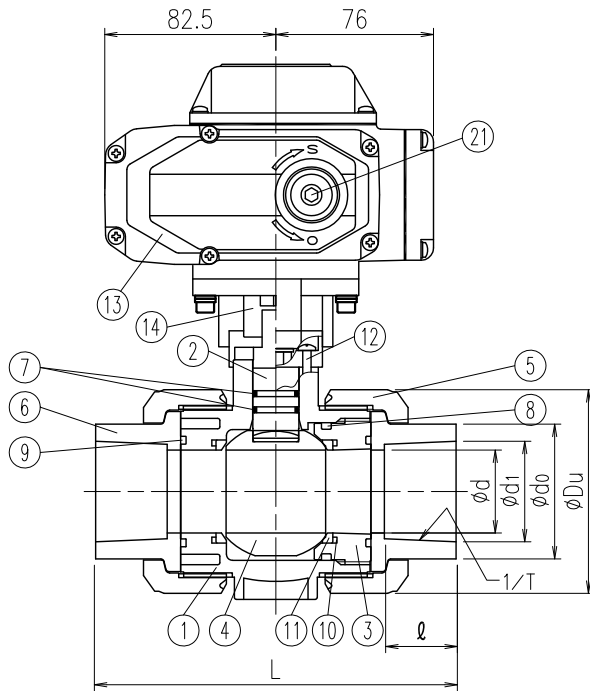
お客様名	記入日	
電源電圧	□AC100/110V (50/60Hz) □AC200/220V (50/60Hz)	受取印
禁油処理	□要	
エスロン K型電動式ボールバルブ JIS10Kフランジ式 65-100A <ダイレクトマウントタイプ>		
図番 BDMT651HFXJ		
SEKISUI 積水化学工業株式会社		



アクチュエータ仕様	EB-Z	EB-05
出力軸トルク	9.8N·m	39N·m
動作時間	4sec/50Hz 3.3sec/60Hz	15sec/50Hz 12.5sec/60Hz
駆動モータ	8W (リバーシブルモータ)	
保護装置	サーマルプロテクタ内蔵 (自動復帰型)	
手動操作	着脱式クラックハンドルにて動作 (附属)	
保護等級	IP-66 相当	

No.	部品名称	数量	材質
1	本体	1	
2	ステム	1	
3	ボール押え	1	□PVC
4	ボール	1	□HT
5	ユニオンナット	2	
6	TS受口	2	
7	ステムOリング*2	2	
8	ボール押えOリング	1	□EPDM
9	ユニオンOリング	2	□FKM
10	ボールシートOリング	2	
11	ボールシート	2	PTFE
12	タッピンねじ	4	SUS304
13	シリンダ	1	ADC12 (エポキシ系焼付塗装)
14	コネクタ	1	ZDC3
15	ワッシャ	2	SUS304
16	六角ボルト	2	SUS304
17	ヨーク (上)	1	AC4A
18	ヨーク (下)	1	GF-PP
19	インサートナット	2	C3601
20	開度表示板	1	強化ガラス
21	手動ハンドル軸	1	S45C
22	ケーブルグランド	1	PA, G1/2
23	アース端子*1	1	SS400/ニッケルメッキ

*1 アース端子は電源電圧AC200/220Vのみとなります。
*2 禁油品の場合、ステムOリングの材質は他のOリング材質にかかわらずFKM+PTFEとなります。



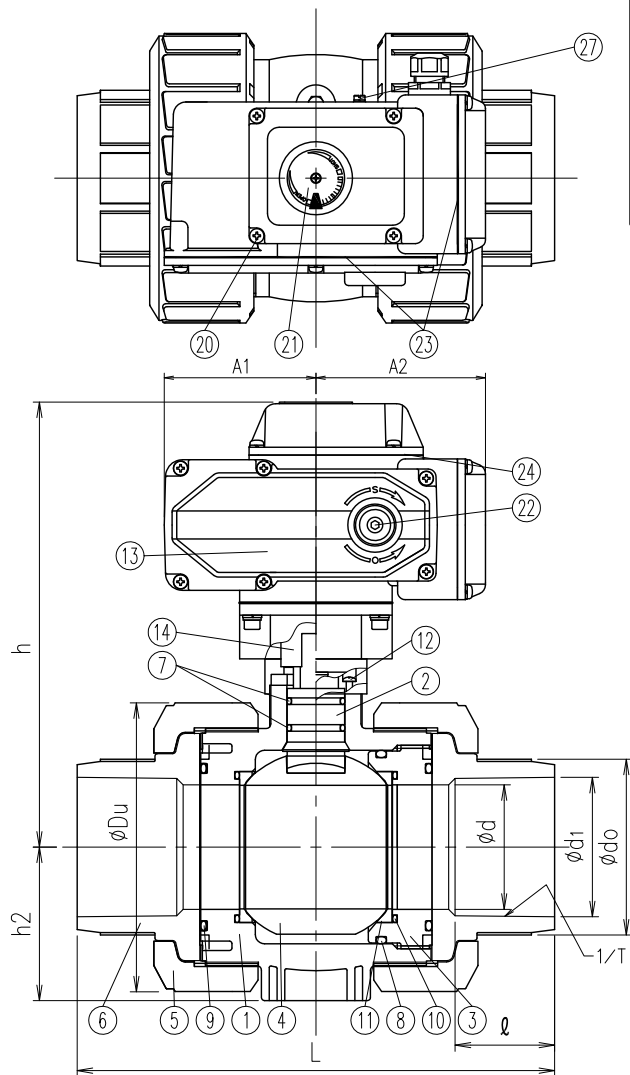
寸法表

単位: mm

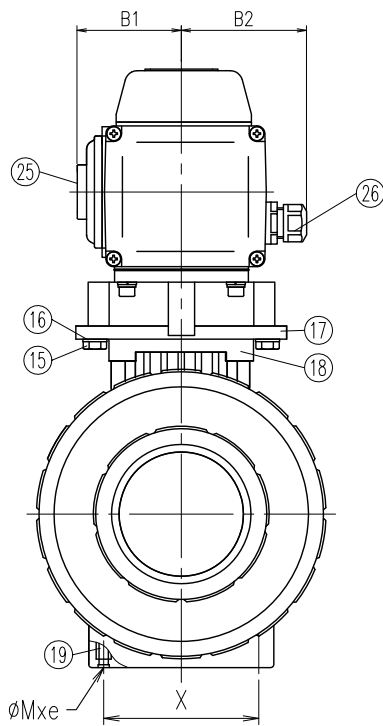
指定 サイズ	A(B)	ød	L	TS受口				h	h2	øDu	Y	適用 アクチュエータ	参考重量 kg/台	固定用 インサートナット	
				ød1	1/T	ℓ	ødo							X	Mxe
□ 15 (1/2)	15	109±3.0	22.3	1/37	22	33	163	28	49	68	EB-Z	2.8	27	M5x8	
□ 20 (3/4)	20	132±3.0	26.3	1/42	25	35	168	32	59	68	EB-Z	2.9	32	M5x8	
□ 25 (1)	25	143±3.0	32.3	1/43	29	44	179	37	67	86	EB-Z	3.0	37	M5x8	
□ 32 (1.1/4)	32	166±3.0	38.4	1/37	32	54	186	43	81	86	EB-05	3.2	42	M5x8	
□ 40 (1.1/2)	40	175±3.0	48.5	1/38	35	66	206	52	98	117	EB-05	3.7	57	M6x11	
□ 50 (2)	50	203±3.0	60.6	1/34	38	77	212	63	120	117	EB-05	4.3	67	M6x11	

1. TS寸法は次の規格を参考にしています。JIS K6743
2. 固定用インサートナットを用いる場合は、e寸法以上ねじこまないでください。

お客様名		記入日
電源電圧	□AC100/110V (50/60Hz) □AC200/220V (50/60Hz)	受取印
禁油処理	□要	
エスロン K型電動式ボールバルブ TS式 15~50A <ダイレクトマウントタイプ>		
図番 BDMT1550SXJ		
SEKISUI 積水化学工業株式会社		

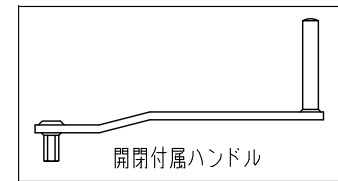


型式	EB-05	EB-10
出力軸トルク	39N·m (4kgf·m)	98N·m (10kgf·m)
動作時間	15秒/50Hz, 12.5秒/60Hz	30秒/50Hz, 25秒/60Hz
駆動モータ	8W (リバーシブルモータ)	20W (リバーシブルモータ)
定格 (AC100/110V)	0.7/0.9A	0.65/0.7A
電流 (AC200/220V)	0.4/0.5A	0.35/0.4A
保護装置	サーマルプロテクタ内蔵 (自動復帰型)	
手動操作	着脱式クランクハンドルにて動作 (附属)	
保護等級	IP-66 相当	



No.	部品名称	数量	材質
1	本体	1	
2	ステム	1	
3	ボール押え	1	□PVC
4	ボール	1	□HT
5	ユニオンナット	2	
6	TS受口	2	
7	ステムOリング*2	2	
8	ボール押えOリング	1	□EPDM
9	ユニオンOリング	2	□FKM
10	ボールシートOリング	2	
11	ボールシート	2	PTFE
12	タッピンねじ	4	SUS304
13	電動アクチュエータ本体	1	ADC12 (エポキシ系焼付塗装)
14	コネクタ	1	ZDC3
15	六角ボルト	2	SUS304
16	ワッシャ	2	SUS304
17	ヨーク (上)	1	AC4A
18	ヨーク (下)	1	GF-PP
19	インサートナット	2	C3601
20	止めねじ	14	SUS304
21	開度表示板	1	強化ガラス
22	手動ハンドル軸	1	S45C
23	パッキン	2	NBR
24	パッキン	1	NBR
25	手動ハンドル軸ゴムキャップ	1	NBR
26	ケーブルグラウンド	1	ZDC/FC, G1/2
27	アース端子 *1	1	SS400/ニッケルメッキ

*1 アース端子は電源電圧AC200/220Vのみとなります。
 *2 禁油品の場合、ステムOリングの材質は他のOリング材質にかかわらずFKM+PTFEとなります。



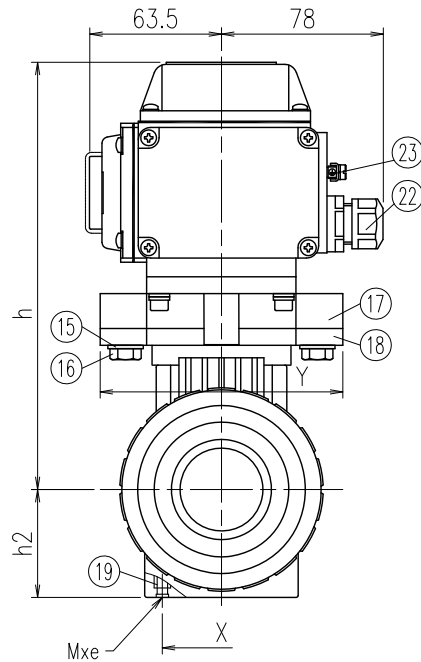
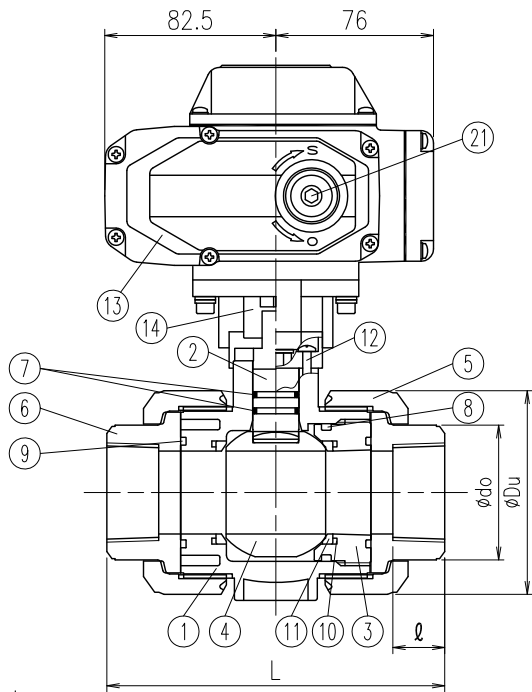
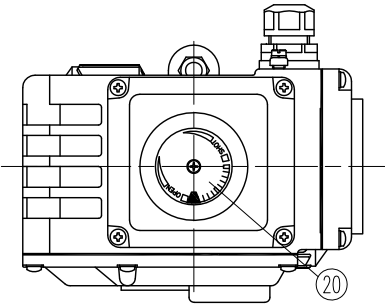
寸法表

単位: mm

指定サイズ	A(B)	ϕd	L	TS受口				h	h2	ϕd_u	A1	A2	B1	B2	適用 アチャエータ	固定用 インサートナット	
				ϕd_1	1/T	ℓ	ϕd_o									X	Mxe
□ 65 (2 1/2)	65	65	259±3.0	76.6	1/48	61	96	239	81	150	82.5	76.0	63.5	78.0	EB-05	81.0	M6x10
□ 80 (3)	80	80	311±3.0	89.6	1/49	64	113	285	99	186	97.5	109.0	67.0	80.5	EB-10	99.7	M8x10
□ 100 (4)	100	100	339±3.0	114.7	1/56	84	114	316	121	228	97.5	109.0	67.0	80.5	EB-10	119.7	M8x10

1. TS寸法は次の規格を参考にしています。 JIS K6743
2. 固定用インサートナットを用いる場合は、e寸法以上ねじこまないでください。

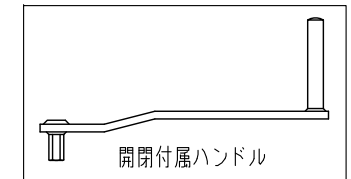
お客様名	記入日
電源電圧	□AC100/110V (50/60Hz) □AC200/220V (50/60Hz)
禁油処理	□要
受取印	
エスロン K型電動式ボールバルブ TS式 65-100A <ダイレクトマウントタイプ>	
図番 BDMT651HSXJ	
SEKISUI 積水化学工業株式会社	



アクチュエータ仕様	EB-Z	EB-05
出力軸トルク	9.8N·m	39N·m
動作時間	4sec/50Hz 3.3sec/60Hz	15sec/50Hz 12.5sec/60Hz
駆動モータ	8W (リバーシブルモータ)	
保護装置	サーマルプロテクタ内蔵 (自動復帰型)	
手動操作	着脱式クラックハンドルにて動作 (附属)	
保護等級	IP-66 相当	

No.	部品名称	数量	材質
1	本体	1	
2	ステム	1	
3	ボール押え	1	□PVC
4	ボール	1	□PVDF
5	ユニオンナット	2	
6	ねじ受口	2	
7	ステムOリング*2	2	
8	ボール押えOリング	1	□EPDM
9	ユニオンOリング	2	□FKM
10	ボールシートOリング	2	
11	ボールシート	2	PTFE
12	タッピンねじ	4	SUS304
13	シリンダ	1	ADC12 (エポキシ系焼付塗装)
14	コネクタ	1	PVC: ZDC3, PVDF: AL
15	ワッシャ	2	SUS304
16	六角ボルト	2	SUS304
17	ヨーク (上)	1	AC4A
18	ヨーク (下)	1	GF-PP
19	インサートナット	2	C3601
20	開度表示板	1	強化ガラス
21	手動ハンドル軸	1	S45C
22	ケーブルグランド	1	PA, G1/2
23	アース端子*1	1	SS400/ニッケルメッキ

*1 アース端子は電源電圧AC200/220Vのみとなります。
*2 禁油品の場合、ステムOリングの材質は他のOリング材質にかかわらずFKM+PTFEとなります。



寸法表

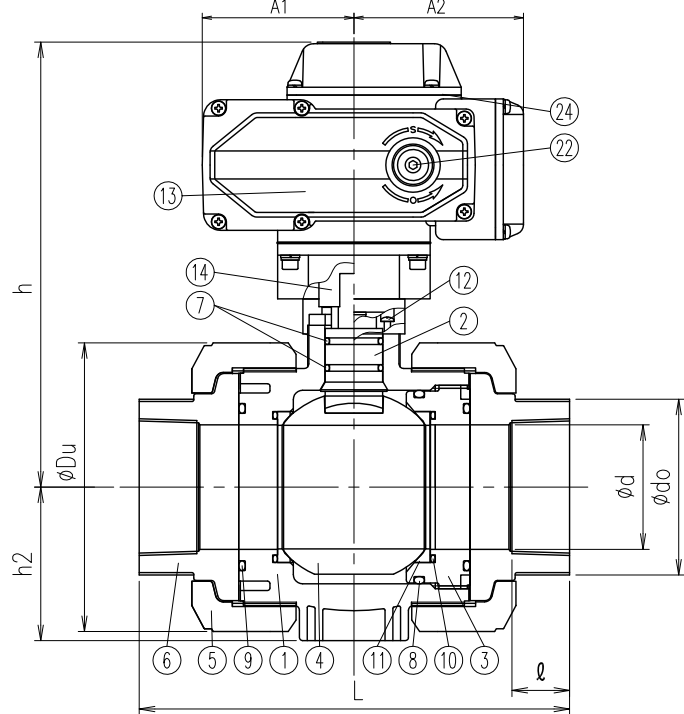
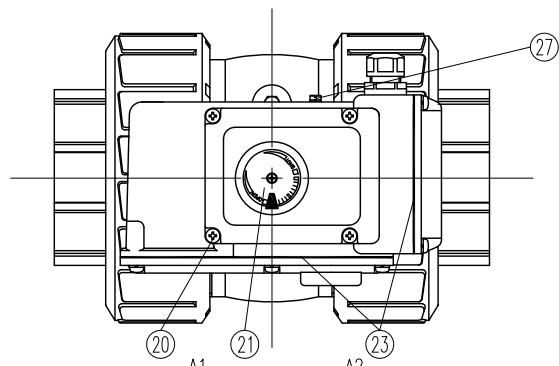
単位: mm

指定 サイズ	A(B)	ϕd	L		ねじ受口			h	h2	ϕDu	Y	適用 アクチュエータ	参考重量 kg/台	固定用 インサートナット		
					Rc	ϕ								X	Mxe	
			PVC	PVDF		PVC	PVDF									
□ 15 (1/2)	15	15	97±3.0	99±3.0	1/2	18	20	30	163	28	49	68	EB-Z	2.8	27	M5x8
□ 20 (3/4)	20	20	117±3.0	116±3.0	3/4	18	22	35	168	32	59	68	EB-Z	2.9	32	M5x8
□ 25 (1)	25	25	128±3.0	136±3.0	1	23	24	44	179	37	67	86	EB-Z	3.0	37	M5x8
□ 32 (1-1/4)	32	32	146±3.0	148±3.0	1-1/4	23	25	54	186	43	81	86	EB-05	3.2	42	M5x8
□ 40 (1-1/2)	40	40	163±3.0	169±3.0	1-1/2	25	28	65	206	52	98	117	EB-05	3.7	57	M6x11
□ 50 (2)	50	50	188±3.0	196±3.0	2	30	30	77	212	63	120	117	EB-05	4.3	67	M6x11

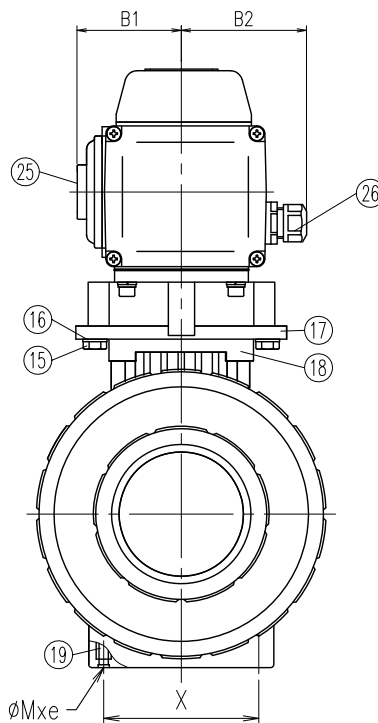
- ねじ受口寸法は次の規格を参考にしています。JIS B 0203
- 固定用インサートナットを用いる場合は、e寸法以上ねじこまないでください。

お客様名		記入日
電源電圧	□AC100/110V (50/60Hz) □AC200/220V (50/60Hz)	受取印
禁油処理	□要	
エスロン K型電動式ボールバルブ ねじ式 15~50A <ダイレクトマウントタイプ>		
☎ 番 BDMT1550NXJ		

SEKISUI 積水化学工業株式会社

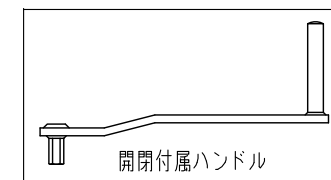


型式	EB-05	EB-10
出力軸トルク	39N・m (4kgf・m)	98N・m (10kgf・m)
動作時間	15 秒/50Hz, 12.5秒/60Hz	30 秒/50Hz, 25 秒/60Hz
駆動モータ	8W (リバーシブルモータ)	20W (リバーシブルモータ)
定格 (AC100/110V)	0.7/0.9A	0.65/0.7A
電流 (AC200/220V)	0.4/0.5A	0.35/0.4A
保護装置	サーマルプロテクタ内蔵 (自動復帰型)	
手動操作	着脱式クラシックハンドルにて動作 (附属)	
保護等級	IP-66 相当	



No.	部品名称	数量	材質
1	本体	1	
2	ステム	1	
3	ボール押え	1	□PVC
4	ボール	1	□PVDF
5	ユニオンナット	2	
6	ねじ受口	2	
7	ステムOリング*2	2	
8	ボール押えOリング	1	□EPDM
9	ユニオンOリング	2	□FKM
10	ボールシートOリング	2	
11	ボールシート	2	PTFE
12	タッピンねじ	4	SUS304
13	電動アクチュエータ本体	1	ADC12 (エポキシ系焼付塗装)
14	コネクタ	1	PVC: ZDC3, PVDF: AL
15	六角ボルト	2	SUS304
16	ワッシャ	2	SUS304
17	ヨーク (上)	1	AC4A
18	ヨーク (下)	1	GF-PP
19	インサートナット	2	C3601
20	止めねじ	14	SUS304
21	開度表示板	1	強化ガラス
22	手動ハンドル軸	1	S45C
23	パッキン	2	NBR
24	パッキン	1	NBR
25	手動ハンドル軸ゴムキャップ	1	NBR
26	ケーブルグラウンド	1	ZDC/FC, G1/2
27	アース端子 *1	1	SS400/ニッケルメッキ

*1 アース端子は電源電圧AC200/220Vのみとなります。
 *2 禁油品の場合、ステムOリングの材質は他のOリング材質にかかわらずFKM+PTFEとなります。



寸法表

指定 サイズ	A(B)	ϕd	L	ねじ受口			h	h2	ϕDu	A1	A2	B1	B2	適用 アクチュエータ	固定用 インサートナット	
				Rc	ℓ	ϕdo									X	Mxe
				□ 65 (2 1/2)	65	227±3.0									2-1/2	32
□ 80 (3)	80	278±3.0	3	37	113	285	99	186	97.5	109.0	67.0	80.5	EB-10	99.7	M8x10	
□ 100 (4)	100	330±3.0	4	45	144	316	121	228	97.5	109.0	67.0	80.5	EB-10	119.7	M8x10	

1. ねじ受口寸法は次の規格を参考にしています。JIS B 0203
 2. 固定用インサートナットを用いる場合は、e寸法以上ねじこまないでください。

単位: mm

お客様名		記入日
電源電圧	□AC100/110V (50/60Hz) □AC200/220V (50/60Hz)	受取印
禁油処理	□要	
エスロン K型電動式ボールバルブ ねじ式 65-100A <ダイレクトマウントタイプ>		
図番 BDMT651HNXJ		
SEKISUI 積水化学工業株式会社		